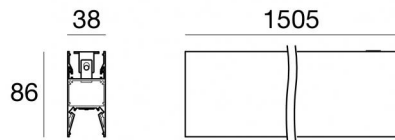
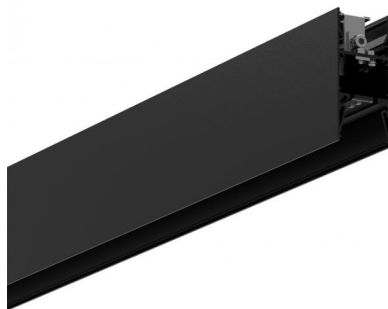


Sistemi | 198-264 V AC /220-240 V DC
180 topLED 24 W DC - 27 W AC | Modular | CRI 80
65295N



Dati tecnici	
Tipologia	Sistemi
Posizione installativa	Soffitto
Ambiente installativo	Indoor
Sorgente luminosa	Tecnologia LED
Struttura del circuito	topLED
Direzione emissione luminosa	verso il basso
Potenza nominale	24 W DC
Potenza totale	27 W
Flusso luminoso sorgente	4307 lm
Tensione nominale di ingresso	220 - 240 V AC
Range di tensione in ingresso	198 - 264 V AC
Frequenza	50 - 60 Hz
CCT / Tonalità	4000 K
Indice di resa cromatica	80 Ra
C.C. / C.V.	AC
Classe di isolamento	1
IP	IP40
Prova del filo incandescente	850°
Montaggio diretto su superfici normalmente infiammabili	Si
CE	Si
Driver incluso	Driver
Articolo dimmerabile	DALI-2 - PUSH DIM
Orientabilità	No
Basculante	No
Calpestabilità	No
Carrabilità	No
Cavo incluso	No
Resinatura	No
Tipologia di emissione luminosa	Singola emissione
Modularità	Modular
Protezione scariche elettrostatiche	Si
Protezione surge	1 KV
Tecnologia ottica	Dot free

Finitura Finitura corpo	
Materiale	Alluminio 6060
Colore	Text black (R9005)
Lavorazione	Verniciatura a polvere termoidurente

Sistemi | 198-264 V AC /220-240 V DC | 180 topLED 24 W DC - 27 W AC | Modular | CRI 80
 | Combinato + 65212
65295N

Sistemi a singola emissione per applicazione indoor. La sorgente luminosa LED, di colore bianco naturale, con distribuzione luminosa, presenta un'emissione, è composta da 180 LED topled, con una CCT 4000 K ed un CRI 80; il flusso luminoso della sorgente è di 4307 lm, con un'efficienza nominale di 179.5 lm/W.

Il corpo dell'apparecchio, realizzato in alluminio 6060, presenta una finitura di colore text black (r9005), ottenuta tramite verniciatura a polvere termoindurente.

Il grado di protezione è IP40;

La potenza assorbita dall'apparecchio è di 27 W

L'apparecchio presenta una classe di isolamento I ed è installabile a soffitto.

Conforme alla norma EN 60598-1 e alle relative prescrizioni particolari.

Classe di efficienza energetica

Questo prodotto contiene 3 sorgenti luminose di classe di efficienza energetica D.

Caratteristiche Illuminotecniche

Resa luminosa apparecchio (LOR)	56 %
Flusso luminoso sorgente	4307 lm
Flusso luminoso apparecchio	2417 lm
Potenza reale apparecchio	27 W
Efficienza reale apparecchio	89 lm/W
Temperatura di colore	4000 K
Deviazione standard di corrispondenza colore	3 Step MacAdam
Indice di resa cromatica	80 Ra
Temperatura standard dell'ambiente di esercizio	-20 / +50°C
Temperatura tipica sul vetro	40°C

LED Life / Failure Ratio

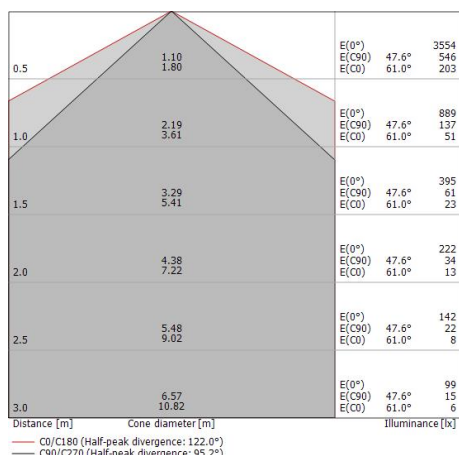
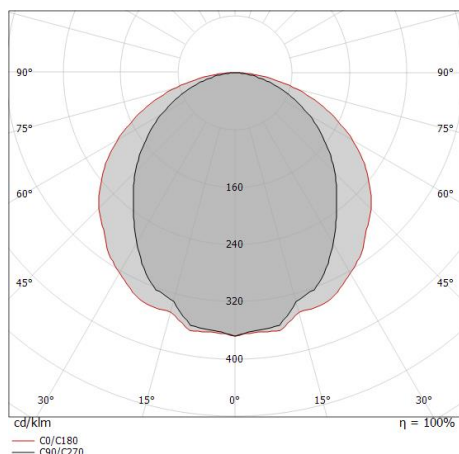
- L70 B10 C0 145600h (at Tj 65 Ta 25)
- L80 B10 C0 92440h (at Tj 65 Ta 25)
- L90 B10 C0 45500h (at Tj 65 Ta 25)

UGR

UGR axial	24.4
UGR transversal	27.3
X=4H Y=8H	S=0.25H
Reflection factor	70/50/20

OPTICAL

Ottica C90/C270	95°
Ottica C0/C180	122°
Light distribution simmetry	Symmetrical 2 assis



Rollip35_MS | Systems | Accessories
65295N



Diffusore - Opale lunghezza 5m
Tipo diffusore: diffusore opalino.
Materiale: Policarbonato UV Resistente, colore: Opalino .

Code
65212



Diffusore - Opale lunghezza 10m
Tipo diffusore: diffusore opalino.
Materiale: Policarbonato UV Resistente, colore: Opalino .

Code
65213



Diffusore - Opale lunghezza 20m
Tipo diffusore: diffusore opalino.
Materiale: Policarbonato UV Resistente, colore: Opalino .

Code
65214



Diffusore - Opaline diffuser L.50mt
Tipo diffusore: diffusore opalino.
Materiale: Policarbonato UV Resistente, colore: Opalino .

Code
65215



Diffusore - Asymmetric diffuser L.5mt

Code
65234



Diffusore - Asymmetric diffuser L.10mt

Code
65235



Diffusore
Tipo diffusore: diffusore nero.
Materiale: Policarbonato UV Resistente, colore: Black.

Code
64005



Diffusore
Tipo diffusore: diffusore nero.
Materiale: Policarbonato UV Resistente, colore: Black.

Code
64015

Rollip35_MS | Systems | Accessories
65295N



Diffusore

Tipo diffusore: diffusore nero.

Materiale: Policarbonato UV Resistente, colore: Black.

Code

64025



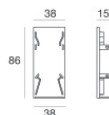
Diffusore

Tipo diffusore: diffusore nero.

Materiale: Policarbonato UV Resistente, colore: Black.

Code

64035



Tappo

Materiale: Alluminio Pressofuso EN AB - 46100, colore: Text black (R9005), lavorazione: Verniciatura a polvere termoindurente.

Code

65291