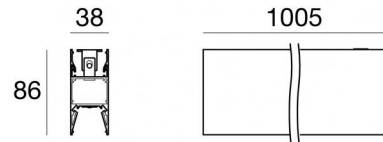
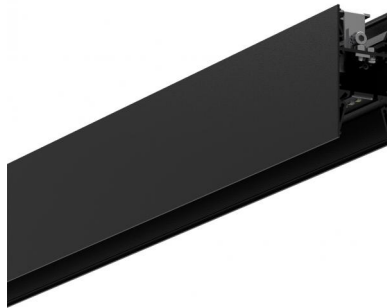


Sistemi | 198-264 V AC /220-240 V DC  
120 topLED 18 W DC - 20 W AC | Modular | CRI 80  
65293N



Dati tecnici	
Tipologia	Sistemi
Posizione installativa	Soffitto
Ambiente installativo	Indoor
Sorgente luminosa	Tecnologia LED
Struttura del circuito	topLED
Direzione emissione luminosa	verso il basso
Potenza nominale	18 W DC
Potenza totale	20 W
Flusso luminoso sorgente	3108 lm
Tensione nominale di ingresso	220 - 240 V AC
Range di tensione in ingresso	198 - 264 V AC
Frequenza	50 - 60 Hz
CCT / Tonalità	4000 K
Indice di resa cromatica	80 Ra
C.C. / C.V.	AC
Classe di isolamento	1
IP	IP40
Prova del filo incandescente	850°
Montaggio diretto su superfici normalmente infiammabili	Si
CE	Si
Driver incluso	Driver
Articolo dimmerabile	DALI-2 - PUSH DIM
Orientabilità	No
Basculante	No
Calpestabilità	No
Carrabilità	No
Cavo incluso	No
Resinatura	No
Tipologia di emissione luminosa	Singola emissione
Peso netto	1.86 Kg
Modularità	Modular
Protezione scariche elettrostatiche	Si
Protezione surge	1 KV
Tecnologia ottica	Dot free

#### Finitura Finitura corpo

Materiale	Alluminio 6060
Colore	Text black (R9005)
Lavorazione	Verniciatura a polvere termoidurente

Sistemi | 198-264 V AC /220-240 V DC | 120 topLED 18 W DC - 20 W AC | Modular | CRI 80  
 | Combinato + 65212  
**65293N**

Sistemi a singola emissione per applicazione indoor. La sorgente luminosa LED, di colore bianco naturale, con distribuzione luminosa, presenta un'emissione, è composta da 120 LED topled, con una CCT 4000 K ed un CRI 80; il flusso luminoso della sorgente è di 3108 lm, con un'efficienza nominale di 172.7 lm/W.

Il corpo dell'apparecchio, realizzato in alluminio 6060, presenta una finitura di colore text black (r9005), ottenuta tramite verniciatura a polvere termoindurente.

Il grado di protezione è IP40; il peso complessivo è di 1.86 kg.

La potenza assorbita dall'apparecchio è di 20 W

L'apparecchio presenta una classe di isolamento I ed è installabile a soffitto.

Conforme alla norma EN 60598-1 e alle relative prescrizioni particolari.

**Classe di efficienza energetica**

Questo prodotto contiene 2 sorgenti luminose di classe di efficienza energetica D.

**Caratteristiche Illuminotecniche**

Resa luminosa apparecchio (LOR)	55 %
Flusso luminoso sorgente	3108 lm
Flusso luminoso apparecchio	1740 lm
Potenza reale apparecchio	20 W
Efficienza reale apparecchio	87 lm/W
Temperatura di colore	4000 K
Deviazione standard di corrispondenza colore	3 Step MacAdam
Indice di resa cromatica	80 Ra
Temperatura standard dell'ambiente di esercizio	-20 / +50°C
Temperatura tipica sul vetro	40°C

**LED Life / Failure Ratio**

L70 B10 C0 145600h (at Tj 65 Ta 25 )

L80 B10 C0 92440h (at Tj 65 Ta 25 )

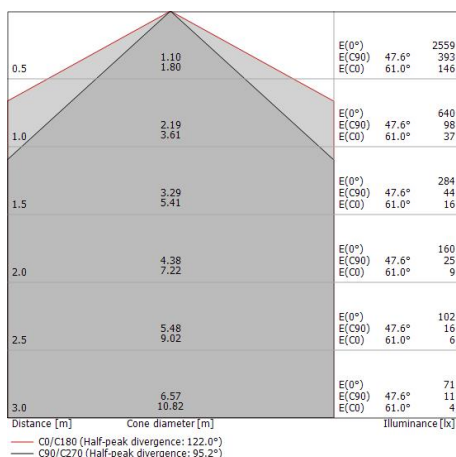
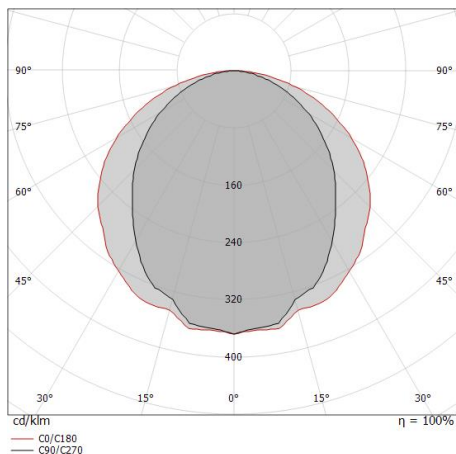
L90 B10 C0 45500h (at Tj 65 Ta 25 )

**UGR**

UGR axial	24.7
UGR transversal	27.6
X=4H   Y=8H	S=0.25H
Reflection factor	70/50/20

**OPTICAL**

Ottica C90/C270	95°
Ottica C0/C180	122°
Light distribution simmetry	Symmetrical 2 assis



Rollip35\_MS | Systems | Accessories  
65293N



Diffusore - Opale lunghezza 5m  
Tipo diffusore: diffusore opalino.  
Materiale: Policarbonato UV Resistente, colore: Opalino .

**Code**  
65212



Diffusore - Opale lunghezza 10m  
Tipo diffusore: diffusore opalino.  
Materiale: Policarbonato UV Resistente, colore: Opalino .

**Code**  
65213



Diffusore - Opale lunghezza 20m  
Tipo diffusore: diffusore opalino.  
Materiale: Policarbonato UV Resistente, colore: Opalino .

**Code**  
65214



Diffusore - Opaline diffuser L.50mt  
Tipo diffusore: diffusore opalino.  
Materiale: Policarbonato UV Resistente, colore: Opalino .

**Code**  
65215



Diffusore - Asymmetric diffuser L.5mt

**Code**  
65234



Diffusore - Asymmetric diffuser L.10mt

**Code**  
65235



Diffusore  
Tipo diffusore: diffusore nero.  
Materiale: Policarbonato UV Resistente, colore: Black.

**Code**  
64005



Diffusore  
Tipo diffusore: diffusore nero.  
Materiale: Policarbonato UV Resistente, colore: Black.

**Code**  
64015

Rollip35\_MS | Systems | Accessories  
65293N



Diffusore

Tipo diffusore: diffusore nero.

Materiale: Policarbonato UV Resistente, colore: Black.

**Code**

64025



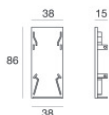
Diffusore

Tipo diffusore: diffusore nero.

Materiale: Policarbonato UV Resistente, colore: Black.

**Code**

64035



Tappo

Materiale: Alluminio Pressofuso EN AB - 46100, colore: Text black (R9005), lavorazione: Verniciatura a polvere termoindurente.

**Code**

65291