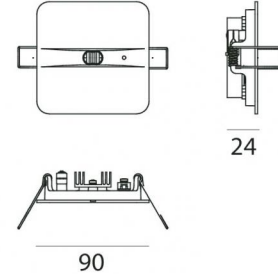


Emergenza | 220-240 V AC /176-276 V DC  
1 x powerLED 1.5 W DC - 1.7 W AC | CRI 80  
**64804**



Dati tecnici	
Tipologia	Frame
Posizione installativa	Soffitto
Ambiente installativo	Indoor
Sorgente luminosa	Tecnologia LED
Struttura del circuito	powerLED
Ottica	Elliptical
Direzione emissione luminosa	verso il basso
Potenza nominale	1.5 W DC
Potenza totale	1.7 W
Flusso luminoso sorgente	227 lm
Tensione nominale di ingresso	220 - 240 V AC
Range di tensione in ingresso	220 - 240 V AC
Frequenza	50 - 60 Hz
CCT / Tonalità	6500 K
Indice di resa cromatica	80 Ra
C.C. / C.V.	AC
Classe di isolamento	2
IP	IP40
Prova del filo incandescente	650°
Montaggio diretto su superfici normalmente infiammabili	Si
CE	Si
Driver incluso	Driver
Articolo dimmerabile	No
Modalità emergenza	Si
UPS	Si
Orientabilità	No
Basculante	No
Calpestabilità	No
Carrabilità	No
Cavo incluso	No
Resinatura	No
Tipologia di emissione luminosa	Singola emissione
Peso netto	0.6 Kg
Protezione scariche elettrostatiche	Si
Protezione surge	No

#### Finitura Finitura corpo

Materiale	Alluminio Pressofuso EN AB - 46100
Colore	Text white (R9003)
Lavorazione	Verniciatura a polvere termoindurente

#### Finitura Finitura diffusore

Materiale	Vetro extra chiaro
Colore	Transparent

Emergenza | 220-240 V AC /176-276 V DC | 1 x powerLED 1.5 W DC - 1.7 W AC | CRI 80 |  
 Base  
**64804**

Emergenza a singola emissione per applicazione indoor. La sorgente luminosa LED, di colore bianco freddo, con distribuzione luminosa Elliptical, è composta da 1 LED powerled, con una CCT 6500 K ed un CRI 80; il flusso luminoso della sorgente è di 227 lm, con un'efficienza nominale di 227.0 lm/W.

Il corpo dell'apparecchio, realizzato in alluminio pressofuso en ab - 46100, presenta una finitura di colore text white (r9003), ottenuta tramite verniciatura a polvere termoidurente; il diffusore è prodotto in vetro extra chiaro.

Il grado di protezione è IP40; il peso complessivo è di 0.6 kg.

La potenza assorbita dall'apparecchio è di 1.7 W

L'apparecchio presenta una classe di isolamento II ed è installabile a soffitto, con foro tondo di diametro 80 mm (nel cartongesso) su muratura con controcassa cod. 89373.

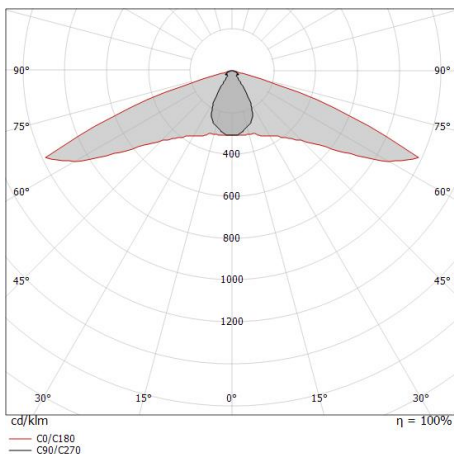
Conforme alla norma EN 60598-1 e alle relative prescrizioni particolari.

Caratteristiche Illuminotecniche	
Resa luminosa apparecchio (LOR)	73 %
Flusso luminoso sorgente	227 lm
Flusso luminoso apparecchio	167 lm
Potenza reale apparecchio	1.7 W
Efficienza reale apparecchio	98 lm/W
Temperatura di colore	6500 K
Deviazione standard di corrispondenza colore	1/16 ANSI BIN
Indice di resa cromatica	80 Ra
Temperatura standard dell'ambiente di esercizio	-20 / +50°C

LED Life / Failure Ratio	
L70 B10 C0 361980h (at Tj 60 Ta 25 )	
L80 B10 C0 218240h (at Tj 60 Ta 25 )	
L90 B10 C0 91450h (at Tj 60 Ta 25 )	

UGR	
UGR axial	27.6
UGR transversal	43.5
X=4H   Y=8H	S=0.25H
Reflection factor	70/50/20

OPTICAL	
Ottica C90/C270	63°
Ottica C0/C180	141°
Light distribution simmetry	Symmetrical 2 assis



Distance [m]	Cone diameter [m]	E(0°)	E(C90)	E(C0)	Illuminance [lx]
0.5	0.61 2.79	206	64	13	
1.0	1.22 5.59	51	16	3	
1.5	1.82 8.38	23	7	1	
2.0	2.43 11.17	13	4	1	
2.5	3.04 13.96	8	3	1	
3.0	3.65 16.76	6	2	0	

— C0/C180 (Half-peak divergence: 140.6°)  
 — C90/C270 (Half-peak divergence: 62.6°)

Fled\_E | Emergency | Accessories  
**64804**

**Controcassa**

posizione installativa: soffitto; tipo installazione: muratura L=213mm, H=125mm, D=138mm.

Materiale: polipropilene, colore: Bianco .

**Code**

89373