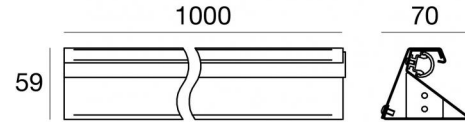


Elementi lineari | Modular Slave  
64648



Dati tecnici	
Designer	Studio RIGO
Tipologia	Superficie
Posizione installativa	Parete - Soffitto -
Ambiente installativo	Outdoor
Lampadina inclusa	No
IK	IK09
Prova del filo incandescente	850°
Montaggio diretto su superfici normalmente infiammabili	Si
CE	Si
Articolo dimmerabile	No
Orientabilità	No
Basculante	No
Calpestabilità	Si
Carrabilità	No
Cavo incluso	No
Resinatura	No
Peso netto	2.7 Kg
Modularità	Modular Slave

Finitura Finitura corpo	
Materiale	Acciaio AISI 316L
Colore	Acciaio Satinato
Lavorazione	satinatura
Finitura Finitura diffusore	
Materiale	Polimetilmetacrilato UV Resistente
Colore	Opalino

Elementi lineari | Modular Slave  
**64648**

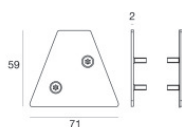
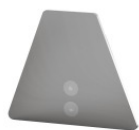
## Components

		<p>Silicone 120 LEDs/m - LED Strip   600 topLED 48 W DC 24 V              9.6 W/m   808 Lm/m</p>	<p><b>Code</b>  <u>C0052MDI05019</u></p>

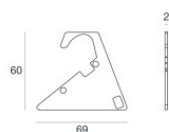
		<p>Silicone 120 LEDs/m - LED Strip   600 topLED 48 W DC 24 V              9.6 W/m   898 Lm/m</p>	<p><b>Code</b>  <u>C0052NDI05019</u></p>

		<p>Silicone 120 LEDs/m - LED Strip   600 topLED 48 W DC 24 V              9.6 W/m   864.6 Lm/m</p>	<p><b>Code</b>  <u>C0052WDI05019</u></p>

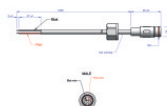
Dirigo\_M1 Steel SLAVE | Lines | Accessories  
64648

**Tappo**

Materiale:Acciaio AISI 316L, colore:Acciaio Satinato, lavorazione:satinatura.

**Code**64592**Giunzione**

Materiale:Acciaio AISI 316L, colore:Acciaio Satinato, lavorazione:satinatura.

**Code**64593**Cavo e connettore**

Lunghezza 1000 mm; isolamento doppio; sezione 0.75 mm<sup>2</sup>; pressacavo: no; colori: nero - rosso .

**Code**89629**Cavo e connettore**

Lunghezza 2000 mm; isolamento doppio; sezione 0.75 mm<sup>2</sup>; pressacavo: no; colori: nero - rosso .

**Code**99000