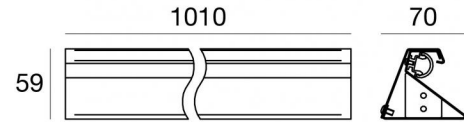


Elementi lineari | Modular Master
64591



Dati tecnici	
Designer	Studio RIGO
Tipologia	Superficie
Posizione installativa	Parete - Soffitto -
Ambiente installativo	Outdoor
Lampadina inclusa	No
IK	IK09
Prova del filo incandescente	850°
Montaggio diretto su superfici normalmente infiammabili	Si
CE	Si
Articolo dimmerabile	No
Orientabilità	No
Basculante	No
Calpestabilità	Si
Carrabilità	No
Cavo incluso	No
Resinatura	No
Peso netto	2.7 Kg
Modularità	Modular Master

Finitura Finitura corpo	
Materiale	Acciaio AISI 316L
Colore	Acciaio Satinato
Lavorazione	satinatura
Finitura Finitura diffusore	
Materiale	Polimetilmetacrilato UV Resistente
Colore	Opalino

Elementi lineari | Modular Master
64591

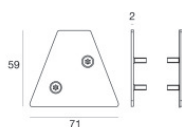
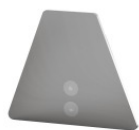
Components

		<p>Silicone 120 LEDs/m - LED Strip 600 topLED 48 W DC 24 V 9.6 W/m 808 Lm/m</p>	<p>Code <u>C0052MDI05019</u></p>

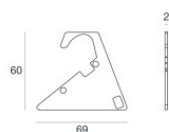
		<p>Silicone 120 LEDs/m - LED Strip 600 topLED 48 W DC 24 V 9.6 W/m 898 Lm/m</p>	<p>Code <u>C0052NDI05019</u></p>

		<p>Silicone 120 LEDs/m - LED Strip 600 topLED 48 W DC 24 V 9.6 W/m 864.6 Lm/m</p>	<p>Code <u>C0052WDI05019</u></p>

Dirigo_M1 Steel MASTER | Lines | Accessories
64591

**Tappo**

Materiale:Acciaio AISI 316L, colore:Acciaio Satinato, lavorazione:satinatura.

Code64592**Giunzione**

Materiale:Acciaio AISI 316L, colore:Acciaio Satinato, lavorazione:satinatura.

Code64593