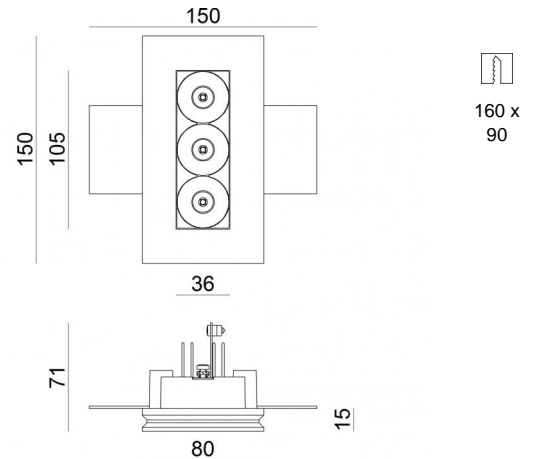
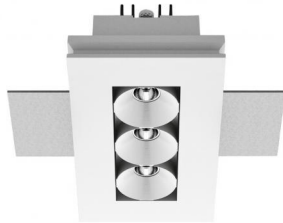


Downlights | 3 x powerLEDs 6 W DC 630 mA | CRI 90  
64547W45



Dati tecnici	
Tipologia	Incasto senza flangia
Posizione installativa	Soffitto
Ambiente installativo	Indoor
Sorgente luminosa	Tecnologia LED
Struttura del circuito	powerLEDs
Ottica	Medium Wide Flood
Direzione emissione luminosa	verso il basso
Potenza nominale	6 W DC
Flusso luminoso sorgente	636 lm
Range di tensione in ingresso	630mA
CCT / Tonalità	3000 K
Indice di resa cromatica	90 Ra
C.C. / C.V.	CC
Classe di isolamento	3
IP	IP20
Prova del filo incandescente	850°
Montaggio diretto su superfici normalmente infiammabili	Si
CE	Si
Driver incluso	No
Articolo dimmerabile	DALI - 1-10V
Orientabilità	No
Basculante	No
Calpestabilità	No
Carrabilità	No
Cavo incluso	Si
Lunghezza del cavo	0.170 m
Resinatura	No
Tipologia di emissione luminosa	Singola emissione
Peso netto	0.500 Kg
Protezione scariche elettrostatiche	No
Protezione surge	No
Caratteristiche tecnologiche prodotto	TVS

**Finitura Finitura corpo**

Materiale	gesso
Colore	Bianco

**Finitura Finitura diffusore**


Materiale	ABS
Colore	Bianco


**Finitura Finitura radiatore**


Materiale	Alluminio 6060
Colore	Anodised black aluminium
Lavorazione	Anodizzazione 15 µm

**Elettronica**

 99115  
1-10V - N/O button Multi Power 198~264V AC / V DC (1 - 3 art.)

 99105  
On/Off Driver 198~264V AC (2 - 4 art.)

 99376  
On/Off Driver 198~264V AC (1 - 2 art.)

 C-E100001  
Push and Simply Dim - DALI-2 Multi Power 198~264V AC / V DC (2 - 4 art.)

**Cavi Elettrificazione**

Connettore cavo	No
-----------------	----

Downlights | 3 x powerLEDs 6 W DC 630 mA | CRI 90 | Base  
**64547W45**

Downlights a singola emissione per applicazione indoor. La sorgente luminosa LED, di colore bianco caldo, con distribuzione luminosa, è composta da 3 LED powered, con una CCT 3000 K ed un CRI 90; il flusso luminoso della sorgente è di 636 lm, con un'efficienza nominale di 106.0 lm/W.

Il corpo dell'apparecchio, realizzato in gesso, presenta una finitura di colore bianco; il diffusore è prodotto in ABS.

Il grado di protezione è IP20; il peso complessivo è di 0.500 kg. Il driver d'alimentazione non è fornito e deve essere ordinato separatamente.

La potenza assorbita dall'apparecchio è di 6 W Il cavo per l'alimentazione è incluso e presenta una lunghezza di 0.170 m.

L'apparecchio presenta una classe di isolamento III ed è installabile a soffitto, con foro rettangolare con misura 160 x 90 mm (nel cartongesso).

Conforme alla norma EN 60598-1 e alle relative prescrizioni particolari.

**Classe di efficienza energetica**

Questo prodotto contiene una sorgente luminosa di classe di efficienza energetica F.

**Caratteristiche Illuminotecniche**

Resa luminosa apparecchio (LOR)	60 %
Flusso luminoso sorgente	636 lm
Flusso luminoso apparecchio	383 lm
Potenza reale apparecchio	6 W
Efficienza reale apparecchio	63 lm/W
Temperatura di colore	3000 K
Deviazione standard di corrispondenza colore	3 Step MacAdam
Indice di resa cromatica	90 Ra
Temperatura standard dell'ambiente di esercizio	-20 / +50°C
Temperatura tipica sul vetro	40°C

**LED Life / Failure Ratio**

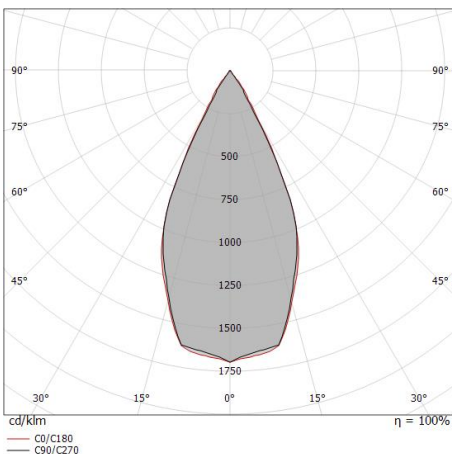
L70 B10 C0 214455h
L80 B10 C0 136355h
L90 B10 C0 67466h

**UGR**

UGR axial	9.9
UGR transversal	11.1
X=4H   Y=8H	S=0.25H
Reflection factor	70/50/20

**OPTICAL**

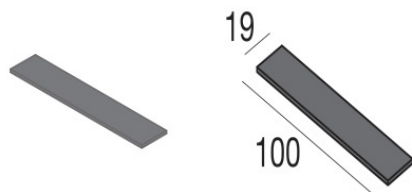
Ottica C0/C180	49°
Light distribution symmetry	Symmetrical



Distance [m]	Cone diameter [m]	illuminance [lx]
0.5	0.46	E(0°) 2591 E(C0) 980
1.0	0.92	E(0°) 648 E(C0) 245
1.5	1.38	E(0°) 288 E(C0) 109
2.0	1.84	E(0°) 162 E(C0) 61
2.5	2.30	E(0°) 104 E(C0) 39
3.0	2.76	E(0°) 72 E(C0) 27

Distance [m] Cone diameter [m] illuminance [lx]  
 — C0/C180 (Half-peak divergence: 49.4°)

Gypsum Cell | Downlights | Accessories  
**64547W45**



Spessori - KIT spessori per installazione su cartongesso

**Code**

60830