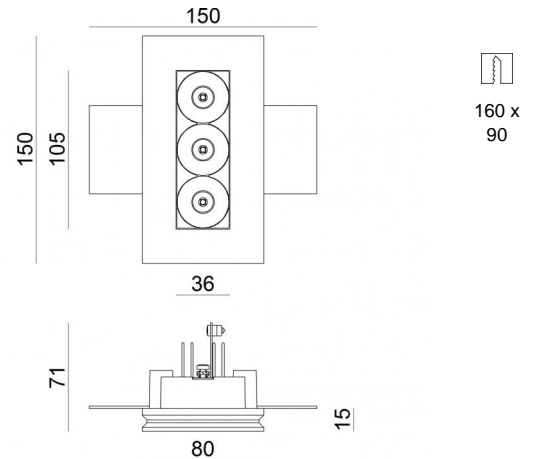
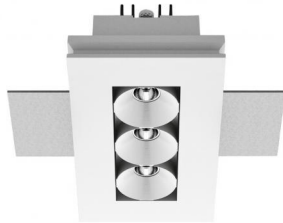


Downlights | 3 x powerLEDs 6 W DC 630 mA | CRI 90  
64547N30



Dati tecnici	
Tipologia	Incasso senza flangia
Posizione installativa	Soffitto
Ambiente installativo	Indoor
Sorgente luminosa	Tecnologia LED
Struttura del circuito	powerLEDs
Ottica	Medium Flood
Direzione emissione luminosa	verso il basso
Potenza nominale	6 W DC
Flusso luminoso sorgente	711 lm
Range di tensione in ingresso	630mA
CCT / Tonalità	4000 K
Indice di resa cromatica	90 Ra
C.C. / C.V.	CC
Classe di isolamento	3
IP	IP20
Prova del filo incandescente	850°
Montaggio diretto su superfici normalmente infiammabili	Si
CE	Si
Driver incluso	No
Articolo dimmerabile	DALI - 1-10V
Orientabilità	No
Basculante	No
Calpestabilità	No
Carrabilità	No
Cavo incluso	Si
Lunghezza del cavo	0.170 m
Resinatura	No
Tipologia di emissione luminosa	Singola emissione
Peso netto	0.500 Kg
Protezione scariche elettrostatiche	No
Protezione surge	No
Caratteristiche tecnologiche prodotto	TVS

**Finitura Finitura corpo**

Materiale	gesso
Colore	Bianco

**Finitura Finitura diffusore**


Materiale	ABS
Colore	Bianco


**Finitura Finitura radiatore**


Materiale	Alluminio 6060
Colore	Anodised black aluminium
Lavorazione	Anodizzazione 15 µm

**Elettronica**

 99115  
1-10V - N/O button Multi Power 198-264V AC / V DC (1 - 3 art.)

 99105  
On/Off Driver 198-264V AC (1 - 4 art.)

 99376  
On/Off Driver 198-264V AC (1 - 2 art.)

 C-E100001  
Push and Simply Dim - DALI-2 Multi Power 198-264V AC / V DC (1 - 4 art.)

**Cavi Elettrificazione**

Connettore cavo	No
-----------------	----

Downlights | 3 x powerLEDs 6 W DC 630 mA | CRI 90 | Base  
64547N30

Downlights a singola emissione per applicazione indoor. La sorgente luminosa LED, di colore bianco naturale, con distribuzione luminosa Medium Flood, è composta da 3 LED powered, con una CCT 4000 K ed un CRI 90; il flusso luminoso della sorgente è di 711 lm, con un'efficienza nominale di 118.5 lm/W.

Il corpo dell'apparecchio, realizzato in gesso, presenta una finitura di colore bianco; il diffusore è prodotto in ABS.

Il grado di protezione è IP20; il peso complessivo è di 0.500 kg. Il driver d'alimentazione non è fornito e deve essere ordinato separatamente.

La potenza assorbita dall'apparecchio è di 6 W Il cavo per l'alimentazione è incluso e presenta una lunghezza di 0.170 m.

L'apparecchio presenta una classe di isolamento III ed è installabile a soffitto, con foro rettangolare con misura 160 x 90 mm (nel cartongesso).

Conforme alla norma EN 60598-1 e alle relative prescrizioni particolari.

### Classe di efficienza energetica

Questo prodotto contiene una sorgente luminosa di classe di efficienza energetica E.

### Caratteristiche Illuminotecniche

Resa luminosa apparecchio (LOR)	85 %
Flusso luminoso sorgente	711 lm
Flusso luminoso apparecchio	609 lm
Potenza reale apparecchio	6 W
Efficienza reale apparecchio	101 lm/W
Temperatura di colore	4000 K
Deviazione standard di corrispondenza colore	3 Step MacAdam
Indice di resa cromatica	90 Ra
Temperatura standard dell'ambiente di esercizio	-20 / +50°C
Temperatura tipica sul vetro	40°C

### LED Life / Failure Ratio

L70 B10 C0 214455h

L80 B10 C0 136355h

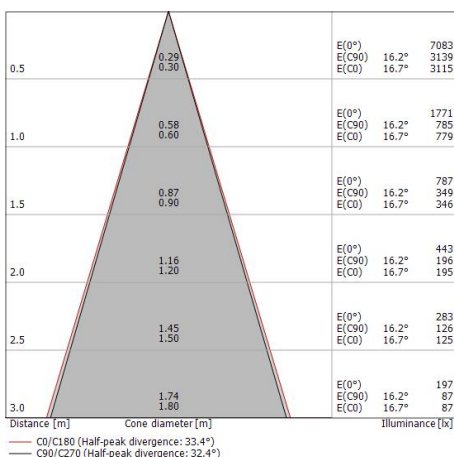
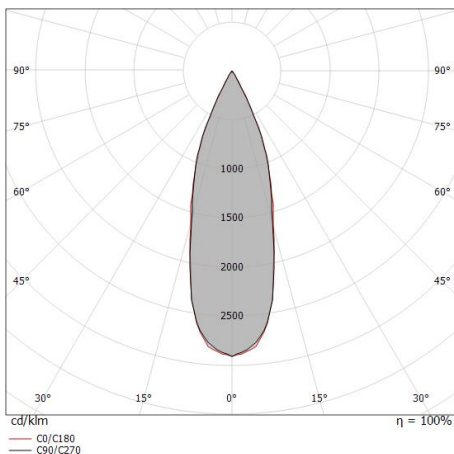
L90 B10 C0 67466h

### UGR

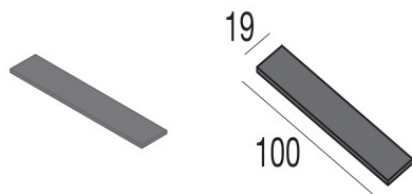
UGR axial	8.5
UGR transversal	8.3
X=4H   Y=8H	S=0.25H
Reflection factor	70/50/20

### OPTICAL

Ottica C0/C180	32°
Light distribution simmetry	Symmetrical



Gypsum Cell | Downlights | Accessories  
**64547N30**



Spessori - KIT spessori per installazione su cartongesso

**Code**

60830