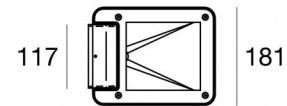
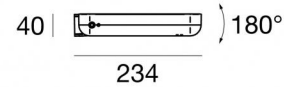


Proiettori | 100-264 V AC /176-264 V DC
1 arrayLED 13.5 W DC - 16 W AC | CRI 80
64522W07



Dati tecnici	
Tipologia	Superficie
Posizione installativa	Parete - Pavimento
Ambiente installativo	Outdoor
Sorgente luminosa	Tecnologia LED
Struttura del circuito	arrayLED
Ottica	Asymmetric Wallwasher
Direzione emissione luminosa	frontale
Potenza nominale	13.5 W DC
Potenza totale	16 W
Flusso luminoso sorgente	1750 lm
Tensione nominale di ingresso	220 - 240 V AC
Range di tensione in ingresso	100 - 264 V AC
Frequenza	50 - 60 Hz
CCT / Tonalità	3000 K
Indice di resa cromatica	80 Ra
C.C. / C.V.	AC
Classe di isolamento	2
IP	IP65
IK	IK09
Prova del filo incandescente	850°
Montaggio diretto su superfici normalmente infiammabili	Si
CE	Si
Driver incluso	Driver
Articolo dimmerabile	No
Orientabilità	Orientabile
angolo totale (piano verticale)	180 °
Basculante	No
Calpestabilità	No
Carrabilità	No
Cavo incluso	No
Resinatura	Si
Tipologia di emissione luminosa	Singola emissione
Peso netto	2 Kg
Protezione scariche elettrostatiche	Si
Protezione surge	0.5 KV
Caratteristiche tecnologiche prodotto	Acquastop - TCS

Finitura Finitura corpo	
Materiale	Alluminio Pressofuso EN AB - 46100
Colore	Grigio RAL 9006
Lavorazione	Anodizzazione poro aperto + Verniciatura a polvere
Finitura Finitura diffusore	
Materiale	Vetro extra chiaro - Temprato
Colore	Trasparente - Nero
Lavorazione	serigrafia

Proiettori | 100-264 V AC /176-264 V DC | 1 arrayLED 13.5 W DC - 16 W AC | CRI 80 | Base
64522W07

Proiettori a singola emissione per applicazione outdoor. La sorgente luminosa LED, di colore bianco caldo, con distribuzione luminosa Asymmetric Wallwasher, è composta da 1 LED arrayed, con una CCT 3000 K ed un CRI 80; il flusso luminoso della sorgente è di 1750 lm, con un'efficienza nominale di 129.6 lm/W.

Il corpo dell'apparecchio, realizzato in alluminio pressofuso en ab - 46100, presenta una finitura di colore grigio ral 9006, ottenuta tramite anodizzazione poro aperto + verniciatura a polvere; il diffusore è prodotto in vetro extra chiaro - temprato, con una lavorazione di serigrafia. Trattamento superficiale del corpo del prodotto con conversione chimica dell'alluminio e successiva verniciatura a polveri poliestere, utilizzando esclusivamente vernici conformi allo standard Qualicoat.

Il grado di protezione è IP65; il peso complessivo è di 2 kg.

La potenza assorbita dall'apparecchio è di 16 W

L'apparecchio presenta una classe di isolamento II ed è installabile a parete o pavimento.

Conforme alla norma EN 60598-1 e alle relative prescrizioni particolari.

Classe di efficienza energetica

Questo prodotto contiene una sorgente luminosa di classe di efficienza energetica D.

Caratteristiche Illuminotecniche

Resa luminosa apparecchio (LOR)	70 %
Flusso luminoso sorgente	1750 lm
Flusso luminoso apparecchio	1238 lm
Potenza reale apparecchio	16 W
Efficienza reale apparecchio	77 lm/W
Temperatura di colore	3000 K
Deviazione standard di corrispondenza colore	2 Step MacAdam
Indice di resa cromatica	80 Ra
Temperatura standard dell'ambiente di esercizio	-20 / +50°C
Temperatura tipica sul vetro	40°C

LED Life / Failure Ratio

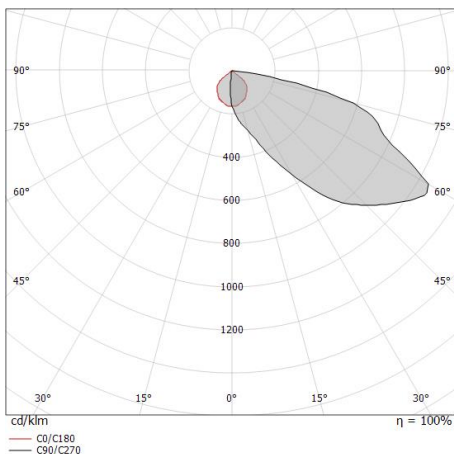
L70 B10 C0 252000h (at Tj 65 Ta 25)

L80 B10 C0 210000h (at Tj 65 Ta 25)

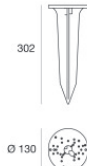
L90 B10 C0 162000h (at Tj 65 Ta 25)

OPTICAL

Ottica C0/C180	96°
Light distribution simmetry	Asymmetrical



Vuelta_Y | Projectors | Accessories
64522W07



Picchetto

posizione installativa: terreno, Materiale rivestimento: policarbonato uv resistente

Code

14931



Staffa

posizione installativa: parete L=117mm, H=40mm, D=80mm.

Materiale: Acciaio AISI 304, colore: Grigio RAL 9006, lavorazione: Verniciatura a polvere termoisolante.

Code

64538

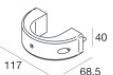


Palo - Palo cilindrico diametro 60mm

Materiale: Alluminio 6026, colore: Grigio RAL 9006, lavorazione: Anodizzazione poro aperto + Verniciatura a polvere.

Code

64536



Staffa - Kit per installazione su palo

posizione installativa: palo L=117mm, H=40mm, D=68,5mm.

Materiale: Alluminio 6026, colore: Grigio RAL 9006, lavorazione: Anodizzazione poro aperto + Verniciatura a polvere.

Code

64532