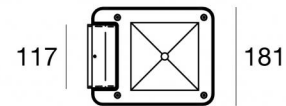
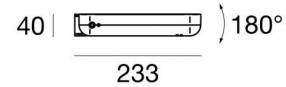


Proiettori | 100-264 V AC /176-264 V DC
1 arrayLED 13.5 W DC - 16 W AC | CRI 80
64520N12



Dati tecnici	
Tipologia	Superficie
Posizione installativa	Parete - Pavimento
Ambiente installativo	Outdoor
Sorgente luminosa	Tecnologia LED
Struttura del circuito	arrayLED
Ottica	Extra Wide Flood
Direzione emissione luminosa	verso il basso
Potenza nominale	13.5 W DC
Potenza totale	16 W
Flusso luminoso sorgente	1718 lm
Tensione nominale di ingresso	220 - 240 V AC
Range di tensione in ingresso	100 - 264 V AC
Frequenza	50 - 60 Hz
CCT / Tonalità	4000 K
Indice di resa cromatica	80 Ra
C.C. / C.V.	AC
Classe di isolamento	2
IP	IP65
IK	IK09
Prova del filo incandescente	850°
Montaggio diretto su superfici normalmente infiammabili	Si
CE	Si
Driver incluso	Driver
Articolo dimmerabile	No
Orientabilità	Orientabile
angolo totale (piano verticale)	180 °
Basculante	No
Calpestabilità	No
Carrabilità	No
Cavo incluso	No
Resinatura	Si
Tipologia di emissione luminosa	Singola emissione
Peso netto	2 Kg
Protezione scariche elettrostatiche	4 KV
Protezione surge	2 KV
Caratteristiche tecnologiche prodotto	Acquastop - TCS

Finitura Finitura corpo

Materiale	Alluminio Pressofuso EN AB - 46100
Colore	Grigio RAL 9006
Lavorazione	Anodizzazione poro aperto + Verniciatura a polvere

Finitura Finitura diffusore

Materiale	Vetro extra chiaro - Temprato
Colore	Trasparente - Nero
Lavorazione	serigrafia

Proiettori | 100-264 V AC /176-264 V DC | 1 arrayLED 13.5 W DC - 16 W AC | CRI 80 | Base 64520N12

Proiettori a singola emissione per applicazione outdoor. La sorgente luminosa LED, di colore bianco naturale, con distribuzione luminosa Extra Wide Flood, è composta da 1 LED arrayled, con una CCT 4000 K ed un CRI 80; il flusso luminoso della sorgente è di 1718 lm, con un'efficienza nominale di 127.3 lm/W.

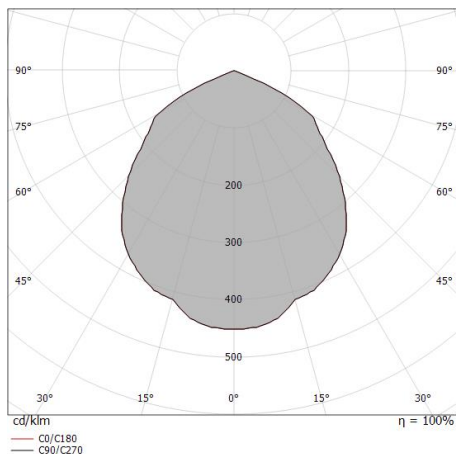
Il corpo dell'apparecchio, realizzato in alluminio pressofuso en ab - 46100, presenta una finitura di colore grigio ral 9006, ottenuta tramite anodizzazione poro aperto + verniciatura a polvere; il diffusore è prodotto in vetro extra chiaro - temprato, con una lavorazione di serigrafia. Trattamento superficiale del corpo del prodotto con conversione chimica dell'alluminio e successiva verniciatura a polveri poliestere, utilizzando esclusivamente vernici conformi allo standard Qualicoat.

Il grado di protezione è IP65; il peso complessivo è di 2 kg.

La potenza assorbita dall'apparecchio è di 16 W

L'apparecchio presenta una classe di isolamento II ed è installabile a parete o pavimento.

Conforme alla norma EN 60598-1 e alle relative prescrizioni particolari.



Distance [m]	Cone diameter [m]	illuminance [lx]
0.5	1.13	E(0°) 2153 E(C0) 312
1.0	2.27	E(0°) 538 E(C0) 78
1.5	3.40	E(0°) 239 E(C0) 35
2.0	4.54	E(0°) 135 E(C0) 20
2.5	5.67	E(0°) 86 E(C0) 12
3.0	6.81	E(0°) 60 E(C0) 9

Distance [m] Cone diameter [m] Illuminance [lx]
— C0/C180 (Half-peak divergence: 97.2°)

Classe di efficienza energetica

Questo prodotto contiene una sorgente luminosa di classe di efficienza energetica E.

Caratteristiche Illuminotecniche

Resa luminosa apparecchio (LOR)	69 %
Flusso luminoso sorgente	1718 lm
Flusso luminoso apparecchio	1191 lm
Potenza reale apparecchio	16 W
Efficienza reale apparecchio	74 lm/W
Temperatura di colore	4000 K
Deviazione standard di corrispondenza colore	2 Step MacAdam
Indice di resa cromatica	80 Ra
Black Body Locus	On
Temperatura standard dell'ambiente di esercizio	-20 / +50°C
Temperatura tipica sul vetro	40°C

LED Life / Failure Ratio

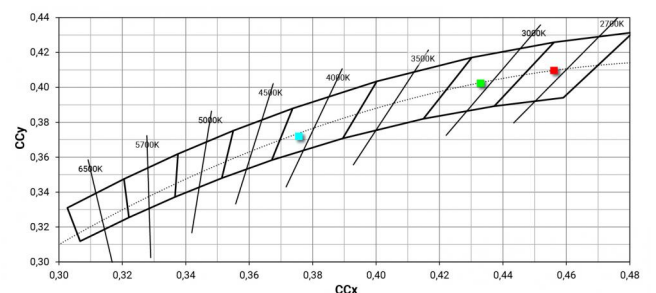
L70 B10 C0 252000h (at Tj 65 Ta 25)

UGR

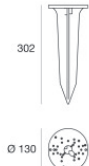
UGR axial	22.2
UGR transversal	22.1
X=4H Y=8H	S=0.25H
Reflection factor	70/50/20

OPTICAL

Ottica C0/C180	97°
Light distribution simmetry	Symmetrical



Vuelta | Projectors | Accessories
64520N12

**Picchetto**

posizione installativa: terreno, Materiale rivestimento: policarbonato uv resistente

Code14931**Staffa**

posizione installativa: parete L=117mm, H=40mm, D=80mm.

Materiale: Acciaio AISI 304, colore: Grigio RAL 9006, lavorazione: Verniciatura a polvere termoisolante.

Code64538**Staffa - Kit per installazione su palo**

posizione installativa: palo L=117mm, H=40mm, D=68,5mm.

Materiale: Alluminio 6026, colore: Grigio RAL 9006, lavorazione: Anodizzazione poro aperto + Verniciatura a polvere.

Code64532**Palo - Palo cilindrico diametro 60mm**

Materiale: Alluminio 6026, colore: Grigio RAL 9006, lavorazione: Anodizzazione poro aperto + Verniciatura a polvere.

Code64536