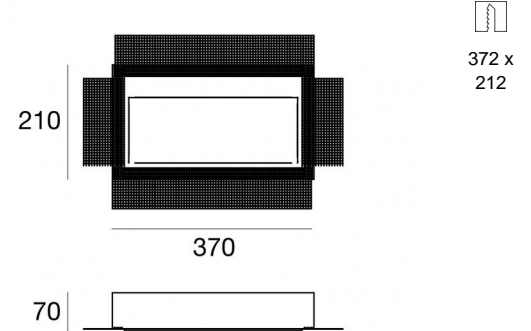
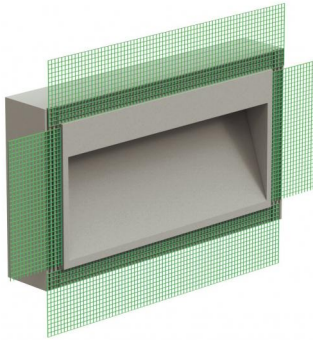


Lampada a parete | 39 topLED 7.5 W DC 180 mA
CRI 80
64505W00



Dati tecnici	
Tipologia	Incasto senza flangia
Posizione installativa	Parete
Ambiente installativo	Outdoor
Sorgente luminosa	Tecnologia LED
Struttura del circuito	topLED
Ottica	Diffused
Direzione emissione luminosa	verso il basso
Potenza nominale	7.5 W DC
Flusso luminoso sorgente	1175 lm
Range di tensione in ingresso	180mA
CCT / Tonalità	3000 K
Indice di resa cromatica	80 Ra
C.C. / C.V.	CC
Classe di isolamento	3
IP	IP65
Prova del filo incandescente	850°
Montaggio diretto su superfici normalmente infiammabili	Si
CE	Si
Driver incluso	No
Articolo dimmerabile	DALI - 1-10V
Orientabilità	No
Basculante	No
Calpestabilità	No
Carrabilità	No
Cavo incluso	No
Resinatura	No
Tipologia di emissione luminosa	Singola emissione
Protezione scariche elettrostatiche	No
Protezione surge	No
Tecnologia ottica	Dot free

Finitura Finitura corpo

Materiale	Cemento
Colore	Natural polyethylene

Finitura Finitura diffusore

Materiale	PMMA
Colore	Opalino
Lavorazione	sabbiatura

Elettronica



99716
On/Off Driver 198-264V AC (1 art.)

Lampada a parete | 39 topLED 7.5 W DC 180 mA | CRI 80 | Base 64505W00

Lampada a parete a singola emissione per applicazione outdoor. La sorgente luminosa LED, di colore bianco caldo, con distribuzione luminosa Diffusa, è composta da 39 LED topLED, con una CCT 3000 K ed un CRI 80; il flusso luminoso della sorgente è di 1175 lm, con un'efficienza nominale di 156.7 lm/W.

Il corpo dell'apparecchio, realizzato in cemento, presenta una finitura di colore natural polyethylene; il diffusore è prodotto in pmma, con una lavorazione di sabbiatura.

Il grado di protezione è IP65; Il driver d'alimentazione non è fornito e deve essere ordinato separatamente.

La potenza assorbita dall'apparecchio è di 7.5 W

L'apparecchio presenta una classe di isolamento III ed è installabile a parete, con foro rettangolare con misura 372 x 212 mm (nel cartongesso).

Conforme alla norma EN 60598-1 e alle relative prescrizioni particolari.

Classe di efficienza energetica

Questo prodotto contiene una sorgente luminosa di classe di efficienza energetica D.

Caratteristiche Illuminotecniche

Resa luminosa apparecchio (LOR)	20 %
Flusso luminoso sorgente	1175 lm
Flusso luminoso apparecchio	237 lm
Potenza reale apparecchio	7.5 W
Efficienza reale apparecchio	31 lm/W
Temperatura di colore	3000 K
Deviazione standard di corrispondenza colore	3 Step MacAdam
Indice di resa cromatica	80 Ra
Temperatura standard dell'ambiente di esercizio	-20 / +50°C

LED Life / Failure Ratio

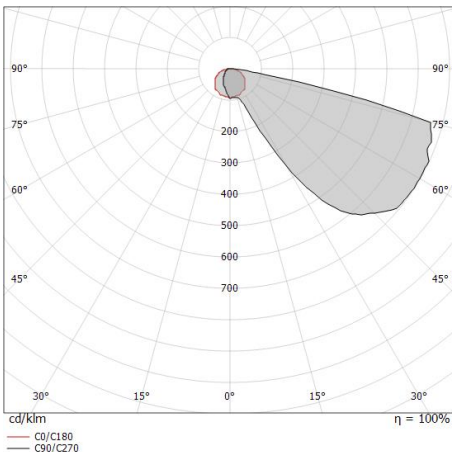
L70 B10 C0 145600h (at Tj 65 Ta 25)

L80 B10 C0 92440h (at Tj 65 Ta 25)

L90 B10 C0 45500h (at Tj 65 Ta 25)

OPTICAL

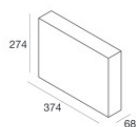
Ottica C0/C180	126°
Light distribution simmetry	Asymmetrical



Distance [m]	Cone diameter [m]	illuminance [lx]
0.5	1.95	E(0°) 89 E(C0) 4
1.0	3.91	E(0°) 22 E(C0) 1
1.5	5.86	E(0°) 10 E(C0) 0
2.0	7.82	E(0°) 6 E(C0) 0
2.5	9.77	E(0°) 4 E(C0) 0
3.0	11.73	E(0°) 2 E(C0) 0

Distance [m] Cone diameter [m] Illuminance [lx]
 — C0/C180 (Half-peak divergence: 125.8°)

Cem_WF | Wall Lights | Accessories
64505W00



Dima

Materiale: polistirene, colore: Natural polyethylene.

Code

65005