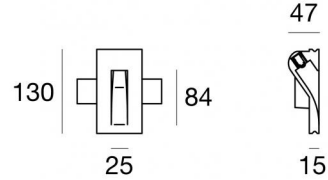


Lampada a parete | 1 x powerLED 1 W DC 350 mA | CRI 90  
**60920M70**



140 x  
80



Dati tecnici	
Anno di realizzazione	2013
Tipologia	Incasso senza flangia - Step Lights
Posizione installativa	Parete - Parete - Soffitto - Soffitto
Ambiente installativo	Indoor
Sorgente luminosa	Tecnologia LED
Struttura del circuito	powerLED
Ottica	Wide Flood
Direzione emissione luminosa	verso il basso
Potenza nominale	1 W DC
Flusso luminoso sorgente	117 lm
Range di tensione in ingresso	350mA
CCT / Tonalità	2700 K
Indice di resa cromatica	90 Ra
C.C. / C.V.	CC
Classe di isolamento	3
IP	IP20
IP vano ottico	IP40
Prova del filo incandescente	850°
Montaggio diretto su superfici normalmente infiammabili	Si
CE	Si
Driver incluso	No
Articolo dimmerabile	DALI - 1-10V
Orientabilità	No
Basculante	No
Calpestabilità	No
Carrabilità	No
Cavo incluso	No
Resinatura	No
Tipologia di emissione luminosa	Singola emissione
Peso netto	0.38 Kg
Protezione scariche elettrostatiche	No
Protezione surge	No


#### Finitura Finitura corpo


Materiale	gesso
Colore	Bianco

#### Finitura Finitura diffusore


Materiale	PMMA
Colore	Transparent

#### Elettronica

 89144  
On/Off Driver 198-264V AC / 180-275V DC (1 - 2 art.)

 89145  
On/Off Driver 198-264V AC / 180-275V DC (3 - 6 art.)

 99375  
On/Off Driver 198-264V AC (6 - 12 art.)

 C-E100010  
1-10V - 0-10V Controller (3 - 4 art.)

 C-E100011  
Push and Simply Dim - DALI-2 Controller (3 - 4 art.)

Lampada a parete | 1 x powerLED 1 W DC 350 mA | CRI 90 | Base  
60920M70

Lampada a parete a singola emissione per applicazione indoor. La sorgente luminosa LED, di colore bianco super caldo, con distribuzione luminosa Wide Flood, è composta da 1 LED top led, con una CCT 2700 K ed un CRI 90; il flusso luminoso della sorgente è di 117 lm, con un'efficienza nominale di 117.0 lm/W.

Il corpo dell'apparecchio, realizzato in gesso, presenta una finitura di colore bianco; il diffusore è prodotto in pmma.

Il grado di protezione è IP20; il peso complessivo è di 0.38 kg. Il driver d'alimentazione non è fornito e deve essere ordinato separatamente.

La potenza assorbita dall'apparecchio è di 1 W

L'apparecchio presenta una classe di isolamento III ed è installabile a parete, parete, soffitto o soffitto, con foro rettangolare con misura 140 x 80 mm (nel cartongesso) su muratura con controcassa cod. 61270.

Conforme alla norma EN 60598-1 e alle relative prescrizioni particolari.

#### Classe di efficienza energetica

Questo prodotto contiene una sorgente luminosa di classe di efficienza energetica F.

#### Caratteristiche Illuminotecniche

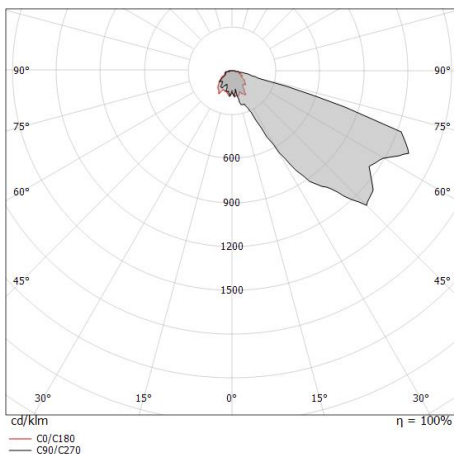
Resa luminosa apparecchio (LOR)	23 %
Flusso luminoso sorgente	117 lm
Flusso luminoso apparecchio	28 lm
Potenza reale apparecchio	1,8 W
Efficienza reale apparecchio	28 lm/W
Temperatura di colore	2700 K
Indice di resa cromatica	90 Ra
Temperatura standard dell'ambiente di esercizio	-20 / +50°C

#### LED Life / Failure Ratio

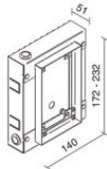
L80 B20 C0 80000h

#### OPTICAL

Ottica C0/C180	109°
Light distribution simmetry	Asymmetrical



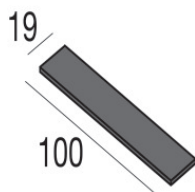
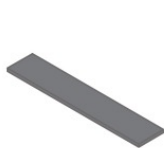
Gypsum\_Wf1 | Step Lights | Accessories  
**60920M70**



Controcassa - cassaforma per laterizio  
Tipo installazione: muratura L=140mm, H=172mm, D=51mm.  
Materiale:Ferro, colore:Zinco, lavorazione:zincatura.

**Code**

61270



Spessori - KIT spessori per installazione su cartongesso

**Code**

60830