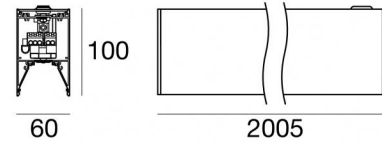
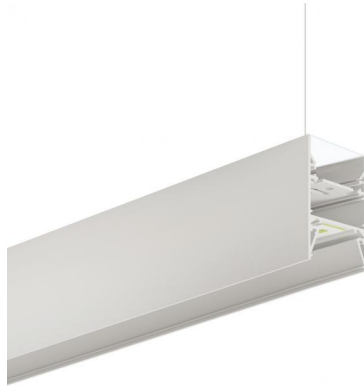


Sistemi | 198-264 V AC / 220-240 V DC
132 + topLED 72 W DC - 84 W AC | Modular | CRI 92
60863N



Dati tecnici	
Tipologia	Sistemi
Posizione installativa	Soffitto
Ambiente installativo	Indoor
Sorgente luminosa	Tecnologia LED
Struttura del circuito	topLED
Direzione emissione luminosa	verso il basso + verso l'alto
Potenza nominale	72 W DC
Potenza totale	84 W
Flusso luminoso sorgente	10833 lm
Tensione nominale di ingresso	220 - 240 V AC
Range di tensione in ingresso	198 - 264 V AC
Frequenza	50 - 60 Hz
CCT / Tonalità	4000 K
Indice di resa cromatica	92 Ra
C.C. / C.V.	AC
Classe di isolamento	1
IP	IP40
Prova del filo incandescente	850°
Montaggio diretto su superfici normalmente infiammabili	Si
CE	Si
Driver incluso	Driver
Articolo dimmerabile	DALI-2 - PUSH DIM
Orientabilità	No
Basculante	No
Calpestabilità	No
Carrabilità	No
Cavo incluso	No
Resinatura	No
Tipologia di emissione luminosa	Doppia emissione
Peso netto	4.9 Kg
Modularità	Modular
Protezione scariche elettrostatiche	Si
Protezione surge	1 KV
Tecnologia ottica	Dot free

Finitura Finitura corpo

Materiale	Alluminio 6060
Colore	Text white (R9003)
Lavorazione	Verniciatura a polvere termoidurente

Sistemi | 198-264 V AC /220-240 V DC | 132 + topLED 72 W DC - 84 W AC | Modular | CRI 92 | Combinato + 64698
60863N

Sistemi a doppia emissione per applicazione indoor. La sorgente luminosa LED, di colore bianco naturale, con distribuzione luminosa, presenta un'emissione, è composta da 240 LED topled, con una CCT 4000 K ed un CRI 92; il flusso luminoso della sorgente è di 5547 lm, con un'efficienza nominale di 154.1 lm/W. La sorgente luminosa LED, di colore bianco naturale, con distribuzione luminosa, presenta un'emissione, è composta da 132 LED topled, con una CCT 4000 K ed un CRI 92; il flusso luminoso della sorgente è di 5286 lm, con un'efficienza nominale di 146.8 lm/W.

Il corpo dell'apparecchio, realizzato in alluminio 6060, presenta una finitura di colore text white (r9003), ottenuta tramite verniciatura a polvere termoindurente.

Il grado di protezione è IP40; il peso complessivo è di 4.9 kg.

La potenza assorbita dall'apparecchio è di 84 W

L'apparecchio presenta una classe di isolamento I ed è installabile a soffitto.

Conforme alla norma EN 60598-1 e alle relative prescrizioni particolari.

Classe di efficienza energetica

Questo prodotto contiene 9 sorgenti luminose di classe di efficienza energetica E, E.

Caratteristiche Illuminotecniche

Resa luminosa apparecchio (LOR)	58 %
Flusso luminoso sorgente	10833 lm
Flusso luminoso apparecchio	6374 lm
Potenza reale apparecchio	84 W
Efficienza reale apparecchio	75 lm/W
Temperatura di colore	4000 K
Deviazione standard di corrispondenza colore	3 Step MacAdam
Indice di resa cromatica	92 Ra
Temperatura standard dell'ambiente di esercizio	-20 / +50°C
Temperatura tipica sul vetro	40°C

LED Life / Failure Ratio

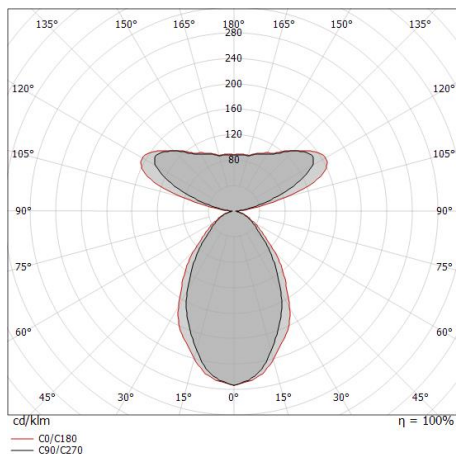
L70 B10 C0 145600h (at Tj 65 Ta 25)
L80 B10 C0 92440h (at Tj 65 Ta 25)
L90 B10 C0 45500h (at Tj 65 Ta 25)

UGR

UGR axial	13.4
UGR transversal	14.2
X=4H Y=8H	S=0.25H
Reflection factor	70/50/20

OPTICAL

Ottica C90/C270	63°
Ottica C0/C180	72°
Light distribution simmetry	Symmetrical 2 assis



Distance [m]	Cone diameter [m]	illuminance [lx]
0.5	0.62 0.73	E(0°) 6956 E(C90) 2150 E(C0) 1832
1.0	1.24 1.46	E(0°) 1739 E(C90) 537 E(C0) 458
1.5	1.85 2.20	E(0°) 773 E(C90) 239 E(C0) 264
2.0	2.47 2.93	E(0°) 435 E(C90) 134 E(C0) 115
2.5	3.09 3.66	E(0°) 278 E(C90) 86 E(C0) 73
3.0	3.71 4.39	E(0°) 193 E(C90) 60 E(C0) 51

Distance [m] Cone diameter [m] illuminance [lx]
 — C0/C180 (Half-peak divergence: 72.4°)
 — C90/C270 (Half-peak divergence: 63.4°)

Sistemi | 198-264 V AC /220-240 V DC | 132 + topLED 72 W DC - 84 W AC | Modular | CRI

92 | Combinato + 64297

60863N

Sistemi a doppia emissione per applicazione indoor. La sorgente luminosa LED, di colore bianco naturale, con distribuzione luminosa, presenta un'emissione, è composta da 240 LED topled, con una CCT 4000 K ed un CRI 92; il flusso luminoso della sorgente è di 5547 lm, con un'efficienza nominale di 154.1 lm/W. La sorgente luminosa LED, di colore bianco naturale, con distribuzione luminosa, presenta un'emissione, è composta da 132 LED topled, con una CCT 4000 K ed un CRI 92; il flusso luminoso della sorgente è di 5286 lm, con un'efficienza nominale di 146.8 lm/W.

Il corpo dell'apparecchio, realizzato in alluminio 6060, presenta una finitura di colore text white (r9003), ottenuta tramite verniciatura a polvere termoidurente.

Il grado di protezione è IP40; il peso complessivo è di 4.9 kg.

La potenza assorbita dall'apparecchio è di 84 W

L'apparecchio presenta una classe di isolamento I ed è installabile a soffitto.

Conforme alla norma EN 60598-1 e alle relative prescrizioni particolari.

Classe di efficienza energetica

Questo prodotto contiene 9 sorgenti luminose di classe di efficienza energetica E, E.

Caratteristiche Illuminotecniche

Resa luminosa apparecchio (LOR)	67 %
Flusso luminoso sorgente	10833 lm
Flusso luminoso apparecchio	7333 lm
Potenza reale apparecchio	84 W
Efficienza reale apparecchio	87 lm/W
Temperatura di colore	4000 K
Deviazione standard di corrispondenza colore	3 Step MacAdam
Indice di resa cromatica	92 Ra
Temperatura standard dell'ambiente di esercizio	-20 / +50°C
Temperatura tipica sul vetro	40°C

LED Life / Failure Ratio

L70 B10 C0 145600h (at Tj 65 Ta 25)

L80 B10 C0 92440h (at Tj 65 Ta 25)

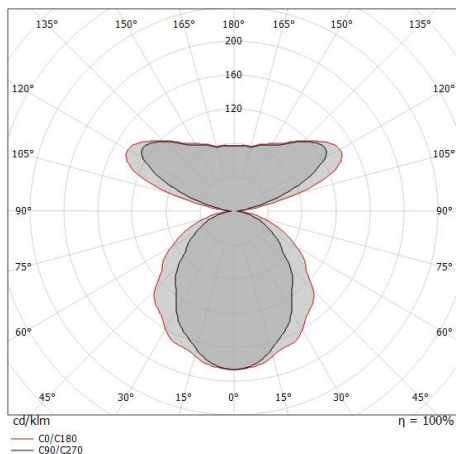
L90 B10 C0 45500h (at Tj 65 Ta 25)

UGR

UGR axial	18.6
UGR transversal	21.2
X=4H Y=8H	S=0.25H
Reflection factor	70/50/20

OPTICAL

Ottica C90/C270	90°
Ottica C0/C180	115°
Light distribution simmetry	Symmetrical 2 assis



Distance [m]	Cone diameter [m]	illuminance [lx]
0.5	1.00 1.58	E(0°) 5483 E(C90) 965 E(C0) 420
1.0	2.01 3.16	E(0°) 1371 E(C90) 241 E(C0) 105
1.5	3.01 4.75	E(0°) 609 E(C90) 107 E(C0) 47
2.0	4.01 6.33	E(0°) 343 E(C90) 60 E(C0) 26
2.5	5.02 7.91	E(0°) 219 E(C90) 39 E(C0) 17
3.0	6.02 9.49	E(0°) 152 E(C90) 27 E(C0) 12

— C0/C180 (Half-peak divergence: 115.4°)
— C90/C270 (Half-peak divergence: 90.2°)

Rollip60_MP | Systems | Accessories
60863N

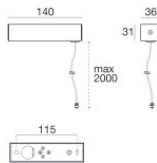


Sospensioni - Suspension kit 2 mt.

Materiale:Ottone OT58, colore:Text white (R9003), lavorazione:Verniciatura a polvere termoidurente.

Code

64776



Coprifilo - Power kit - Single/Double emission - DALI - White

Materiale:Ferro, colore:Text white (R9003), lavorazione:Verniciatura a polvere termoidurente.

Code

64660



Diffusore - Diffusore opale per Rollip60 L.5mt

Tipo diffusore: diffusore opalino.

Materiale:Polycarbonato UV Resistente, colore:Opalino .

Code

64297



Diffusore - Diffusore opale per Rollip60 L.10mt

Tipo diffusore: diffusore opalino.

Materiale:Polycarbonato UV Resistente, colore:Opalino .

Code

64298



Diffusore - Diffusore opale per Rollip60 L.20mt

Tipo diffusore: diffusore opalino.

Materiale:Polycarbonato UV Resistente, colore:Opalino .

Code

64299



Diffusore - Diffusore anti-abbagliamento con UGR inferiore a 19, L.10mt

Tipo diffusore: anti-abbagliamento.

Materiale:Polycarbonato UV Resistente, colore:Opalino , lavorazione:satinatura.

Code

64699



Diffusore - Diffusore anti-abbagliamento con UGR inferiore a 19, L.5mt

Tipo diffusore: anti-abbagliamento.

Materiale:Polycarbonato UV Resistente, colore:Opalino , lavorazione:satinatura.

Code

64698



Diffusore

Tipo diffusore: diffusore nero.

Materiale:Polycarbonato UV Resistente, colore:Black.

Code

64006

Rollip60_MP | Systems | Accessories
60863N



Diffusore

Tipo diffusore: diffusore nero.

Materiale: Policarbonato UV Resistente, colore: Black.

Code

64016



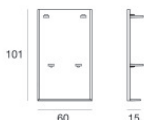
Diffusore

Tipo diffusore: diffusore nero.

Materiale: Policarbonato UV Resistente, colore: Black.

Code

64026



Tappo - Kit tappi di chiusura Rollip60 - Bianco

Materiale: Alluminio Pressofuso EN AB - 46100, colore: Text white (R9003), lavorazione: Verniciatura a polvere termoindurente.

Code

99840