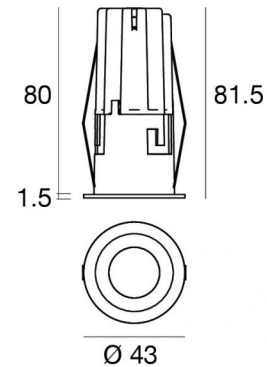


Downlights | 1 arrayLED 6 W DC 500 mA | CRI 90  
C00579WHMSP



Dati tecnici	
Tipologia	Incasso con flangia
Posizione installativa	Soffitto
Ambiente installativo	Indoor
Sorgente luminosa	Tecnologia LED
Struttura del circuito	arrayLED
Ottica	Spot
Direzione emissione luminosa	verso il basso
Potenza nominale	6 W DC
Flusso luminoso sorgente	814 lm
Range di tensione in ingresso	500mA
CCT / Tonalità	2700 K
Indice di resa cromatica	90 Ra
C.C. / C.V.	CC
Classe di isolamento	3
IP	IP20
IP vano ottico	IP65
Prova del filo incandescente	850°
Montaggio diretto su superfici normalmente infiammabili	Si
CE	Si
Driver incluso	No
Articolo dimmerabile	DALI - 1-10V
Orientabilità	No
Basculante	No
Calpestabilità	No
Carrabilità	No
Cavo incluso	Si
Lunghezza del cavo	0.3 m
Resinatura	No
Tipologia di emissione luminosa	Singola emissione
Peso netto	0.086 Kg
Protezione scariche elettrostatiche	No
Protezione surge	No

#### Finitura corpo

Materiale	Tecnopolimero
Colore	Bianco

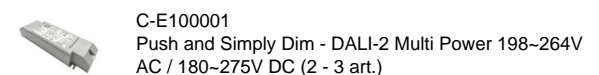
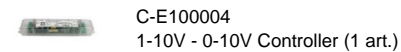
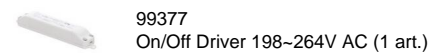
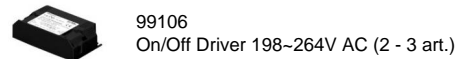
#### Finitura diffusore

Materiale	Policarbonato UV Resistente
Colore	Trasparente

#### Finitura Radiatore

Materiale	Alluminio Pressofuso
Colore	alluminio
Lavorazione	Burattatura

#### Elettronica



Downlights | 1 arrayLED 6 W DC 500 mA | CRI 90 | Base C00579WHMSP

Downlights a singola emissione per applicazione indoor. La sorgente luminosa LED, di colore bianco super caldo, con distribuzione luminosa Spot, è composta da 1 LED arrayled, con una CCT 2700 K ed un CRI 90; il flusso luminoso della sorgente è di 814 lm, con un'efficienza nominale di 135.7 lm/W.

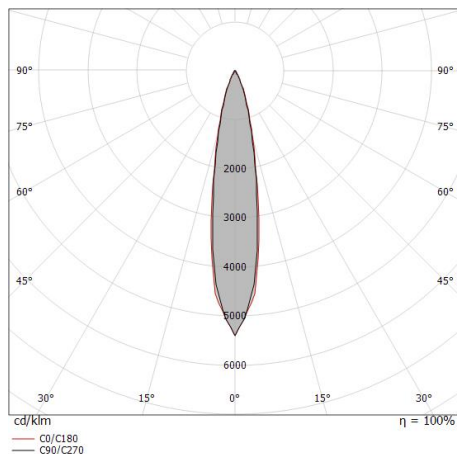
Il corpo dell'apparecchio, realizzato in tecnopolimero, presenta una finitura di colore bianco; il diffusore è prodotto in policarbonato uv resistente. Il grado di protezione è IP20; il peso complessivo è di 0.086 kg. Il driver d'alimentazione non è fornito e deve essere ordinato separatamente.

La potenza assorbita dall'apparecchio è di 6 W Il cavo per l'alimentazione è incluso e presenta una lunghezza di 0.3 m.

L'apparecchio presenta una classe di isolamento III ed è installabile a soffitto, con foro tondo di diametro 37 mm (nel cartongesso).

Conforme alla norma EN 60598-1 e alle relative prescrizioni particolari.

CAM EDILIZIA: Affidamento del servizio di progettazione di interventi edilizi secondo quanto riportato dal "decreto 23 giugno 2022" pubblicato nella "Gazzetta Ufficiale della Repubblica Italiana" serie generale n°183 in vigore dal 18/10/2017 rispetta nello specifico i seguenti criteri: 2.4.3: Impianti di illuminazione per interni.



Distance [m]	Cone diameter [m]	illuminance [lx]
0.5	0.17 0.17	E(0°) 13217 E(C90) 9.6° 6351 E(C0) 9.9° 6345
1.0	0.34 0.35	E(0°) 3304 E(C90) 9.6° 1588 E(C0) 9.9° 1586
1.5	0.51 0.52	E(0°) 1469 E(C90) 9.6° 706 E(C0) 9.9° 705
2.0	0.68 0.70	E(0°) 826 E(C90) 9.6° 397 E(C0) 9.9° 397
2.5	0.85 0.87	E(0°) 529 E(C90) 9.6° 254 E(C0) 9.9° 254
3.0	1.01 1.05	E(0°) 367 E(C90) 9.6° 176 E(C0) 9.9° 176

Distance [m] Cone diameter [m] illuminance [lx]

— C0/C180 (Half-peak divergence: 19.8°)  
— C90/C270 (Half-peak divergence: 19.2°)

**Classe di efficienza energetica**

Questo prodotto contiene una sorgente luminosa di classe di efficienza energetica F.

**Caratteristiche Illuminotecniche**

Resa luminosa apparecchio (LOR)	75 %
Flusso luminoso sorgente	814 lm
Flusso luminoso apparecchio	612 lm
Potenza reale apparecchio	6 W
Efficienza reale apparecchio	102 lm/W
Temperatura di colore	2700 K
Deviazione standard di corrispondenza colore	2 Step MacAdam
Indice di resa cromatica	90 Ra
Temperatura standard dell'ambiente di esercizio	-20 / +50°C
Temperatura tipica sul vetro	40°C

**LED Life / Failure Ratio**

L70 B10 C0 130200h (at Tj 65 Ta 25 )

L80 B0 C10 82000h (at Tj 65 Ta 25 )

L90 B0 C10 39500h (at Tj 65 Ta 25 )

**UGR**

UGR axial	21
UGR transversal	21
X=4H   Y=8H	S=0.25H
Reflection factor	70/50/20

**OPTICAL**

Ottica C0/C180	19°
Light distribution simmetry	Symmetrical

Modoc\_R | Downlights | Accessories  
**C00579WHMSP**



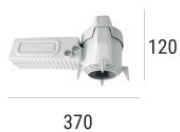
Controcassa

posizione installativa: soffitto; tipo installazione: muratura L=200mm, H=113mm,  
D=137mm.

Materiale:polipropilene, colore:Bianco .

**Code**

89373



Controcassa

posizione installativa: soffitto; tipo installazione: muratura L=370mm, H=120mm,  
D=200mm.

Materiale:polipropilene, colore:Bianco .

**Code**

89374