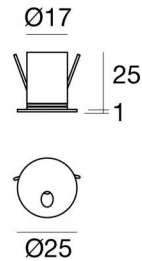


Lampada a parete | 1 x powerLED 1 W DC 350 mA

CRI 90

C00236WHWWW


20

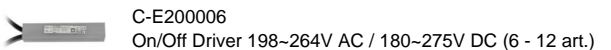
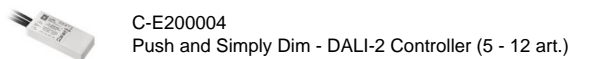
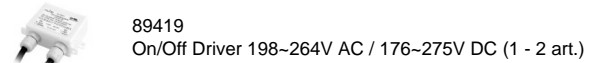
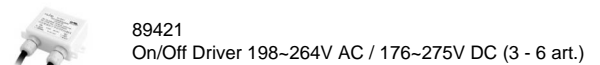
Dati tecnici	
Tipologia	Incasto con flangia - Step Lights
Posizione installativa	Parete
Ambiente installativo	Indoor
Sorgente luminosa	Tecnologia LED
Struttura del circuito	powerLED
Ottica	Asymmetric Wallwasher
Direzione emissione luminosa	verso il basso
Potenza nominale	1 W DC
Flusso luminoso sorgente	154 lm
Range di tensione in ingresso	350mA
CCT / Tonalità	3000 K
Indice di resa cromatica	90 Ra
C.C. / C.V.	CC
Classe di isolamento	3
IP	IP65
Prova del filo incandescente	850°
Montaggio diretto su superfici normalmente infiammabili	Si
CE	Si
Driver incluso	No
Articolo dimmerabile	DALI - 1-10V
Orientabilità	No
Basculante	No
Calpestabilità	No
Carrabilità	No
Cavo incluso	Si
Lunghezza del cavo	1 m
Resinatura	Si
Tipologia di emissione luminosa	Singola emissione
Peso netto	0.12 Kg
Protezione scariche elettrostatiche	No
Protezione surge	No

Finitura corpo

Materiale	Alluminio 6026
Colore	Bianco
Lavorazione	Verniciatura a polvere

Finitura diffusore

Materiale	Policarbonato UV Resistente
Colore	Trasparente

Elettronica

Lampada a parete | 1 x powerLED 1 W DC 350 mA | CRI 90 | Base C00236WHWWW

Lampada a parete a singola emissione per applicazione indoor. La sorgente luminosa LED, di colore bianco caldo, con distribuzione luminosa Asymmetric Wallwasher, è composta da 1 LED powerled, con una CCT 3000 K ed un CRI 90; il flusso luminoso della sorgente è di 154 lm, con un'efficienza nominale di 154.0 lm/W.

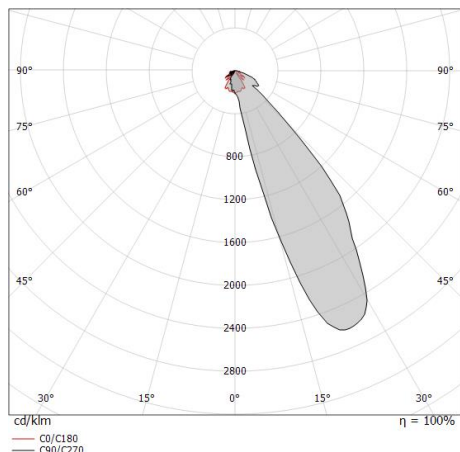
Il corpo dell'apparecchio, realizzato in alluminio 6026, presenta una finitura di colore bianco, ottenuta tramite verniciatura a polvere; il diffusore è prodotto in policarbonato uv resistente. Il grado di protezione è IP65; il peso complessivo è di 0.12 kg. Il driver d'alimentazione non è fornito e deve essere ordinato separatamente.

La potenza assorbita dall'apparecchio è di 1 W Il cavo per l'alimentazione è incluso e presenta una lunghezza di 1 m.

L'apparecchio presenta una classe di isolamento III ed è installabile a parete, con foro tondo di diametro 20 mm (nel cartongesso).

Conforme alla norma EN 60598-1 e alle relative prescrizioni particolari.

CAM EDILIZIA: Affidamento del servizio di progettazione di interventi edilizi secondo quanto riportato dal "decreto 23 giugno 2022" pubblicato nella "Gazzetta Ufficiale della Repubblica Italiana" serie generale n°183 in vigore dal 18/10/2017 rispetta nello specifico i seguenti criteri: 2.4.3: Impianti di illuminazione per interni.



0.5	1.47	E(0°) E(C0)	55.8°	9 1
1.0	2.94	E(0°) E(C0)	55.8°	2 0
1.5	4.41	E(0°) E(C0)	55.8°	1 0
2.0	5.89	E(0°) E(C0)	55.8°	1 0
2.5	7.36	E(0°) E(C0)	55.8°	0 0
3.0	8.83	E(0°) E(C0)	55.8°	0 0

Distance [m] Cone diameter [m] Illuminance [lx]

— C0/C180 (Half-peak divergence: 111.6°)

Classe di efficienza energetica

Questo prodotto contiene una sorgente luminosa di classe di efficienza energetica F.

Caratteristiche Illuminotecniche

Resa luminosa apparecchio (LOR)	9 %
Flusso luminoso sorgente	154 lm
Flusso luminoso apparecchio	15 lm
Potenza reale apparecchio	1,0 W
Efficienza reale apparecchio	15 lm/W
Temperatura di colore	3000 K
Deviazione standard di corrispondenza colore	3 Step MacAdam
Indice di resa cromatica	90 Ra
Temperatura standard dell'ambiente di esercizio	-20 / +50°C
Temperatura tipica sul vetro	40°C

LED Life / Failure Ratio

L70 B20 C0 214455h (at Tj 60 Ta 25)

L80 B0 C10 136355h (at Tj 60 Ta 25)

L90 B0 C10 67466h (at Tj 60 Ta 25)

OPTICAL

Ottica C0/C180	112°
Light distribution simmetry	Asymmetrical

Quara_R | Step Lights | Accessories
C00236WHWWW



Controcassa

posizione installativa: parete; tipo installazione: muratura L=31mm, H=21mm, D=21mm.

Materiale: Poliammide, colore: Nero .

Finish

Black

Code

98950