

ISTRUZIONI DI MONTAGGIO - MOUNTING INSTRUCTIONS

Q1046

Fig. 1

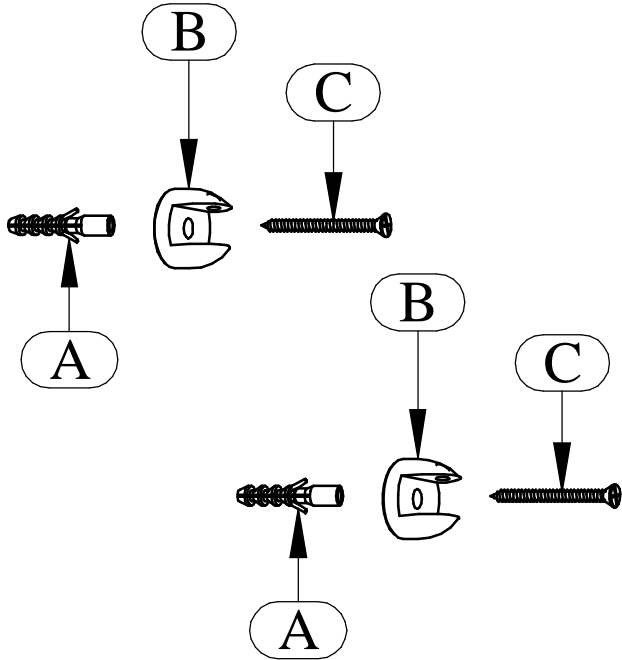


Fig. 2

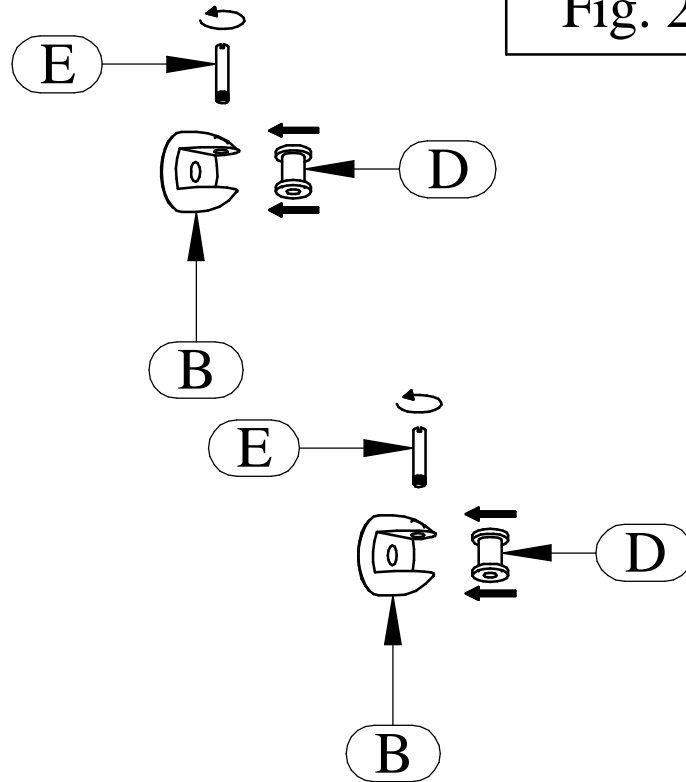
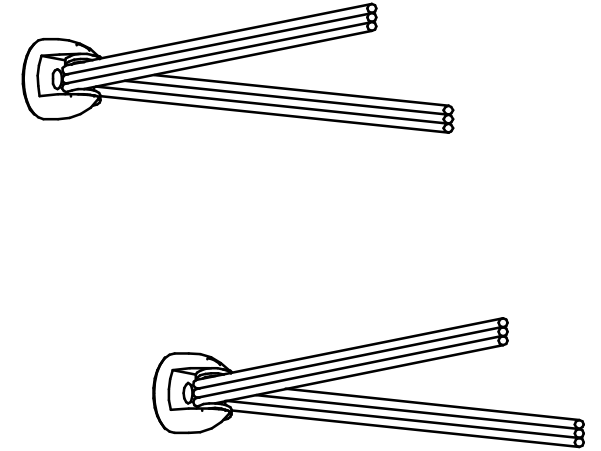
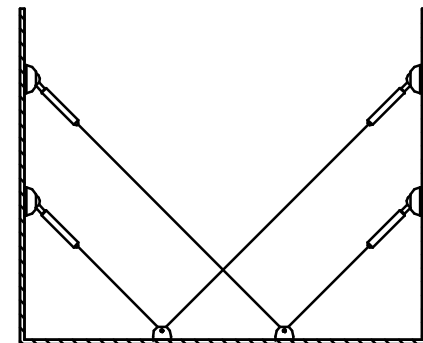
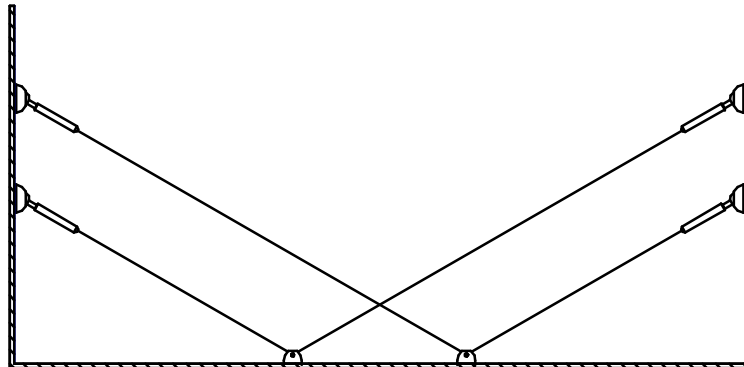


Fig. 3



Esempi



ITALIANO**ISTRUZIONI PER IL CORRETTO MONTAGGIO, UTILIZZO E MANUTENZIONE**

ATTENZIONE: Queste istruzioni devono essere consultate e conservate dal personale specializzato nell'installazione e successiva manutenzione ordinaria e straordinaria. L'installazione e la manutenzione vanno effettuate ad apparecchio scollegato dalla rete dell'alimentazione. Tutte le operazioni devono essere effettuate da un tecnico specializzato. Modifiche o manomissioni del prodotto e il non rispetto delle indicazioni di seguito riportate annullano la garanzia possono rendere l'apparecchio pericoloso. L'apparecchio può raggiungere temperature elevate durante l'esercizio e pertanto occorre evitare il contatto con persone, animali o cose. La ditta LINEA LIGHT declina ogni responsabilità per i danni causati da un proprio prodotto montato in modo non conforme alle istruzioni.

DEVIATION A PARETE [Fig. 1, 2, 3]

Forare il soffitto con una punta $\varnothing 8$, inserire i tasselli (A), posizionare i manicotti (B) e bloccarli tramite le viti (C). Inserire le boccole in plastica (D) nei manicotti (B) e bloccarle tramite i perni (E). Far passare i cavi prestando attenzione a farli scivolare nelle sedi delle boccole in plastica.

ENGLISH**INSTRUCTIONS FOR CORRECT ASSEMBLY, USE AND MAINTENANCE**

WARNING: This instruction sheet must be consulted and retained by the person responsible for installation and ordinary and extraordinary maintenance. Before beginning installation or maintenance operations switch off the mains supply. All these operations must be carried out by a specialised technician. Tampering or modifying the product or failing to comply with the instructions below will void the guarantee and could render the product dangerous. Given that this fixture may reach high temperatures it is important to ensure that persons, animals or other objects do not come into direct contact with it. LINEA LIGHT disclaims all responsibility for damage caused by products that have been not been assembled in compliance with the instructions.

WALL DEVIATION [Fig. 1, 2, 3]

Drill the ceiling with an 8 \varnothing drill, insert the wall plugs (A), put the sleeves (B) and lock them with the screws (C). Insert the plastic bushes (D) into the sleeves (B) and lock them with the kingpins (E). Let the cable pass through paying attention to let them slide in the plastic bushes seating.

DEUTSCH**ANWEISUNGEN FÜR DIE KORREKTE MONTAGE, GEBRAUCH UND WARTUNG**

ACHTUNG: Diese Anweisungen müssen von qualifizierten Elektrikern gelesen und aufbewahrt werden, die für die Installation und die anschließende ordentliche und außerordentliche Wartung zuständig sind. Die Installation und Wartung der Leuchte darf nur dann durchgeführt werden, wenn die Leuchte vom Stromnetz getrennt ist. Alle Eingriffe dürfen nur von einem qualifizierten Elektriker durchgeführt werden. Die Durchführung von Änderungen am Produkt und die Nichtbeachtung der unten stehenden Anweisungen führen zu einem sofortigen Verfall vom Garantieanspruch und beeinträchtigen die Gerätesicherheit! Die Leuchte kann sehr heiß werden, wenn sie eingeschaltet ist. Den Kontakt mit Personen, Tieren und Gegenständen vermeiden. Die Firma LINEA LIGHT übernimmt keine Haftung für Schäden, die durch ein Produkt verursacht worden sind, bei dessen Montage die Anweisungen nicht beachtet worden sind.

WANDUMLENKER [Fig. 1, 2, 3]

An der Wand Locker bohren mittels Bohrer 8mm. \varnothing Die Dübel (A) einsetzen und die Wandhalterung (B) aufsetzen, mittels Schrauben (C) befestigen. Die Kunststoffrädchen (D) einsetzen ins Teil (B) und mit den Schrauben (E) festmachen. Die Kabel durchziehen und drauf achten, dass sie auf den Kunststoffrädchen gleiten. Achten Sie drauf dass sich die Distanz der Wand um Lenker stark verändert je nach gewünschtem Winkel den das Seil machen soll.

FRANCAIS**NOTICE DE MONTAGE, UTILISATION ET MAINTENANCE**

ATTENTION: Ces instructions doivent être consultées et conservées par le personnel spécialisé dans l'installation et la maintenance successive, ordinaire et extraordinaire. L'installation et la maintenance seront effectuées avec l'appareil débranché du réseau d'alimentation. Toutes les opérations doivent être effectuées par un technicien expert. Toute modification ou détérioration du produit et le non respect des indications reportées ci-après annule la garantie et peut rendre l'appareil dangereux. L'appareil peut atteindre des températures élevées durant le fonctionnement et donc il faut éviter le contact avec personnes, animaux ou objets. La maison LINEA LIGHT décline toute responsabilité pour les dommages provoqués par un de ses produits monté de façon non conforme aux instructions.

DEVIATION MURALE [Fig. 1, 2, 3]

Percer le plafond avec un foret diam.8, insérer les tasseaux (A), positionner les manchons (B) et les bloquer entre les vis (C). Insérer les boucles en plastique (D) dans les manchons (B) et les bloquer entre les crochets (E). Faire passer les câbles en prêtant attention à les faire glisser dans les sièges des boucles en plastique.