

FIG.1

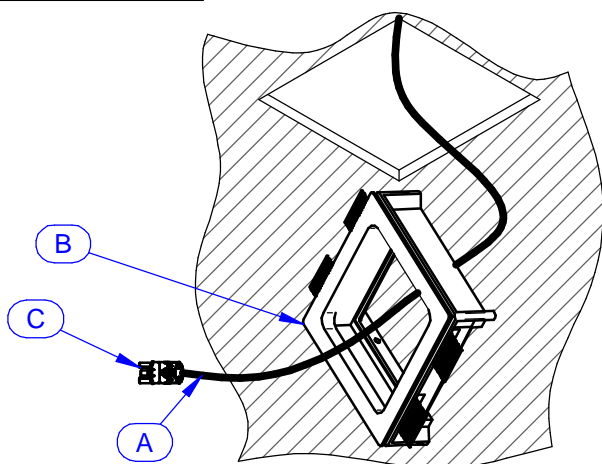
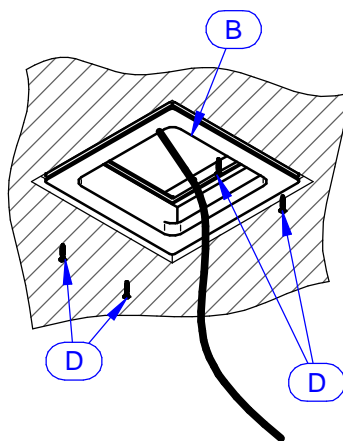


FIG.2



DETT. 1

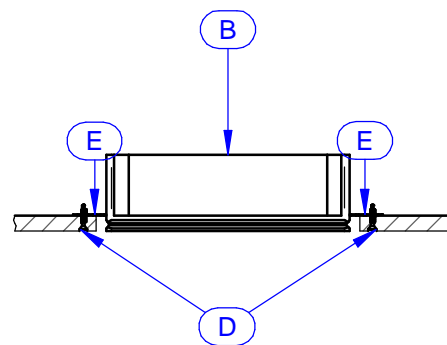


FIG.3

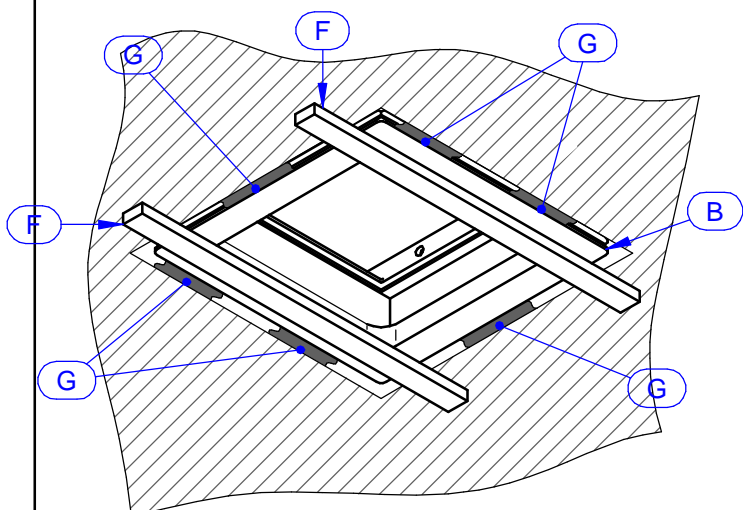
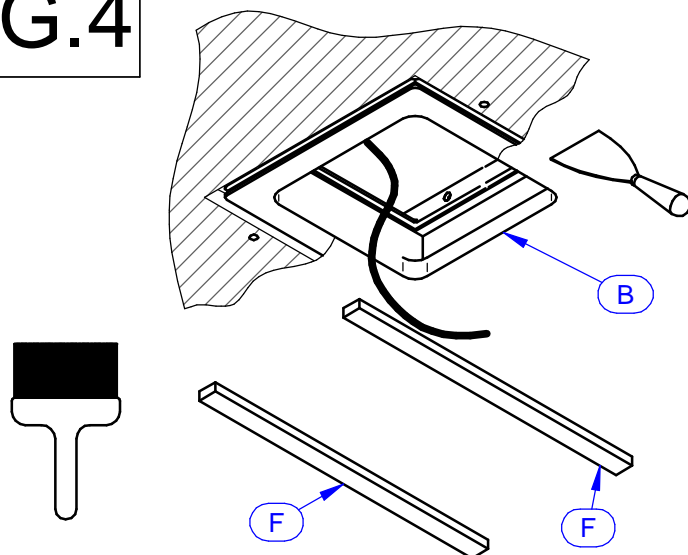


FIG.4



DETT. 2

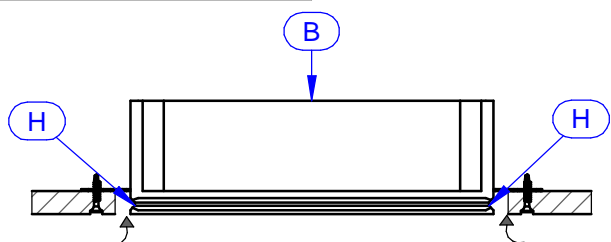


FIG.6

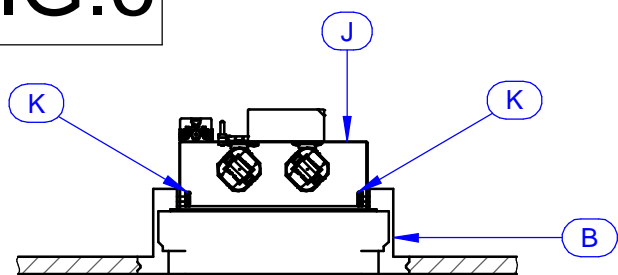


FIG.5

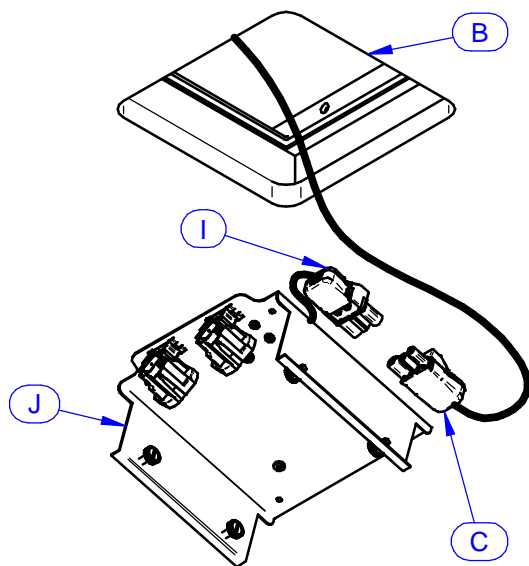


FIG.7

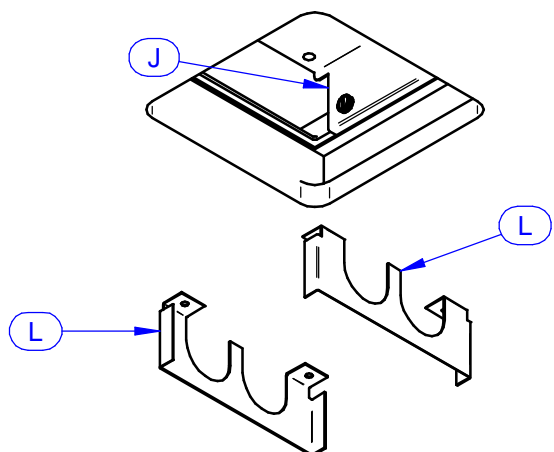


FIG.8

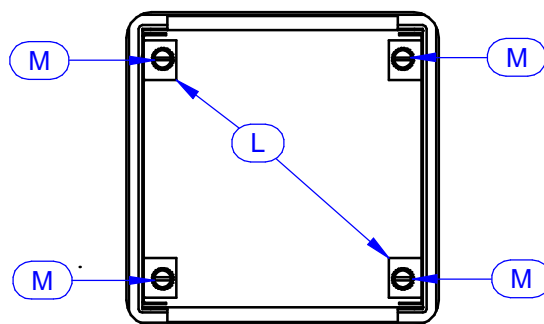


FIG.9

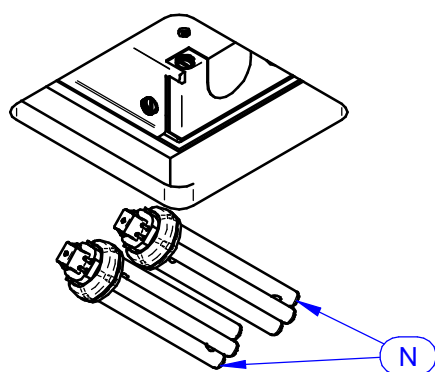
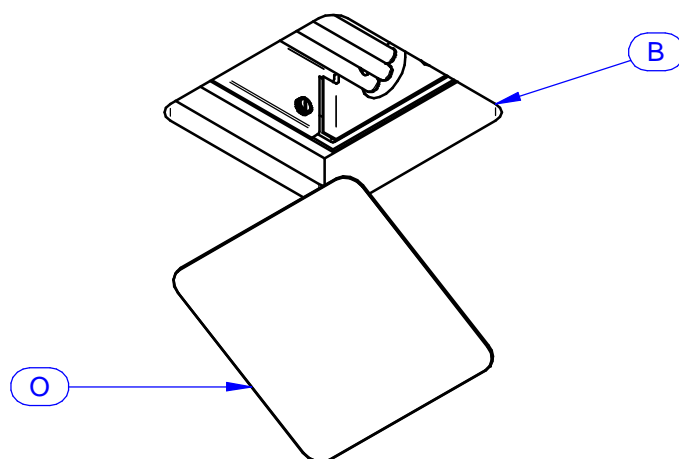


FIG.10



ITALIANO**ISTRUZIONI PER IL CORRETTO MONTAGGIO, UTILIZZO E MANUTENZIONE**

ATTENZIONE: Queste istruzioni devono essere consultate e conservate dal personale specializzato nell'installazione e successiva manutenzione ordinaria e straordinaria. L'installazione e la manutenzione vanno effettuate ad apparecchio scollegato dalla rete dell'alimentazione. Tutte le operazioni devono essere effettuate da un tecnico specializzato. Modifiche o manomissioni del prodotto e il non rispetto delle indicazioni di seguito riportate annullano la garanzia possono rendere l'apparecchio pericoloso. L'apparecchio può raggiungere temperature elevate durante l'esercizio e pertanto occorre evitare il contatto con persone, animali o cose. La ditta LINEA LIGHT declina ogni responsabilità per i danni causati da un proprio prodotto montato in modo non conforme alle istruzioni.

Realizzare il foro a parete seguendo le istruzioni riportate nel foglio d'istruzioni Q1293. Far passare l'alimentazione (A) attraverso l'articolo (B) e collegarla al morsetto del cablaggio rapido (C). Inserire l'articolo (B) nel foro, come riportato in [FIG. 1]. Fissare l'articolo (B) in corrispondenza delle staffe (E) [DETT. 1], mediante le viti (D) [FIG. 2]. È consigliato l'utilizzo di due elementi rigidi (F) per ottenere l'allineamento tra l'articolo e il cartongesso. Dopo aver fissato i due elementi rigidi (F) al cartongesso, bloccare l'articolo (B) on alcuni punti mediante lo stucco (G) [FIG. 3]. Quando l'articolo (B) è bloccato rimuovere i due elementi rigidi (F). Riempire lo spazio tra l'articolo (B) e il cartongesso con stucco [FIG. 4], prestando attenzione che entri nella parte concava (H) dell'articolo (B) [DETT. 2], carteggiare e verniciare. Collegare i due morsetti del cablaggio rapido (C, I) e inserire il kit di alimentazione (J) nel gesso (B) [FIG. 5]. Fissare il kit di alimentazione (J) nel gesso (B) mediante le viti (K) [FIG. 6].

Solo per art. 60850: Posizionare le staffe (L) sul kit di alimentazione (J) [FIG. 7] e bloccarle tramite le viti (M) [FIG. 8]. Installare le lampade (N) nei rispettivi portalampade [FIG. 9] e posizionare per caduta il diffusore (O) all'interno del gesso (B) [FIG. 10].

ENGLISH**INSTRUCTIONS FOR CORRECT ASSEMBLY, USE AND MAINTENANCE**

WARNING: This instruction sheet must be consulted and retained by the person responsible for installation and ordinary and extraordinary maintenance. Before beginning installation or maintenance operations switch off the mains supply. All these operations must be carried out by a specialised technician. Tampering or modifying the product or failing to comply with the instructions below will void the guarantee and could render the product dangerous. Given that this fixture may reach high temperatures it is important to ensure that persons, animals or other objects do not come into direct contact with it. LINEA LIGHT disclaims all responsibility for damage caused by products that have been not been assembled in compliance with the instructions.

Make hole on wall following instructions on Q1293 sheet. Pass power supply cable (A) through element (B) and connect it to fast wiring clamp (C). Insert element (B) in hole as described in [FIG. 1]. Fix element (B) at points corresponding to brackets (E) [DETT. 1] using screws (D) [FIG. 2]. Align element with plasterboard using two rigid components (F). Fix rigid components (F) onto plasterboard, and then fix element (B) on some points using stucco (G) [FIG. 3]. When element (B) is fixed in place remove rigid components (F). Fill gap between element (B) and plasterboard by applying stucco [FIG. 4] from the hollow side (H) of element (B) [DETT. 2]. Then sand-paper and paint. Connect the two fast wiring clamps (C, I) and insert power supply kit (J) inside element (B) [FIG. 5]. Then fix it using screws (K) [FIG. 6].

For item 60850 only: Fix brackets (L) onto power supply kit (J) [FIG. 7] using screws (M) [FIG. 8].

Insert lamps (N) inside lamp holders [FIG. 9] and allow diffuser (O) to come to rest inside element (B) by turning it [FIG. 10].

FRANCAIS**NOTICE DE MONTAGE, UTILISATION ET MAINTENANCE**

ATTENTION: Ces instructions doivent être consultées et conservées par le personnel spécialisé dans l'installation et la maintenance successive, ordinaire et extraordinaire. L'installation et la maintenance seront effectuées avec l'appareil débranché du réseau d'alimentation. Toutes les opérations doivent être effectuées par un technicien expert. Toute modification ou détérioration du produit et le non respect des indications reportées ci-après annule la garantie et peut rendre l'appareil dangereux. L'appareil peut atteindre des températures élevées durant le fonctionnement et donc il faut éviter le contact avec personnes, animaux ou objets. La maison LINEA LIGHT décline toute responsabilité pour les dommages provoqués par un de ses produits monté de façon non conforme aux instructions.

Réaliser le trou au mur en suivant les instructions reportées sur la notice Q1293. Faire passer l'alimentation (A) à travers l'article (B) et la raccorder à la borne du câblage rapide (C). Insérer l'article (B) dans le trou, comme indiqué sur la [FIG. 1]. Fixer l'article (B) en correspondance des étriers (E) [DETT. 1], moyennant les vis (D) [FIG. 2]. Il est conseillé d'utiliser deux éléments rigides (F) pour obtenir l'alignement entre l'article et le Placoplatre. Après avoir fixé les deux éléments rigides (F) au Placoplatre, bloquer l'article (B) avec quelques points à l'aide du stuc (G) [FIG. 3]. Quand l'article (B) est bloqué, enlever les deux éléments rigides (F). Remplir l'espace entre l'article (B) et le Placoplatre avec du stuc [FIG. 4], en s'assurant qu'il entre dans la partie concave (H) de l'article (B) [DETT.2], poncer et laquer. Connecter les deux bornes du câblage rapide (C, I) et insérer le kit d'alimentation (J) dans le plâtre (B) [FIG. 5]. Fixer le kit d'alimentation (J) dans le plâtre (B) moyennant les vis (K) [FIG. 6].
Seulement pour l'art. 60850 : Positionner les étriers (L) sur le kit d'alimentation (J) [FIG. 7] et les bloquer à l'aide des vis (M) [FIG. 8].

Installer les lampes (N) dans les douilles respectives [FIG. 9] et poser le diffuseur (O) à l'intérieur du plâtre (B) [FIG. 10].

ESPAÑOL**ISTRUCCIONES PARA UN MONTAJE, UNA UTILIZACIÓN Y UN MANTENIMIENTO CORRECTOS**

ATENCIÓN: el personal especializado en la instalación y en el posterior mantenimiento ordinario y extraordinario ha de consultar y guardar estas instrucciones. La instalación y el mantenimiento han de realizarse con el equipo desconectado de la corriente. Un técnico especializado deberá realizar todas las operaciones. El equipo puede ser peligroso y la garantía queda anulada en caso de modificaciones o alteraciones de éste y cuando se incumplen las indicaciones facilitadas a continuación. El equipo puede alcanzar temperaturas elevadas durante el funcionamiento y, por consiguiente, se ha de evitar el contacto con personas, animales o cosas. La empresa LINEA LIGHT queda eximida de toda responsabilidad por los daños causados por uno de sus productos no montado en cumplimiento de las instrucciones.

Siga las instrucciones contenidas en la hoja de instrucciones Q1293 para hacer el agujero en la pared. Pase la alimentación (A) por el artículo (B) y conéctela con el borne del cableado rápido (C). Introduzca el artículo (B) en el agujero, como se ve en la [FIG. 1]. Fije el artículo (B) a nivel de los soportes (E) [DETT. 1] mediante los tornillos (D) [FIG. 2].

Aconsejamos usar dos elementos rígidos (F) para alinear el artículo y el cartón-yeso. Después de fijar los dos elementos rígidos (F) en el cartón yeso, bloquee el artículo (B) en unos puntos mediante la masilla (G) [FIG. 3]. Cuando el artículo (B) esté bloqueado, quite los dos elementos rígidos (F). Rellene el espacio entre el artículo (B) y el cartón-yeso con masilla [FIG. 4], tenga cuidado de que entre en la parte cóncava (H) del artículo (B) [DETT. 2], lije y pinte. Conecte los dos bornes del cableado rápido (C, I) e introduzca el kit de alimentación (J) en el yeso (B) [FIG. 5]. Fije el kit de alimentación (J) en el yeso (B) mediante los tornillos (K) [FIG. 6].

Solamente para art. 60850: Sitúe los soportes (L) en el kit de alimentación (J) [FIG. 7] y use los tornillos (M) [FIG. 8] para bloquearlos.

Monte las lámparas (N) en los portalámparas respectivos [FIG. 9] y encaje el difusor (O) dentro del yeso (B) [FIG. 10].

DEUTSCH**ANWEISUNGEN FÜR DIE KORREKTE MONTAGE, GEBRAUCH UND WARTUNG**

ACHTUNG: Diese Anweisungen müssen von qualifizierten Elektrikern gelesen und aufbewahrt werden, die für die Installation und die anschließende ordentliche und außerordentliche Wartung zuständig sind. Die Installation und Wartung der Leuchte darf nur dann durchgeführt werden, wenn die Leuchte vom Stromnetz getrennt ist. Alle Eingriffe dürfen nur von einem qualifizierten Elektriker durchgeführt werden. Die Durchführung von Änderungen am Produkt und die Nichtbeachtung der unten stehenden Anweisungen führen zu einem sofortigen Verfall vom Garantieanspruch und beeinträchtigen die Gerätesicherheit! Die Leuchte kann sehr heiß werden, wenn sie eingeschaltet ist. Den Kontakt mit Personen, Tieren und Gegenständen vermeiden. Die Firma LINEA LIGHT übernimmt keine Haftung für Schäden, die durch ein Produkt verursacht worden sind, bei dessen Montage die Anweisungen nicht beachtet worden sind.

Fügen Sie eine Vertiefung in der Wand ein, indem Sie den Anweisungen auf der Anleitung Q1293 folgen. Ziehen Sie den Anschluss (A) durch die Vorrichtung (B) durch und stecken Sie an die Klemme der Schnellverkabelung (C) an. Die Vorrichtung (B) in die Vertiefung einfügen, so wie in [FIG. 1] abgebildet. Befestigen Sie die Vorrichtung (B) auf der Höhe der Bügel (E) [DETT. 1] mittels Schrauben (D) [FIG. 2]. Es wird empfohlen zwei feste Teile (F) zu verwenden, um eine Ausrichtung zwischen Vorrichtung und Gipsplatte zu erlangen. Nachdem die zwei festen Teile (F) an der Gipsplatte befestigt wurden, blockieren Sie die Vorrichtung (B) an einigen Punkten mittels Gipsmörtel (G) [FIG. 3]. Sobald die Vorrichtung (B) blockiert wurde, entfernen Sie die zwei festen Elemente (F). Füllen Sie den Freiraum zwischen der Vorrichtung (B) und der Gipsplatte mit Gipsmörtel [FIG. 4] und achten Sie dabei darauf, dass dieser in die hohle Seite (H) der Vorrichtung (B) [DETT. 1] eingefügt wird, schleifen Sie die Seite ab und lackieren sie. Verbinden Sie die zwei Klemmen der Schnellverkabelung (C, I) und fügen den Anschlusssatz (J) in den Gips (B) ein [FIG. 5]. Fixieren Sie den Anschlusssatz (J) im Gips (B) mittels Schrauben (K) [FIG. 6].

Nur für Art. 60850: Positionieren Sie die Bügel (L) auf dem Anschlusssatz (J) [FIG. 7] und blockieren Sie diese mittels Schrauben (M) [FIG. 8].

Installieren Sie die Lampen (N) in den entsprechenden Lampenhaltern [FIG. 9] und positionieren Sie den Diffusor im Gips (B), damit dieser nicht herunterfallen kann [FIG. 10].