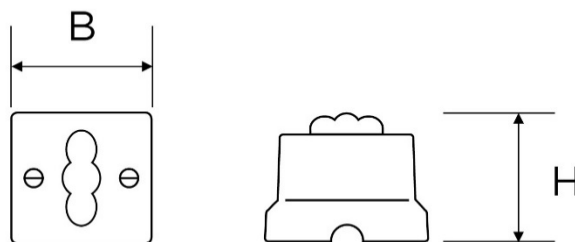


SERIE RETTANGOLO

Articoli: 8533



Tipologia articolo Pulsante rotativo 10A 250V~
Serie RETTANGOLO
Corpo frutto Corpo in due pezzi – Porcellana smaltata
Colore Bianco lucido
Frutto interno Pulsante rotativo 10A 250V~
Angolo di rotazione 90°
Dimensioni frutto



B 74 mm
H 71 mm



Entrata cavo n. 4 aperture laterali da mm 15mm x 10mm (h) per passaggio cavi
Attacco cavo Morsetti a vite
Accessori Completo di viti ottonate per fissaggio del corpo

Note Adatto per impianti a vista – Da fissare a parete con viti e tasselli NON FORNITI - utilizzabile in abbinamento con Treccia Cotone LE PROLUNGHE

Norme di riferimento:

Conforme ai requisiti essenziali della direttiva Bassa Tensione 73/23/EEC e successive modifiche

Codice Articolo	Descrizione	Confezione	Pezzi x cartone
8533	Pulsante rotativo 10A 250V~	Scatola singola	6

	Articoli conformi alle direttive CE di riferimento
	Prodotto classificato, a fine vita, come rifiuto da apparecchiatura elettrica ed elettronica da smaltire secondo le modalità vigenti previste per i RAEE



Consigli per la realizzazione di impianto a vista con “treccia cotone a doppio rivestimento”



 **C'ERA
UNA
VOLTA**

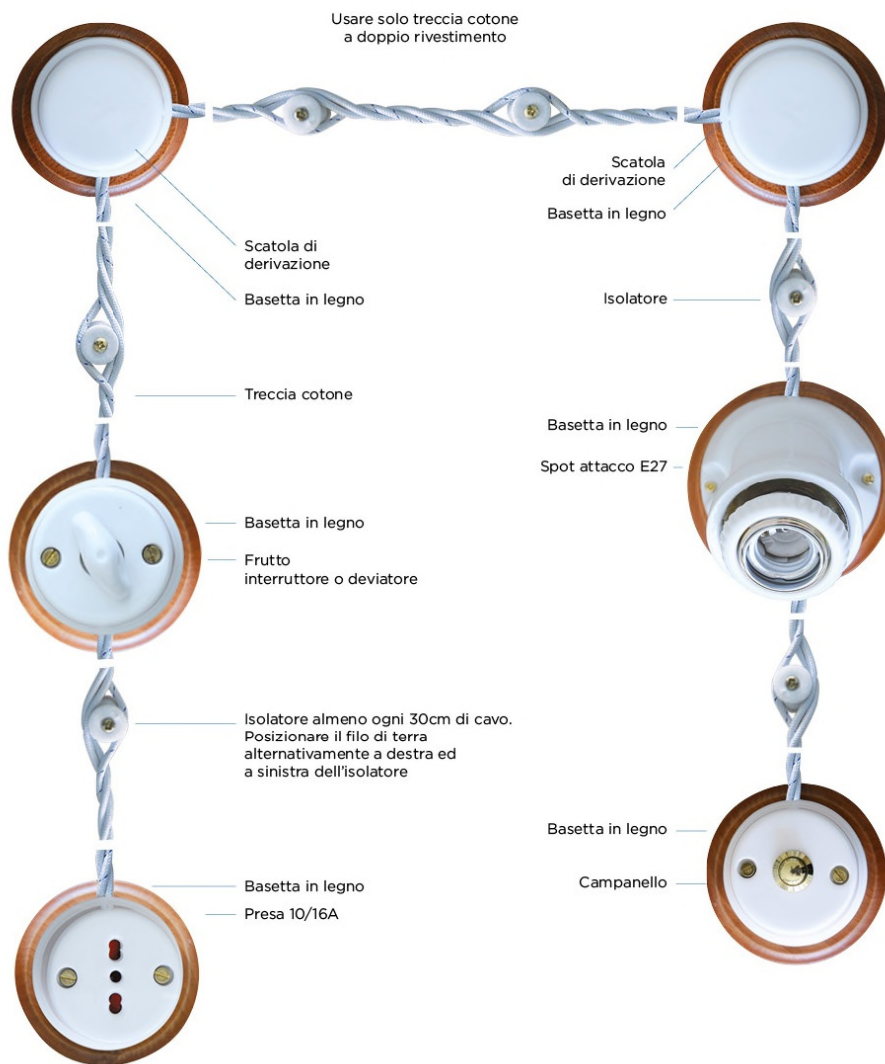
Un impianto a regola d'arte

Regole per il corretto montaggio
degli impianti con cavo a vista

- 1 Utilizzare solo **Treccia Cotone** a doppio rivestimento
sezioni cavi disponibili 3G1 - 3G1.5 - 3G2.5 - 4G1.5
(CODICI 5932 - 5933 - 5934 - 5936 - 7250 - 7251 - 7252 - 7253) “C'era una volta”
- 2 Utilizzare un **isolatore** almeno ogni 30 cm di cavo steso
- 3 Utilizzare la **Basetta** per le seguenti serie:
Elite, Nera, Cotto, Tonda, Rettangolo, Sasso, Oval, Restyling.
Per frutti \varnothing 70 utilizzare la basetta piccola
Per frutti \varnothing 90 utilizzare la basetta grande
- 4 Utilizzare solo per **impianti interni a Vista** (non impianto completo)
- 5 Fare installare da un **Tecnico Specializzato**.

dal 1986 con te

Schema per la realizzazione di impianto a vista con “treccia cotone a doppio rivestimento”



CONSIGLI PER L'IMPIANTO TRECCIA

- Il filo di terra è sempre evidenziato da apposita punteggiatura e va posizionato alternativamente a destra e a sinistra dell'isolatore per evitare l'apertura della treccia.
- Non utilizzare mai treccia seta ma solo ed esclusivamente treccia cotone "C'era una volta" a doppio rivestimento.

