

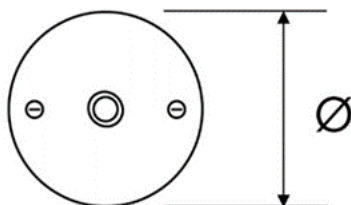
**SERIE EUROPA**

**Articoli:** 7513

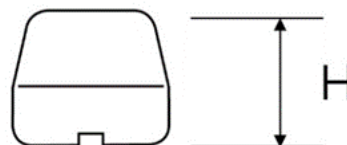


**Tipologia articolo** Presa trasmissione dati – Categoria 5  
**Serie** EUROPA  
**Corpo frutto** Corpo in due pezzi – Porcellana smaltata  
**Colore** Bianco lucido  
**Frutto interno** Presa trasmissione dati – Categoria 5

**Dimensioni frutto**



Ø 80 mm  
 H 55 mm





**Entrata cavo** n. 4 aperture laterali da mm 15mm x 10mm (h) per passaggio cavi  
**Attacco cavo** A vite  
**Accessori** Completo di viti ottonate per fissaggio del corpo

**Note** Adatto per impianti a vista – Da fissare a parete con viti e tasselli NON FORNITI - utilizzabile in abbinamento con Treccia Cotone LE PROLUNGHE

**Norme di riferimento:** Conforme ai requisiti essenziali della direttiva Bassa Tensione 73/23/EEC e successive modifiche

Codice Articolo	Descrizione	Confezione	Pezzi x cartone
7513	Presse trasmissione dati – Categoria 5	Scatola singola	6

	Articoli conformi alle direttive CE di riferimento
	Prodotto classificato, a fine vita, come rifiuto da apparecchiatura elettrica ed elettronica da smaltire secondo le modalità vigenti previste per i RAEE



**Consigli per la realizzazione di impianto a vista con “treccia cotone a doppio rivestimento”**



 **C'ERA  
UNA  
VOLTA**

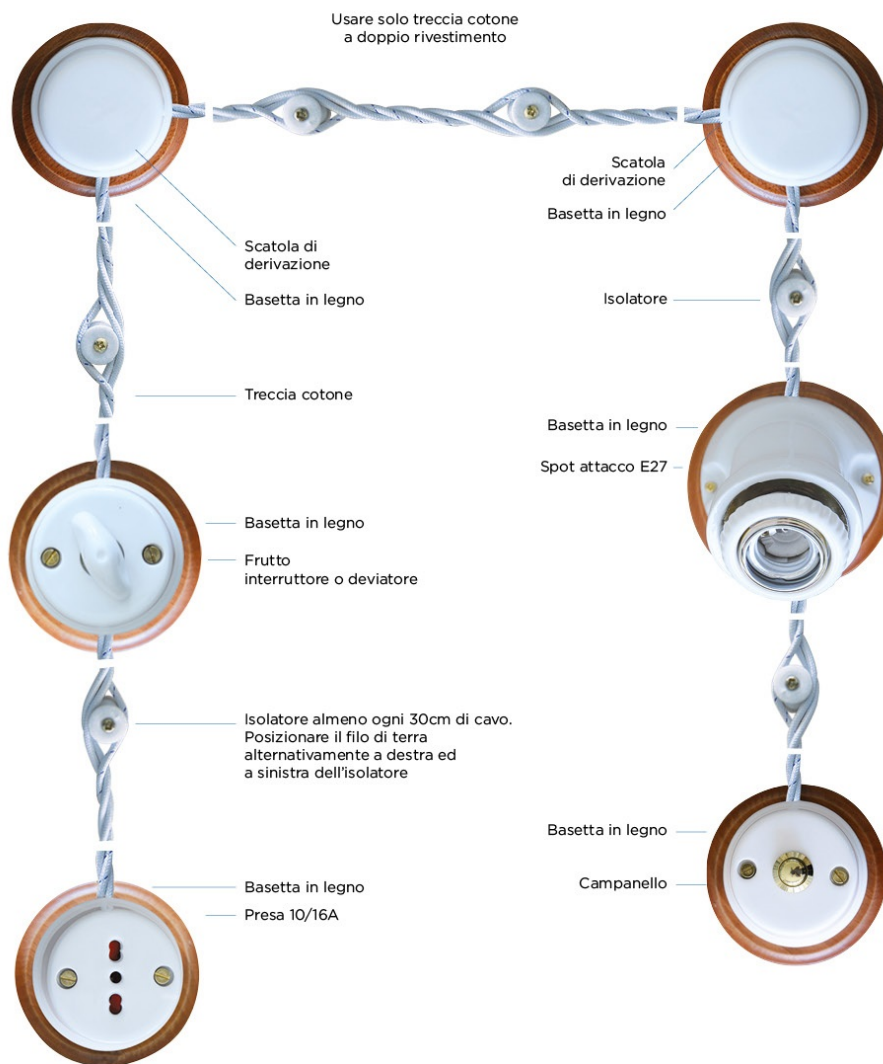
## Un impianto a regola d'arte

Regole per il corretto montaggio  
degli impianti con cavo a vista

- 1 Utilizzare solo **Treccia Cotone** a doppio rivestimento  
sezioni cavi disponibili 3G1 - 3G1.5 - 3G2.5 - 4G1.5  
(CODICI 5932 - 5933 - 5934 - 5936 - 7250 - 7251 - 7252 - 7253) “C'era una volta”
- 2 Utilizzare un **isolatore** almeno ogni 30 cm di cavo steso
- 3 Utilizzare la **Basetta** per le seguenti serie:  
Elite, Nera, Cotto, Tonda, Rettangolo, Sasso, Oval, Restyling.  
Per frutti ø 70 utilizzare la basetta piccola  
Per frutti ø 90 utilizzare la basetta grande
- 4 Utilizzare solo per **impianti interni a Vista** (non impianto completo)
- 5 Fare installare da un **Tecnico Specializzato**.

*dal 1986 con te*

**Schema per la realizzazione di impianto a vista con “treccia cotone a doppio rivestimento”**



**CONSIGLI PER L'IMPIANTO TRECCIA**

- Il filo di terra è sempre evidenziato da apposita punteggiatura e va posizionato alternativamente a destra e a sinistra dell'isolatore per evitare l'apertura della treccia.
- Non utilizzare mai treccia seta ma solo ed esclusivamente treccia cotone “C'era una volta” a doppio rivestimento.

