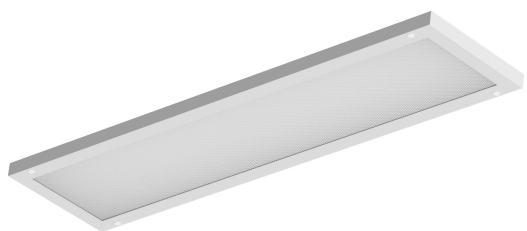


SCHEDA TECNICA DEL PRODOTTO

PL INT SF 1200 V 35W 840 UGR19

PANEL INTEGRATED SURFACE UGR19 | Pannelli a plafone con basso abbagliamento, per sistemi a soffitto 600 x 600 mm e 1200x300



Aree di applicazione

- Sostituzione diretta per gli apparecchi funzionanti con lampade fluorescenti
- Uffici, sale conferenza
- Aree di accoglienza, ingressi, corridoi, ascensori

Vantaggi del prodotto

- L'elevato flusso luminoso riduce il numero totale di pannelli per l'installazione
- Buona riduzione dell'abbagliamento (UGR < 19)
- Luce a ridotto scintillio grazie ad uno speciale alimentatore elettronico
- Installazione facile e veloce
- Risparmio energetico grazie all'efficienza del sistema di 120 lm/W
- 5 anni di garanzia

Caratteristiche del prodotto

- Driver integrato
- Durata (L70/B50): fino a 72.000 h (a 25 °C)
- Durata (L80 / B10): fino a 50.000 h (a 25 °C)

DATI TECNICI

DATI ELETTRICI

Potenza nominale	35,00 W
Tensione nominale	220...240 V
Frequenza di rete	50 Hz
Corrente nominale	160,000 mA
Corrente di innesco	0,16 A
Num. Max. di lum. su interruttore B16 A	18
Num. Max. di lum. su interruttore C10 A	15
Max. numero di apparecchi per interruttore magnetotermico C16	24
Classe di sicurezza	II

Dati fotometrici

Flusso luminoso	3675 lm
Efficienza luminosa	105 lm/W
Temperatura di colore	4000 K
Indice di resa cromatica Ra	> 80
Ampiezza fascio luminoso	90 °

DIMENSIONI E PESO

Lunghezza	1195,00 mm
Larghezza	295,00 mm
Altezza	32,00 mm
Peso prodotto	2800,00 g



PL INT SF 1200 V 840

MATERIALE & COLORI

Colore del prodotto	Bianco
Colore della struttura	Bianco
Materiale del corpo	Aluminum

APPLICAZIONE & INSTALLAZIONE

Grado di protezione	IP20
---------------------	------

Dimmerabile	No
Ambiente applicativo	Interni
Sorgente luminosa sostituibile	No









ALIMENTATORE

Corrente di uscita	125 mA
--------------------	--------

CERTIFICATI, NORME E DIRETTIVE

Modulo LED sostituibile	dal consumatore finale
-------------------------	------------------------

DOWNLOAD

Documenti e certificati		Nome del documento
	Istruzioni per l'uso / istruzioni di sicurezza	PL INT SF 600/1200 V 840
	Informazioni tecniche aggiuntive	PL INT SF 600/1200 V 840
	Informazioni legali	PANEL INTEGRATED V
	Informazioni legali	Informationstext 18 Abs 4 ElektroG
	Informazioni legali	Safety Insert G11207793
	Informazioni legali	ECO PANEL
	Dichiarazioni di conformità	PANEL INTEGRATED V
	Dichiarazioni di conformità UKCA	UKCA_UK_DECLARATION Panel ECO HLO
	Certificati	ENEC PL INTEGRATED
Fotometrie e file di design		Nome del documento
	File IES (IES)	IES file PL INTEGRATED
	File LDT (Eulumdat)	LDT file PL INTEGRATED

DATI LOGISTICI

Codice prodotto	Unità di imballo (Pezzi/unità)	Dimensioni (lunghezza x profondità x altezza)	Peso lordo	Volume
-----------------	--------------------------------	---	------------	--------

Codice prodotto	Unità di imballo (Pezzi/unità)	Dimensioni (lunghezza x profondità x altezza)	Peso lordo	Volume
4099854188510	Astuccio 1	317 mm x 45 mm x 1,218 mm	3235.00 g	17.37 dm ³
4099854242595	Cartone di spedizione 3	1,237 mm x 157 mm x 349 mm	10798.00 g	67.78 dm ³

Il codice prodotto indicato descrive la minore quantità che può essere ordinata. Una unità di spedizione può contenere uno o più di un singolo prodotto. Quando si inserisce un ordine, per la quantità inserire una o più unità di spedizione.

DISCLAIMER

Con riserva di modifiche senza preavviso. Salvo errori o omissioni. Assicurarsi sempre di utilizzare la versione più recente.