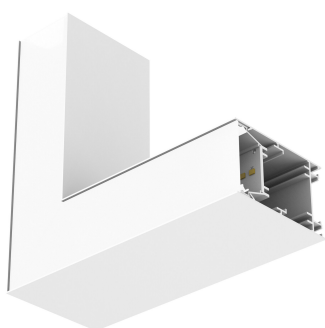


SCHEDA TECNICA DEL PRODOTTO

OFFICE LINEAR SF V L-CON OPAL WT

OFFICE LINEAR SHAPE CONNECTORS | Connettori di forma con motore luminoso



VALUE
CLASS

Aree di applicazione

- Sostituzione diretta per gli apparecchi funzionanti con lampade fluorescenti
- Uffici, istruzione, edifici pubblici
- Apparecchi di illuminazione per interni
- Configurazione a fila singola e continua

Vantaggi del prodotto

- Alte prestazioni con CRI90
- Altamente versatile grazie ai livelli di potenza selezionabili (Power Select - PS) sul driver
- Estremamente versatile grazie al CCT selezionabile
- Elevata consistenza del colore con SDCM 3
- Installazione facile
- 5 anni di garanzia

Caratteristiche del prodotto

- Design moderno
- Durata (L70/B50): fino a 100.000 h
- Durata (L80/B10): fino a 89.000 h
- Consistenza cromatica iniziale: 3 SDCM

DATI TECNICI

DATI ELETTRICI

Potenza nominale	6,90 W
Corrente nominale	84,000 mA
Classe di sicurezza	I

Dati fotometrici

Flusso luminoso	940 lm
Efficienza luminosa	128 lm/W
Temperatura di colore	3000 ... 4000 K
Colore della luce (descrizione)	Bianco caldo ... Bianco freddo
Indice di resa cromatica Ra	90
Standard Deviation of Color Matching	3 sdc _m
Gruppo di sicurezza fotobiologic EN62778	RG1
Ampiezza fascio luminoso	100 °
UGR longitudinal	≤ 25

DIMENSIONI E PESO

Lunghezza	175,00 mm
Larghezza	45,00 mm
Altezza	73,00 mm
Peso prodotto	290,00 g

MATERIALE & COLORI

Colore del prodotto	Bianco
Colore della struttura	Bianco
Materiale del corpo	Aluminum
Test filo incandescente (IEC 60695-2-12)	650 °C

APPLICAZIONE & INSTALLAZIONE

Temperatura ambiente	-20...+40 °C
Temperatura di stoccaggio	-40...+80 °C
Tipo di collegamento	Terminale
Grado di protezione	IP20
Indice IK (resistenza agli urti) [PIM]	IK03
Dimmerabile	No
Montaggio tipo	Surface
Ambiente applicativo	Interni
Con sorgente luminosa	Sì

Sorgente luminosa sostituibile	No
--------------------------------	----

Durata


Durata L70/B50 @ 25 °C	100000 h ¹⁾
Durata L80/B10 @ 25 °C	89000 h ¹⁾
Durata stimata L80/B10 a 25 °C	100000 h
Numero cicli accensione / spegnimento	100000

¹⁾ t[h]: L70 / B50 @ 25 °C (Ta), t[h]: L80 / B10 @ 25 °C (Ta), t[h]: L90 / B10 @ 25 °C (Ta)

CERTIFICATI, NORME E DIRETTIVE

Norme	CE / ENEC / EAC
-------	-----------------

DOWNLOAD

Documenti e certificati	Nome del documento
 Dichiarazioni di conformità	OFFICE LINEAR

DATI LOGISTICI

Codice prodotto	Unità di imballo (Pezzi/unità)	Dimensioni (lunghezza x profondità x altezza)	Peso lordo	Volume
4099854252075	Astuccio 1	350 mm x 350 mm	295.00 g	
4099854252082	Cartone di spedizione 4	262 mm x 202 mm x 199 mm	1773.00 g	10.53 dm ³

Il codice prodotto indicato descrive la minore quantità che può essere ordinata. Una unità di spedizione può contenere uno o più di un singolo prodotto. Quando si inserisce un ordine, per la quantità inserire una o più unità di spedizione.

DISCLAIMER

Con riserva di modifiche senza preavviso. Salvo errori o omissioni. Assicurarsi sempre di utilizzare la versione più recente.