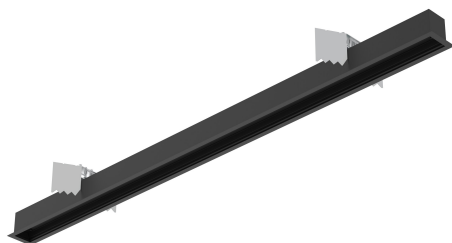


# SCHEDA TECNICA DEL PRODOTTO

## OFFICE LINEAR RS V 34W BK PS 1124 DALI

OFFICE LINEAR RECESSED RAIL | Binari incassati per Office Linear



### Aree di applicazione

- Sostituzione diretta per gli apparecchi funzionanti con lampade fluorescenti
- Uffici, istruzione, edifici pubblici
- Apparecchi di illuminazione per interni
- Configurazione a fila singola e continua
- Applicazioni da incasso

### Vantaggi del prodotto

- Installazione facile
- 5 anni di garanzia

### Caratteristiche del prodotto

- Design moderno
- Durata: fino a 100.000 ore
- Disponibile nei colori bianco, nero e grigio

## DATI TECNICI

### DATI ELETTRICI

Potenza nominale	34,00 W
Tensione nominale	200...240 V
Frequenza di rete	50...60 Hz
Corrente nominale	400,000 mA
Limit.corrente inrush $T_{h50}$	148 $\mu$ s
Num. Max. di lum. su interruttore B16 A	12
Num. Max. di lum. su interruttore C10 A	27
Max. numero di apparecchi per interruttore magnetotermico C16	21
Fattore di potenza $\lambda$	> 0,90
Distorsione armonica totale	< 15 %
Classe di sicurezza	I
Modalità di funzionamento	Integrated LED driver

### Dati fotometrici

Metrica dello sfarfallio (flicker) (Pst LM)	<1
Metrica dell'effetto stroboscopico (SVM)	< 0.4

### DIMENSIONI E PESO

Lunghezza	1124,20 mm
Larghezza	45,00 mm
Altezza	56,00 mm
Peso prodotto	1100,00 g



OFFICE LINEAR RS V 34W  
PS1124/DALI

### MATERIALE & COLORI

Colore del prodotto	Black
Colore della struttura	Black
Materiale del corpo	Aluminum
Test filo incandescente (IEC 60695-2-12)	650 °C

### APPLICAZIONE & INSTALLAZIONE

Temperatura ambiente	-20...+40 °C
----------------------	--------------

Temperatura di stoccaggio	-40...+80 °C
Tipo di collegamento	Terminale
Grado di protezione	IP20
Indice IK (resistenza agli urti) [PIM]	IK03
Dimmerabile	Sì
Montaggio tipo	Incasso
Ambiente applicativo	Interni
Con sorgente luminosa	No
Sorgente luminosa sostituibile	No









### Durata

Numero cicli accensione / spegnimento	100000
---------------------------------------	--------

### CERTIFICATI, NORME E DIRETTIVE

Norme	CE / ENEC / EAC
Modulo LED sostituibile	non sostituibile

### DOWNLOAD

Documenti e certificati		Nome del documento
	Istruzioni per l'uso / istruzioni di sicurezza	OFFICE LINEAR RECESSED
	Istruzioni per l'uso / istruzioni di sicurezza	OFFICE LINEAR RS
	Istruzioni per l'uso / istruzioni di sicurezza	OFFICE LINEAR SF
	Informazioni legali	OFFICE LINEAR SF_RS
	Informazioni legali	OFFICE LINEAR SF_RS
	Informazioni legali	Informationstext 18 Abs 4 ElektroG
	Dichiarazioni di conformità	OFFICE LINEAR SF/RS/V
	Certificati	ENEC Certificate OFFICE LINEAR SF/RS/V

### DATI LOGISTICI

Codice prodotto	Unità di imballo (Pezzi/unità)	Dimensioni (lunghezza x profondità x altezza)	Peso lordo	Volume
4099854251733	Astuccio 1	1,181 mm x 82 mm x 122 mm	1614.00 g	11.81 dm <sup>3</sup>
4099854251740	Cartone di spedizione 6	1,200 mm x 267 mm x 274 mm	10792.00 g	87.79 dm <sup>3</sup>

Il codice prodotto indicato descrive la minore quantità che può essere ordinata. Una unità di spedizione può contenere uno o più di un singolo prodotto. Quando si inserisce un ordine, per la quantità inserire una o più unità di spedizione.

## DISCLAIMER

Con riserva di modifiche senza preavviso. Salvo errori o omissioni. Assicurarsi sempre di utilizzare la versione più recente.