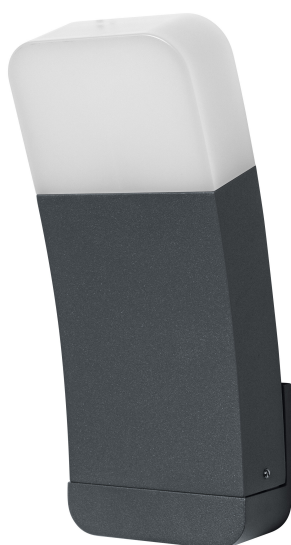


# SCHEDA TECNICA DEL PRODOTTO

## SMART+ Wifi Curve Wall RGB + W

Smart+ Curve Multicolor | Apparecchi con tecnologia WiFi



### Aree di applicazione

- Illuminazione generale
- Giardini
- Terrazze, balconi

### Vantaggi del prodotto

- Installazione facile e veloce
- Illuminazione colorata da giardino con opzioni di controllo smart e intelligente
- Combina la funzionalità dell'illuminazione generale e dell'illuminazione d'ambiente

### Caratteristiche del prodotto

- Controllabile tramite l'app LEDVANCE SMART+ (con minimo Android 8.0 o iOS 14.0)
- Controllabile tramite controllo vocale disponibile: Google Assistant o Amazon Alexa
- Controllo dei colori RGB; circa 16 milioni di opzioni cromatiche disponibili
- Dimmerabile
- Temperatura di colore: 3.000 K (Warm White)
- Protocollo di rete: WiFi
- Tipo di protezione: IP44



## DATI TECNICI

### DATI ELETTRICI

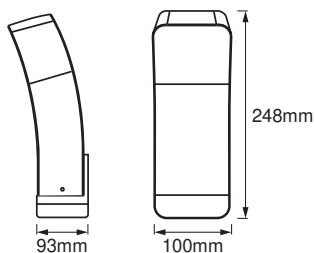
Potenza nominale	10,00 W
Tensione nominale	220...240 V
Frequenza di rete	50...60 Hz
Corrente nominale	70,000 mA
Fattore di potenza $\lambda$	> 0,5
Distorsione armonica totale	< 20 %
Classe di sicurezza	I
Modalità di funzionamento	Mains voltage

### Dati fotometrici

Flusso luminoso	550 lm
Flusso luminoso totale delle sorgenti luminose contenute	850 lm
Efficienza luminosa	58 lm/W
Temperatura di colore	3000 K
Colore della luce (descrizione)	RGBW
Indice di resa cromatica Ra	$\geq 80$
Standard Deviation of Color Matching	< 6 sdc <sub>m</sub>
Gruppo di sicurezza fotobiologic EN62778	RG0
Gruppo di sicurezza fotobiologic EN62471	RG0
Ampiezza fascio luminoso	260.00 °

### DIMENSIONI E PESO

Lunghezza	93,00 mm
Larghezza	100,00 mm
Altezza	248,00 mm
Peso prodotto	950,00 g



SMART OUTD WIFI CURVE WALL  
RGBW

### MATERIALE & COLORI

Colore del prodotto	Grigio scuro
Colore della struttura	Grigio scuro
Materiale del corpo	Aluminum
Materiale della copertura	Polycarbonate (PC)
Test filo incandescente (IEC 60695-2-12)	650 °C

### APPLICAZIONE & INSTALLAZIONE

Temperatura ambiente	-20...+40 °C
Tipo di collegamento	Terminale, 3-Pole (L, N, PE)
Grado di protezione	IP44
Indice IK (resistenza agli urti) [PIM]	IK03
Dimmerabile	Sì
Type of dimming [GMS]	WiFi
Montaggio tipo	Surface
Posizione di montaggio	Parete
Ambiente applicativo	Outdoor
Lunghezza per il montaggio	-
Larghezza per il montaggio	-
Con sorgente luminosa	No

### Durata

Durata L70/B50 @ 25 °C	25000 h
Durata L80/B10 @ 25 °C	-
Durata stimata L80/B10 a 25 °C	-
Durata L90/B10 @ 25 °C	-

Numero cicli accensione / spegnimento	12500
---------------------------------------	-------

### CERTIFICATI, NORME E DIRETTIVE

Norme	CE / EAC / UKCA
Temperatura di superficie limitata	No

### ALTRE CARATTERISTICHE DEL PRODOTTO

Nota a pié pag. utilizzata per prodotto	Ripristina le impostazioni predefinite accendendo il prodotto per tre secondi e spegnendolo per tre secondi e ripetendo l'operazione cinque volte.
---	--





### Apparecchiatura / Accessori

- Viti e tasselli di montaggio inclusi
- Controllo via app o voce con sistemi Smart home compatibili
- Per il controllo tramite l'app LEDVANCE SMART+ è necessario uno smartphone o un tablet (con minimo Android 8.0 o iOS 14.0)

### Consigli per la sicurezza

- Tutti i collegamenti elettrici devono essere effettuati da personale qualificato.
- Attenzione, rischio di scosse elettriche.
- Prodotto in classe di protezione I. Tutte le parti metalliche dell'involucro elettricamente conduttive che possono assorbire tensione durante il funzionamento o durante la manutenzione in caso di guasto devono essere collegate in modo continuo al conduttore di protezione di terra.

### DOWNLOAD

Documenti e certificati	Nome del documento
 Istruzioni per l'uso / istruzioni di sicurezza	SMART OUTD WIFI CURVE WALL RGBW
 Dichiarazioni di conformità	SMART OUTD WIFI CURVE WALL RGBW
 Dichiarazioni di conformità UKCA	SMART WIFI
 EU Data Act	SMART WiFi Lamps and Luminaires

### DATI LOGISTICI

Codice prodotto	Unità di imballo (Pezzi/unità)	Dimensioni (lunghezza x profondità x altezza)	Peso lordo	Volume
4058075478336	Astuccio 1	112 mm x 112 mm x 264 mm	1023.00 g	3.31 dm <sup>3</sup>

Codice prodotto	Unità di imballo (Pezzi/unità)	Dimensioni (lunghezza x profondità x altezza)	Peso lordo	Volume
4058075478343	Cartone di spedizione 4	278 mm x 238 mm x 249 mm	4463.00 g	16.47 dm <sup>3</sup>

Il codice prodotto indicato descrive la minore quantità che può essere ordinata. Una unità di spedizione può contenere uno o più di un singolo prodotto. Quando si inserisce un ordine, per la quantità inserire una o più unità di spedizione.

### Riferimenti / Collegamenti

– Ulteriori informazioni e domande frequenti (FAQ) su [www.ledvance.it/consumatore-privato/smart/faq](http://www.ledvance.it/consumatore-privato/smart/faq)

### DISCLAIMER

Con riserva di modifiche senza preavviso. Salvo errori o omissioni. Assicurarsi sempre di utilizzare la versione più recente.