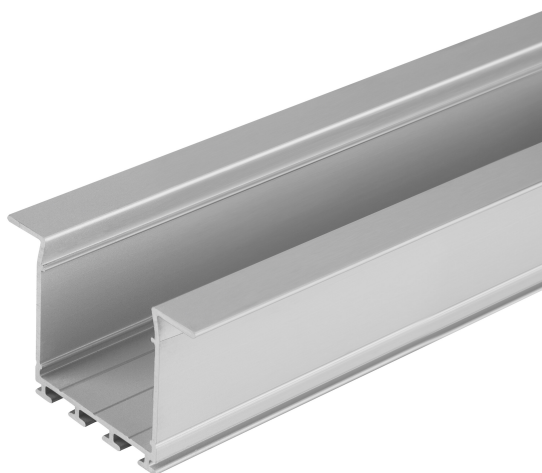


# SCHEDA TECNICA DEL PRODOTTO

## LS AY -PW02/UW/39X26/14/2

WIDE PROFILES FOR LED STRIPS | Profili larghi per strisce LED



---

### Aree di applicazione

- Apparecchi di illuminazione per interni

---

### Vantaggi del prodotto

- Robusto profilo in alluminio
- Installazione rapida e facile

---

### Caratteristiche del prodotto

- I profili PW04 possono essere adattati per l'installazione sospesa utilizzando un elemento accessorio

DATI TECNICI

DIMENSIONI E PESO

Lunghezza	2000 mm
Lunghezza del cavo	-
Larghezza	40,2 mm
Larghezza (incl. Apparecchi rotondi)	40.2 mm
Altezza	26,0 mm
Altezza (incl. Apparecchi cilin.)	26.0 mm
Peso prodotto	520,00 g

COLORI E MATERIALI

Colore del prodotto	Grigio
---------------------	--------

TEMPERATURE E CONDIZIONI DI FUNZIONAMENTO

Temperatura ambiente	-15...+45 °C
Temperatura di funzionamento [PIM]	-15...+45 °C

ALTRE CARATTERISTICHE DEL PRODOTTO

Nota a piè pag. utilizzata per prodotto	Può essere abbinato a tutte le Strisce LED LEDVANCE inclusi giunzioni e tappi di chiusura
---	---

DATI LOGISTICI

Temperatura di stoccaggio	-35...+85 °C
---------------------------	--------------

ACCESSORI OPZIONALI










Immagine del prodotto	Nome del prodotto	EAN
	LS AY -PW02/EC/H	4058075277427
	LS AY -PC/W02/D/1	4058075279421
	LS AY -PC/W02/C/1	4058075402348
	LS AY -PW02/EC	4058075277397

Immagine del prodotto	Nome del prodotto	EAN
	LS AY -PC/W02/D/2	4058075401983
	LS AY -PC/W02/C/2	4058075402164
	LS AY -PW02/MB	4058075276659

## DOWNLOAD

Documenti e certificati	Nome del documento
 Dichiarazioni di conformità	
 Dichiarazioni di conformità UKCA	

## DATI LOGISTICI

Codice prodotto	Unità di imballo (Pezzi/unità)	Dimensioni (lunghezza x profondità x altezza)	Peso lordo	Volume
4058075401471	BORSA 1	2,000 mm x 40 mm x 26 mm	521.00 g	2.08 dm <sup>3</sup>
4058075401488	Pacco 5	2,000 mm x 40 mm x 130 mm	2606.00 g	10.40 dm <sup>3</sup>
4058075401495	Cartone di spedizione 25	2,040 mm x 210 mm x 160 mm	14404.00 g	68.54 dm <sup>3</sup>

Il codice prodotto indicato descrive la minore quantità che può essere ordinata. Una unità di spedizione può contenere uno o più di un singolo prodotto. Quando si inserisce un ordine, per la quantità inserire una o più unità di spedizione.

## DISCLAIMER

Con riserva di modifiche senza preavviso. Salvo errori o omissioni. Assicurarsi sempre di utilizzare la versione più recente.