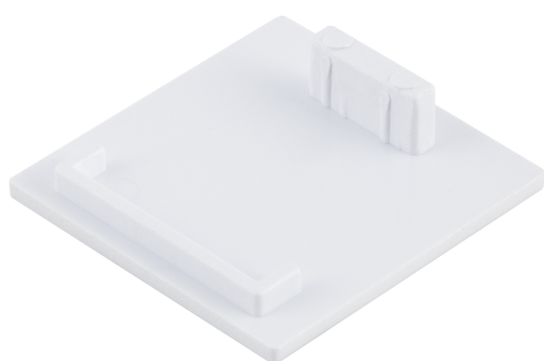


SCHEMA TECNICA DEL PRODOTTO

LS AY -PW04/EC

ACCESSORIES FOR WIDE PROFILES | Accessori per profili larghi



Aree di applicazione

- Apparecchi di illuminazione per interni

Vantaggi del prodotto

- Installazione rapida e facile

Caratteristiche del prodotto

- Solo filo di acciaio integrato (PW04/S-KIT/1,5M)
- Filo di acciaio integrato con conduttori elettrici (PW04/ES-KIT/1,5M)

DATI TECNICI

DATI ELETTRICI

Tensione nominale	...
-------------------	-----

DIMENSIONI E PESO



Lunghezza	25,4 mm
Larghezza	26,5 mm
Larghezza (incl. Apparecchi rotondi)	26.5 mm
Altezza	6,7 mm
Altezza (incl. Apparecchi cilin.)	6.7 mm
Sezione dei cavi, lato ingresso	-
Sezione dei cavi, lato uscita	-
Peso prodotto	1,7 g

COLORI E MATERIALI

Colore del prodotto	Bianco
---------------------	--------

TEMPERATURE E CONDIZIONI DI FUNZIONAMENTO

Temperatura ambiente	-15...+45 °C
Temperatura di funzionamento [PIM]	-15...+45 °C



ALTRE CARATTERISTICHE DEL PRODOTTO

Nota a piè pag. utilizzata per prodotto	Disponibile da Dicembre 2025
---	------------------------------

DATI LOGISTICI

Temperatura di stoccaggio	-35...+85 °C
---------------------------	--------------

DOWNLOAD

Documenti e certificati	Nome del documento
 Dichiarazioni di conformità	
 Dichiarazioni di conformità UKCA	

DATI LOGISTICI

Codice prodotto	Unità di imballo (Pezzi/unità)	Dimensioni (lunghezza x profondità x altezza)	Peso lordo	Volume
4099854683053	BORSA 2	70 mm x 70 mm x 26 mm	4.00 g	0.13 dm ³
4099854683060	Cartone di spedizione 100	140 mm x 130 mm x 40 mm	265.00 g	0.73 dm ³
4099854683077	Cartone di spedizione 1,000	280 mm x 220 mm x 160 mm	2937.00 g	9.86 dm ³

Il codice prodotto indicato descrive la minore quantità che può essere ordinata. Una unità di spedizione può contenere uno o più di un singolo prodotto. Quando si inserisce un ordine, per la quantità inserire una o più unità di spedizione.

DISCLAIMER

Con riserva di modifiche senza preavviso. Salvo errori o omissioni. Assicurarsi sempre di utilizzare la versione più recente.