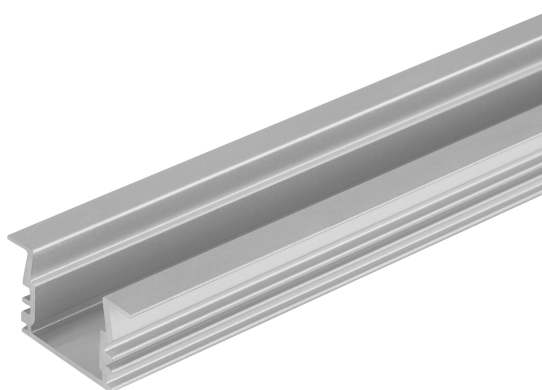


# SCHEDA TECNICA DEL PRODOTTO

## LS AY -PM01/UW/21,5X12/10/2

MEDIUM PROFILES FOR LED STRIPS | Profili medi per strisce LED



---

### Aree di applicazione

- Apparecchi di illuminazione per interni

---

### Vantaggi del prodotto

- Robusto profilo in alluminio
- Installazione rapida e facile

## DATI TECNICI

### DIMENSIONI E PESO

Lunghezza	2000 mm
Lunghezza del cavo	-
Larghezza	21,5 mm
Larghezza (incl. Apparecchi rotondi)	21.5 mm
Altezza	12,0 mm
Altezza (incl. Apparecchi cilin.)	12.0 mm
Peso prodotto	240,00 g

### COLORI E MATERIALI

Colore del prodotto	Grigio
---------------------	--------

### TEMPERATURE E CONDIZIONI DI FUNZIONAMENTO

Temperatura ambiente	-15...+45 °C
Temperatura di funzionamento [PIM]	-15...+45 °C

### ALTRE CARATTERISTICHE DEL PRODOTTO

Nota a piè pag. utilizzata per prodotto	Può essere abbinato alle Strisce SUPERIOR NON PROTETTE / Non può essere abbinato alle Strisce SUPERIOR PROTETTE / Può essere combinato con le strisce PERFORMANCE NON PROTETTE / Non può essere abbinato alle Strisce PERFORMANCE PROTETTE / Può essere abbinato alle Strisce VALUE NON PROTETTE / Non può essere abbinato alle Strisce VALUE PROTETTE
---	--

### DATI LOGISTICI

Temperatura di stoccaggio	-35...+85 °C
---------------------------	--------------

### ACCESSORI OPZIONALI










Immagine del prodotto	Nome del prodotto	EAN
	LS AY -PM01/MB	4058075276888
	LS AY -PM01/EC	4058075277755
	LS AY -PC/P02/D/1	4058075305762

Immagine del prodotto	Nome del prodotto	EAN
	LS AY -PC/P02/D/2	4058075401860
	LS AY -PC/P02/C/2	4058075402041
	LS AY -PM01/EC/H	4058075277786
	LS AY -PC/P02/C/1	4058075402225

DOWNLOAD

Documenti e certificati	Nome del documento
 Dichiarazioni di conformità	
 Dichiarazioni di conformità UKCA	

DATI LOGISTICI

Codice prodotto	Unità di imballo (Pezzi/unità)	Dimensioni (lunghezza x profondità x altezza)	Peso lordo	Volume
4058075401655	BORSA 1	2,000 mm x 22 mm x 12 mm	241.00 g	0.53 dm <sup>3</sup>
4058075401662	Pacco 5	2,000 mm x 22 mm x 60 mm	1206.00 g	2.64 dm <sup>3</sup>
4058075401679	Cartone di spedizione 25	2,040 mm x 155 mm x 110 mm	6732.00 g	34.78 dm <sup>3</sup>

Il codice prodotto indicato descrive la minore quantità che può essere ordinata. Una unità di spedizione può contenere uno o più di un singolo prodotto. Quando si inserisce un ordine, per la quantità inserire una o più unità di spedizione.

DISCLAIMER

Con riserva di modifiche senza preavviso. Salvo errori o omissioni. Assicurarsi sempre di utilizzare la versione più recente.