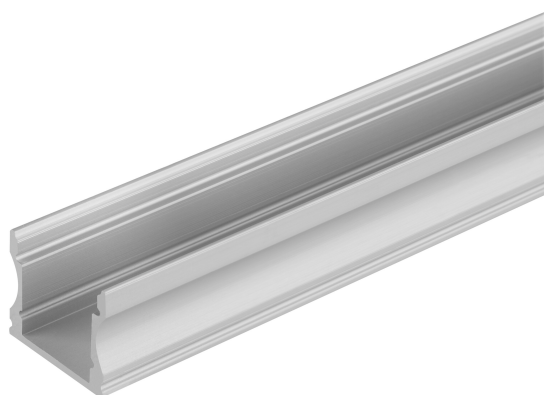


SCHEMA TECNICA DEL PRODOTTO

LS AY -PM05/U/17,5X14,5/10/2

MEDIUM PROFILES FOR LED STRIPS | Profili medi per strisce LED



Aree di applicazione

- Apparecchi di illuminazione per interni

Vantaggi del prodotto

- Robusto profilo in alluminio
- Installazione rapida e facile

DATI TECNICI

DIMENSIONI E PESO

Lunghezza	2000 mm
Lunghezza del cavo	-
Larghezza	17,2 mm
Larghezza (incl. Apparecchi rotondi)	17.2 mm
Altezza	14,5 mm
Altezza (incl. Apparecchi cilin.)	14.5 mm
Peso prodotto	300,00 g

COLORI E MATERIALI

Colore del prodotto	Grigio
---------------------	--------

TEMPERATURE E CONDIZIONI DI FUNZIONAMENTO

Temperatura ambiente	-15...+45 °C
Temperatura di funzionamento [PIM]	-15...+45 °C

ALTRE CARATTERISTICHE DEL PRODOTTO

Nota a piè pag. utilizzata per prodotto	Può essere abbinato alle Strisce SUPERIOR NON PROTETTE / Non può essere abbinato alle Strisce SUPERIOR PROTETTE / Può essere combinato con le strisce PERFORMANCE NON PROTETTE / Può essere combinato con le strisce PERFORMANCE PROTECTED con tappo terminale ed esclusi i connettori / Può essere abbinato alle Strisce VALUE NON PROTETTE / Può essere abbinato alle Strisce VALUE PROTETTE
---	--

DATI LOGISTICI

Temperatura di stoccaggio	-35...+85 °C
---------------------------	--------------

ACCESSORI OPZIONALI










Immagine del prodotto	Nome del prodotto	EAN
	LS AY -PC/R01/D/2	4058075401891
	LS AY -PC/R01/C/2	4058075402072
	LS AY -PC/R01/C/1	4058075402256

Immagine del prodotto	Nome del prodotto	EAN
	LS AY -PM05/EC	4058075275867
	LS AY -PM05/MB	4058075277007
	LS AY -PM05/EC/H	4058075276529
	LS AY -PC/R01/D/1	4058075279360

DOWNLOAD

Documenti e certificati	Nome del documento
 Dichiarazioni di conformità	
 Dichiarazioni di conformità UKCA	

DATI LOGISTICI

Codice prodotto	Unità di imballo (Pezzi/unità)	Dimensioni (lunghezza x profondità x altezza)	Peso lordo	Volume
4058075401778	BORSA 1	2,000 mm x 22 mm x 12 mm	301.00 g	0.53 dm ³
4058075401785	Pacco 5	2,000 mm x 22 mm x 60 mm	1506.00 g	2.64 dm ³
4058075401792	Cartone di spedizione 25	2,040 mm x 155 mm x 110 mm	8232.00 g	34.78 dm ³

Il codice prodotto indicato descrive la minore quantità che può essere ordinata. Una unità di spedizione può contenere uno o più di un singolo prodotto. Quando si inserisce un ordine, per la quantità inserire una o più unità di spedizione.

DISCLAIMER

Con riserva di modifiche senza preavviso. Salvo errori o omissioni. Assicurarsi sempre di utilizzare la versione più recente.