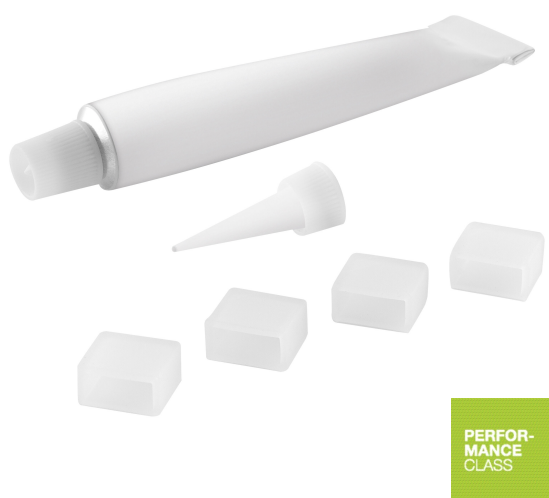


SCHEMA TECNICA DEL PRODOTTO

LS AY PFM -13/SE/P SIL-SEAL

Connectors for RGBW LED Strips | Connettori per strisce LED RGBW



Aree di applicazione

- Apparecchi di illuminazione per interni

Vantaggi del prodotto

- Facile installazione del connettore senza bisogno di cablaggio manuale
- Installazione senza attrezzi

DATI TECNICI

DATI ELETTRICI

Tensione nominale	...
-------------------	-----

DIMENSIONI E PESO

Lunghezza	15,0 mm
Lunghezza del cavo	-
Larghezza	10,0 mm
Larghezza (incl. Apparecchi rotondi)	10.0 mm
Altezza	6,0 mm
Altezza (incl. Apparecchi cilin.)	6.0 mm
Sezione dei cavi, lato ingresso	-
Peso prodotto	3,2 g

COLORI E MATERIALI

Colore del prodotto	bianco
---------------------	--------

TEMPERATURE E CONDIZIONI DI FUNZIONAMENTO

Temperatura ambiente	-20...+55 °C
----------------------	--------------


CERTIFICATI, NORME E DIRETTIVE

Grado di protezione	IP66
---------------------	------

DATI LOGISTICI

Temperatura di stoccaggio	-20...+80 °C
---------------------------	--------------

DOWNLOAD

Documenti e certificati	Nome del documento
 Dichiarazioni di conformità	LS AY PFM_SUP_13/SE/P_12/SE/P_SIL-SEAL

DATI LOGISTICI

Codice prodotto	Unità di imballo (Pezzi/unità)	Dimensioni (lunghezza x profondità x altezza)	Peso lordo	Volume
4058075451261	BORSA 4	80 mm x 120 mm x 5 mm	13.80 g	0.05 dm ³
4058075451278	Cartone di spedizione 200	180 mm x 100 mm x 180 mm	769.00 g	3.24 dm ³
4058075451285	Cartone di spedizione 2,000	520 mm x 380 mm x 210 mm	8457.00 g	41.50 dm ³

Il codice prodotto indicato descrive la minore quantità che può essere ordinata. Una unità di spedizione può contenere uno o più di un singolo prodotto. Quando si inserisce un ordine, per la quantità inserire una o più unità di spedizione.

DISCLAIMER

Con riserva di modifiche senza preavviso. Salvo errori o omissioni. Assicurarsi sempre di utilizzare la versione più recente.