

# SCHEDA TECNICA DEL PRODOTTO

## LS AY AC-CSW P2 100 P

CONNECTOR FOR LED STRIP TO LED STRIP | Connettore LED per collegare insieme due strisce LED

---

### Aree di applicazione

- Apparecchi di illuminazione per interni
- Illuminazione generale per esterni



---

### Vantaggi del prodotto

- Facile installazione del connettore senza bisogno di cablaggio manuale

---

### Caratteristiche del prodotto

- Collegamento sicuro e professionale di due strisce LED
- Lunghezza del cavo CONNECTED: 100 mm (tra i connettori)
- Tipo di protezione: IP66

## DATI TECNICI

### DATI ELETTRICI

Tipo di corrente	Corrente alternata (CA)/DC
Fattore di potenza $\lambda$	-

### Dati fotometrici

Colore della luce (descrizione)	-
---------------------------------	---

## DIMENSIONI E PESO



Lunghezza	188,0 mm
Larghezza	22,0 mm
Larghezza (incl. Apparecchi rotondi)	22.0 mm
Altezza	13 mm
Altezza (incl. Apparecchi cilin.)	13 mm
Sezione dei cavi, lato ingresso	-
Sezione dei cavi, lato uscita	-
Peso prodotto	46,00 g

## COLORI E MATERIALI

Colore del prodotto	Bianco
Materiale del corpo	Polycarbonato (PC)

## TEMPERATURE E CONDIZIONI DI FUNZIONAMENTO

Temperatura ambiente	-20...+45 °C
Temperatura di funzionamento [PIM]	-20...+45 °C
Umidità relativa	0...93 %






## ALTRE CARATTERISTICHE DEL PRODOTTO

Nota a piè pag. utilizzata per prodotto	Disponibile da settembre 2024
---	-------------------------------

## DATI LOGISTICI

Temperatura di stoccaggio	-20...+80 °C
---------------------------	--------------

## DOWNLOAD

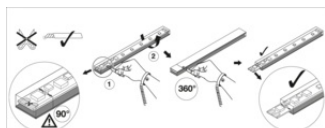
Documenti e certificati	Nome del documento
 Istruzioni per l'uso / istruzioni di sicurezza	UI_LED STRIP_HV
 Informazioni legali	Informationstext 18 Abs 4 ElektroG
 Informazioni legali	Safety Insert G11201420
 Dichiarazioni di conformità	LS LUM
 Dichiarazioni di conformità UKCA	LS LUM

### DATI LOGISTICI

Codice prodotto	Unità di imballo (Pezzi/unità)	Dimensioni (lunghezza x profondità x altezza)	Peso lordo	Volume
4058075844766	BORSA 1	200 mm x 250 mm x 20 mm	62.00 g	1.00 dm <sup>3</sup>
4058075844773	Cartone di spedizione 50	347 mm x 347 mm x 174 mm	3593.00 g	20.95 dm <sup>3</sup>

Il codice prodotto indicato descrive la minore quantità che può essere ordinata. Una unità di spedizione può contenere uno o più di un singolo prodotto. Quando si inserisce un ordine, per la quantità inserire una o più unità di spedizione.

### INFORMAZIONI AGGIUNTIVE SUL CATALOGO



### DISCLAIMER

Con riserva di modifiche senza preavviso. Salvo errori o omissioni. Assicurarsi sempre di utilizzare la versione più recente.