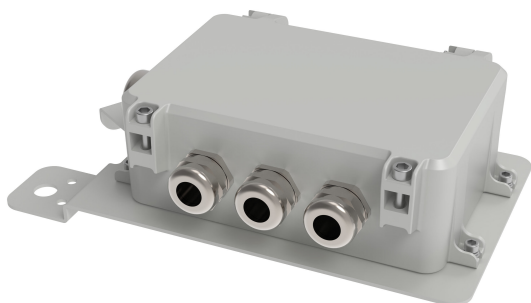


# SCHEDA TECNICA DEL PRODOTTO

## FL MAX CONNECTOR BOX

FLOODLIGHT MAX CONNECTOR BOX | La CONNECTOR BOX consente l'installazione separata dell'alimentatore e del corpo illuminante.



### Aree di applicazione

- Adatto per installazioni indoor e outdoor
- Porti/logistica: illumina aree profonde e ampie, ideale con protezione anticorrosione C5

### Vantaggi del prodotto

- Per temperature estreme: da  $-40\text{ }^{\circ}\text{C}$  a  $+50\text{ }^{\circ}\text{C}$  (all'esterno), fino a  $+40\text{ }^{\circ}\text{C}$  (all'interno)
- Cablaggio rapido: i pressacavi preinstallati (IP66) consentono un collegamento sicuro e semplice in loco
- Robusto e resistente alle intemperie: protezione dalla corrosione IP66 / IK08, C5-M per ambienti difficili

### Caratteristiche del prodotto

- La CONNECTOR BOX può essere montata direttamente sul supporto dell'apparecchio.
- Unità driver flessibile; installare fino a 150 m di distanza per illuminare il palo.
- La membrana climatica protegge dall'acqua e lascia passare l'aria

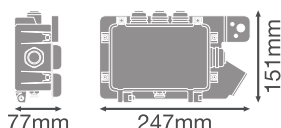
## DATI TECNICI

### DATI ELETTRICI

Classe di sicurezza	I
---------------------	---

### DIMENSIONI E PESO

Lunghezza	247,0 mm
Larghezza	151,0 mm
Altezza	77,0 mm
Peso prodotto	1100,00 g



FL MAX CONNECTOR BOX

### MATERIALE & COLORI

Colore della struttura	Grigio
Numero Ral [PIM]	RAL 9006

### APPLICAZIONE & INSTALLAZIONE

Temperatura ambiente	-40...+50 °C
Grado di protezione	IP66
Classe di resistenza alla corrosione secondo EN 12944	C5
Sorgente luminosa sostituibile	No


### CERTIFICATI, NORME E DIRETTIVE

Norme	CE / UKCA / EAC
-------	-----------------

### ALTRE CARATTERISTICHE DEL PRODOTTO

Nota a piè pag. utilizzata per prodotto	Disponibile da Dicembre 2025
---	------------------------------







### ACCESSORI OPZIONALI

Immagine del prodotto	Nome del prodotto	EAN
	FL MAX CONNECTOR BOX	4099854696176

### Apparecchiatura / Accessori

– Pressacavi inclusi e preinstallati nell'alimentatore

### DOWNLOAD

Documenti e certificati	Nome del documento
 Istruzioni per l'uso / istruzioni di sicurezza	User Instruction G11264362 FL MAX P GEN2
 Informazioni legali	Safety Insert G11218828
 Informazioni legali	Legal Insert G11248547
 Informazioni legali	Informationstext 18 Abs 4 ElektroG
 Dichiarazioni di conformità	FLOODLIGHT MAX
 Dichiarazioni di conformità UKCA	FL MAX UKCA DECLARATION

### DATI LOGISTICI

Codice prodotto	Unità di imballo (Pezzi/unità)	Dimensioni (lunghezza x profondità x altezza)	Peso lordo	Volume
4099854696176	Astuccio 1	257 mm x 162 mm x 92 mm	1147.00 g	3.83 dm <sup>3</sup>
4099854696183	Cartone di spedizione 5	487 mm x 282 mm x 199 mm	5845.00 g	27.33 dm <sup>3</sup>

Il codice prodotto indicato descrive la minore quantità che può essere ordinata. Una unità di spedizione può contenere uno o più di un singolo prodotto. Quando si inserisce un ordine, per la quantità inserire una o più unità di spedizione.

### DISCLAIMER

Con riserva di modifiche senza preavviso. Salvo errori o omissioni. Assicurarsi sempre di utilizzare la versione più recente.