

# SCHEDA TECNICA DEL PRODOTTO

## TRUSYS FLEX P 35W 865 VW CL WT EM

TruSys® FLEX EMERGENCY VERY WIDE | Apparecchi con distribuzione della luce molto ampia per illuminazione standard e di emergenza, fino a 175 lm/W



PERFOR-  
MANCE  
CLASS

### Aree di applicazione

- Illuminazione di emergenza delle vie di fuga
- Illuminazione antipanico
- Edifici che richiedono fino a 3 h di operatività della luce di emergenza
- Sostituzione diretta per gli apparecchi funzionanti con lampade fluorescenti compatte
- Capannoni industriali, magazzini con scaffali alti, ferramenta
- Discount, supermercati

### Vantaggi del prodotto

- Integrazione degli apparecchi con funzione di illuminazione di emergenza nel sistema di illuminazione generale
- Facile cablaggio grazie al driver precablato incluso e alla batteria per la funzione di illuminazione di emergenza
- Semplice collaudo degli apparecchi con funzione di illuminazione di emergenza grazie alla funzione di test automatico integrata
- Comoda visualizzazione dei risultati del test automatico con un controllo LED incluso
- Operatività della funzione di illuminazione di emergenza integrata con batteria LiFePO4 a lunga durata con 3h di tempo di scarica
- Elevata efficienza luminosa in modalità operativa normale
- 3 anni di garanzia
- Distribuzione della luce molto ampia per l'illuminazione di aree
- Facile installazione, senza bisogno di attrezzi per il collegamento
- A risparmio di energia e conveniente
- Applicazione flessibile grazie a un'ampia scelta di flussi luminosi e ampiezze del fascio

### Caratteristiche del prodotto

- Certificato secondo le norme europee (EN 60598-1:2015; EN 60598-2-22:2014)



- Apparecchio adatto per illuminazione normale e di emergenza
- Apparecchi incorporati
- Funzione di illuminazione di emergenza: tempo di scarica della batteria di 3h
- Test di funzione di illuminazione di emergenza: automatico (AT)
- Tecnologia della batteria: LiFePO4
- Angolo del fascio molto ampio: 120°
- Fai clic con i pulsanti intelligenti
- Riparazioni per apparecchi fissi
- Custodia in lamiera d'acciaio

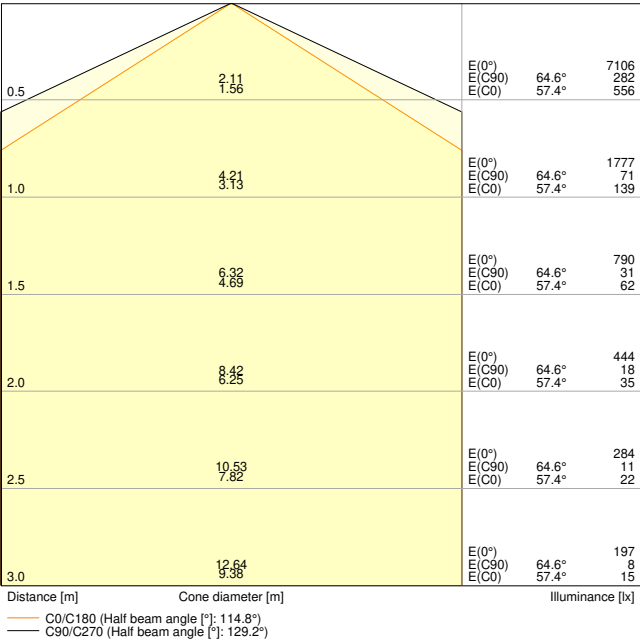
DATI TECNICI

DATI ELETTRICI

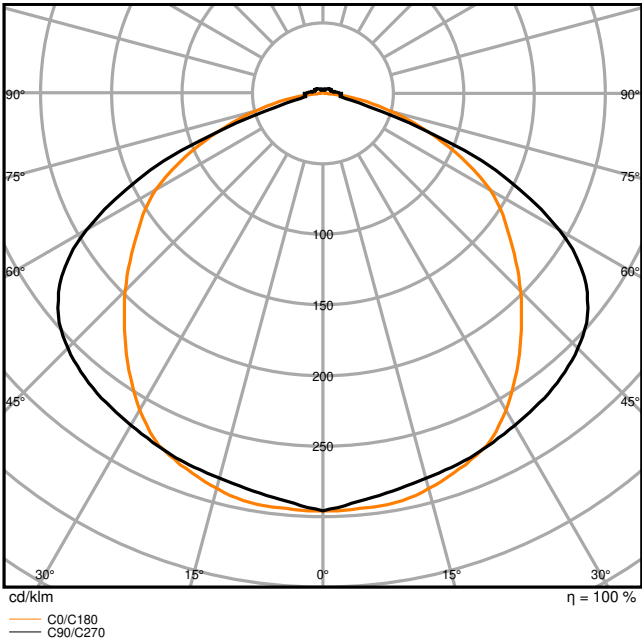
|   |                       |
|---|-----------------------|
| Potenza nominale  | 35,00 W               |
| Tensione nominale   | 220...240 V           |
| Frequenza di rete   | 50...60 Hz            |
| Corrente nominale   | 160,000 mA            |
| Corrente di innesco   | 27.5 A                |
| Limit.corrente inrush T <sub>h50</sub>                        | 148 µs                |
| Num. Max. di lum. su interruttore B16 A                       | 22                    |
| Num. Max. di lum. su interruttore C10 A                       | 17                    |
| Max. numero di apparecchi per interruttore magnetotermico C16 | 27                    |
| Fattore di potenza λ  | ≥0,95                 |
| Distorsione armonica totale                                   | ≤ 15 %                |
| Classe di sicurezza   | I                     |
| Modalità di funzionamento                                     | Integrated LED driver |

Dati fotometrici

|   |                    |
|---|--------------------|
| Flusso luminoso                             | 6000 lm            |
| Efficienza luminosa                         | 175 lm/W           |
| Temperatura di colore                       | 6500 K             |
| Colore della luce (descrizione)             | Cool Daylight      |
| Indice di resa cromatica Ra                 | ≥80                |
| Standard Deviation of Color Matching        | 3 sdc <sub>m</sub> |
| Nessuno sfarfallio                          | Sì                 |
| Metrica dello sfarfallio (flicker) (Pst LM) | ≤1                 |
| Metrica dell'effetto stroboscopico (SVM)    | ≤0.4               |
| Gruppo di sicurezza fotobiologic EN62778    | RG1                |
| Ampiezza fascio luminoso                    | 120 °              |



TRUSYS FLEX P 35W 865 VW CL WT EM



TRUSYS FLEX P 35W 865 VW CL WT EM

DIMENSIONI E PESO

|               |            |
|---------------|------------|
| Lunghezza     | 1500,00 mm |
| Larghezza     | 77,70 mm   |
| Altezza       | 39,40 mm   |
| Peso prodotto | 2360,00 g  |



TRUSYS FLEX luminaire - clear

MATERIALE & COLORI

|  |                               |
|--|-------------------------------|
| Colore del prodotto                      | Bianco                        |
| Colore della struttura                   | Bianco                        |
| Materiale del corpo                      | Steel                         |
| Materiale della copertura                | Polymethylmethacrylate (PMMA) |
| Materiale superficie che emette la luce  | Polimetilmetacrilato (PMMA)   |
| Test filo incandescente (IEC 60695-2-12) | 650 °C                        |
| Contenuto di mercurio nella lampada      | 0.0 mg                        |

## APPLICAZIONE & INSTALLAZIONE

|  |                        |
|--|------------------------|
| Temperatura ambiente                   | 0...+40 °C             |
| Temperatura di stoccaggio              | -40...+80 °C           |
| Tipo di collegamento                   | Connessione plug-in    |
| Grado di protezione                    | IP40                   |
| Indice IK (resistenza agli urti) [PIM] | IK04                   |
| Dimmerabile                            | No                     |
| Montaggio tipo                         | Sospensione/Superficie |
| Posizione di montaggio                 | Guida di montaggio     |
| Ambiente applicativo                   | IndoorIndoor           |
| Orientabile                            | No                     |
| Con sorgente luminosa                  | Sì                     |
| Replaceable light source               | No                     |

## Durata

|                                       |                        |
|---------------------------------------|------------------------|
| Durata L70/B50 @ 25 °C                | 100000 h <sup>1)</sup> |
| Durata L80/B10 @ 25 °C                | 76000 h <sup>1)</sup>  |
| Durata stimata L80/B10 a 25 °C        | 89000 h                |
| Durata L90/B10 @ 25 °C                | 43000 h                |
| Numero cicli accensione / spegnimento | 100000                 |

<sup>1)</sup> t[h]: L70 / B50 @ 25 °C (Ta), t[h]: L80 / B10 @ 25 °C (Ta), t[h]: L90 / B10 @ 25 °C (Ta)

## ALIMENTATORE

|                          |        |
|--------------------------|--------|
| Corrente di uscita       | 430 mA |
| ECG - Tensione di uscita | < 5 %  |

## SENSORE

|                 |   |
|-----------------|---|
| Tipo di sensore | - |
|-----------------|---|

## BATTERIA

|                                  |          |
|----------------------------------|----------|
| Tipo di batteria                 | LiFePO4  |
| Dimensioni della batteria        | Others   |
| Tensione nominale della batteria | 3,2 V    |
| Capacità nominale della batteria | 9000 mAh |
| Tempo di ricarica della batteria | 24 h     |

## ILLUMINAZIONE DI EMERGENZA

|   |   |
|---|---|
| Tipo di illuminazione di emergenza (EL)                 | Unità EL (batteria e controller) per il funzionamento decentralizzato inclusa |
| Area d'applicazione d'emergenza                         | Illuminazione antipanico / Illuminazione del percorso di fuga                 |
| Tipo di funzionamento della luce d'emergenza            | Non permanente / Mantenuto  |
| Tipo di test funzionamento d'emergenza                  | Automatico  |
| Potenza assicurata in modalità di funzionamento         | 35.0 W  |
| Potenza in modalità di emergenza                        | 4 W   |
| Flusso luminoso assicurato in modalità di funzionamento | 6000 lm   |
| Flusso luminoso in modalità d'emergenza                 | 740 lm  |
| Durata della batteria in modalità d'emergenza           | 3 h   |




## CERTIFICATI, NORME E DIRETTIVE

|                                    |                             |
|------------------------------------|-----------------------------|
| Norme                              | CE / CB / UKCA / ENEC / EAC |
| Temperatura di superficie limitata | Sì                          |
| Resistenza agli urti di un pallone | No                          |
| Modulo LED sostituibile            | non sostituibile            |

## Apparecchiatura / Accessori

– Guida di montaggio con cavo fisso integrato a 8 poli

## DOWNLOAD

| Documenti e certificati  |  | Nome del documento            |
|--|--|-------------------------------|
|  | Istruzioni per l'uso / istruzioni di sicurezza | TRUSYS FLEX EMERGENCY 865     |
|  | Informazioni legali                            | Legal insert TRUSYS FLEX P EM |
|  | Informazioni legali                            | LSI TRUSYS FLEX 865 EM        |

| Documenti e certificati   |                                  | Nome del documento                 |
|---|----------------------------------|------------------------------------|
|  | Informazioni legali              | Informationstext 18 Abs 4 ElektroG |
|  | Dichiarazioni di conformità      | TRUSYS FLEX EM                     |
|  | Dichiarazioni di conformità UKCA | TRUSYS FLEX EM                     |
|  | Certificati                      | ENEC Certificate Trusys Flex EM    |

| Fotometrie e file di design   |   | Nome del documento                |
|---|---|-----------------------------------|
|    | File IES (IES)                                | TRUSYS FLEX P 35W 865 VW CL WT EM |
|    | File LDT (Eulumdat)                           | TRUSYS FLEX P 35W 865 VW CL WT EM |
|    | File ULD (DIALux)                             | TRUSYS FLEX P 35W 865 VW CL WT EM |
|   | File ROLF (RELUX)                             | TRUSYS FLEX P 35W 865 VW CL WT EM |
|  | File UGR (tabella UGR)                        | TRUSYS FLEX P 35W 865 VW CL WT EM |
|  | Curva di distribuzione della luce tipo cono   | TRUSYS FLEX P 35W 865 VW CL WT EM |
|  | Curva di distribuzione della luce tipo polare | TRUSYS FLEX P 35W 865 VW CL WT EM |

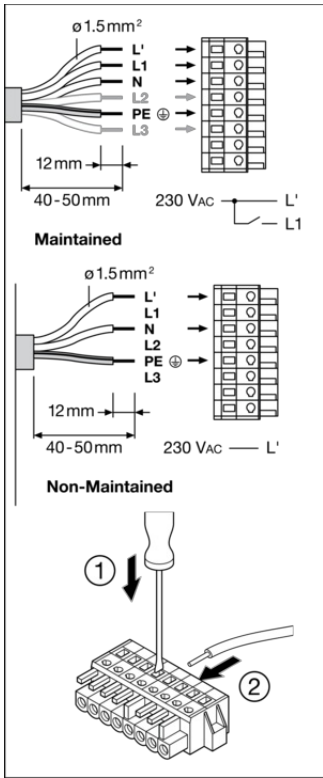
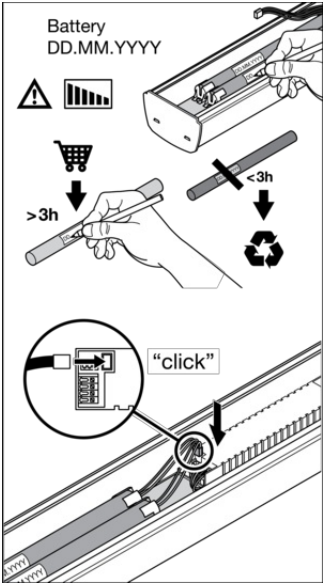
| CAD/BIM   |             | Nome del documento |
|---|-------------|--------------------|
|  | CAD STEP 3D | TruSys FLEX        |

DATI LOGISTICI

| Codice prodotto | Unità di imballo (Pezzi/unità) | Dimensioni (lunghezza x profondità x altezza) | Peso lordo | Volume    |
|-----------------|--------------------------------|---|------------|-----------|
| 4099854191619   | Astuccio<br>1                  | 108 mm x 1,534 mm x 102 mm                    | 2535.00 g  | 16.90 dm³ |
| 4099854191626   | Cartone di spedizione<br>4     | 1,547 mm x 218 mm x 231 mm                    | 10933.00 g | 77.90 dm³ |

Il codice prodotto indicato descrive la minore quantità che può essere ordinata. Una unità di spedizione può contenere uno o più di un singolo prodotto. Quando si inserisce un ordine, per la quantità inserire una o più unità di spedizione.

INFORMAZIONI AGGIUNTIVE SUL CATALOGO



| Luminaire Status         | Control LED                                 |
|--------------------------|---|
| Normal                   | Green (●)                                   |
| Emergency                | OFF (●)                                     |
| Testing                  | Green: (●) (●) (●) (●) (●) (1s, 1s, 1s ...) |
| Battery connection fault | Red: (●) (●) (●) (●) (1s, 1s, 1s ...)       |
| Battery capacity fault   | Red: (●)                                    |
| Luminaire fault          | Red: (●) (●) (●) (●) (4s, 4s, 4s ...)       |

Control LED

| Test  |                                    |
|---|------------------------------------|
| Initialization (●) ≥ 48h Normal               | Automatic                          |
| Daily check of Control LED                    | Green (●)                          |
| Monthly/Weekly functional test (EN 50178) 30s | Automatic test once every 7 days   |
| Yearly duration test (EN 50178) 13h           | Automatic test once every 12 weeks |



Riferimenti / Collegamenti

– Per la garanzia consulta [www.ledvance.it/garanzia](http://www.ledvance.it/garanzia)

DISCLAIMER

Con riserva di modifiche senza preavviso. Salvo errori o omissioni. Assicurarsi sempre di utilizzare la versione più recente.