

# SCHEDA TECNICA DEL PRODOTTO

## DR P 500W 220-240V 215V P

LED DRIVER FOR LED STRIP HIGH VOLTAGE 230V | Driver LED a tensione costante con tensione di uscita 215V



### Aree di applicazione

- Apparecchi di illuminazione per interni
- Illuminazione generale per esterni
- Industria e cantiere
- Uffici, negozi e sale riunioni
- Illuminazione architettuale
- Illuminazione decorativa

### Vantaggi del prodotto

- Connessione semplice e veloce grazie alla funzionalità twist lock
- Maggiore efficienza luminosa della striscia LED e resa luminosa in combinazione con driver LED
- Luce a basso sfarfallio grazie al driver LED DR P 500W 220-240V 215V P
- Perfettamente abbinabile alle strisce LED flessibili 230V AC
- Installazione rapida e facile
- Buona efficienza e affidabilità

### Caratteristiche del prodotto

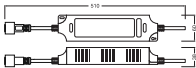
- Disponibile da 500 W
- Cavi precablati per collegamento rete elettrica e striscia LED
- Tensione di alimentazione: 220...240 V
- Frequenza di funzionamento: 50/60 Hz
- Protezione da sovratemperatura, protezione da cortocircuito del circuito di uscita, protezione da sovratensione del circuito di uscita
- Durata: fino a 50.000 ore (alla temperatura massima Ta)
- Tipo di protezione: IP66

DATI TECNICI

DATI ELETTRICI

Potenza nominale	500,00 W
Potenza in uscita	500 W
Tensione nominale	220...240 V
Tensione in uscita	215 V
Tensione in ingresso	198...264 V
U-OUT	215 V
Tipo di corrente	Corrente alternata (CA)/DC
Corrente nominale	2330 mA
Corrente in uscita	2330.000 mA
Corrente in uscita (100 Hz)	8 %
Frequenza di rete	50/60 Hz
Fattore di potenza $\lambda$	> 0,90
Efficienza ECG	94 %
Numero max di ECG con autom. da 10 A (B)	3
Numero max di ECG con autom. da 25 A (B)	8
Resistenza ai transitori (L/N)	1 kV

DIMENSIONI E PESO



Lunghezza	510,00 mm
Larghezza	60,00 mm
Larghezza (incl. Apparecchi rotondi)	60.00 mm
Altezza	38,00 mm
Altezza (incl. Apparecchi cilin.)	38.00 mm
Sezione dei cavi, lato ingresso	1.0 mm <sup>2</sup>
Sezione dei cavi, lato uscita	-
Peso prodotto	900,00 g

COLORI E MATERIALI

Colore del prodotto	Bianco
Materiale dell'involucro	Plastica
Materiale del corpo	Plastica

## TEMPERATURE E CONDIZIONI DI FUNZIONAMENTO

Temperatura ambiente	-20...+45 °C
t° max su punto di prova Tc	85 °C
Temperatura di funzionamento [PIM]	-20...+45 °C
Umidità relativa	0...93 %

## Durata

Durata ECG	50000 h
Numero cicli accensione / spegnimento	25000

## ALTRE CARATTERISTICHE DEL PRODOTTO

Nota a piè pag. utilizzata per prodotto	Disponibile da settembre 2024
---	-------------------------------

## CARATTERISTICHE

Dimmerabile	No
Interfaccia per la regolazione	non dimmerabile
Protezione contro il surriscaldamento	Sì
Protezione contro i corto circuiti	Sì

## CERTIFICATI, NORME E DIRETTIVE

Marchi di approvazione	CE / UKCA / EAC
Classe di sicurezza	II
Grado di protezione	IP66



## DATI LOGISTICI




Temperatura di stoccaggio	-20...+80 °C
---------------------------	--------------

## Consigli per la sicurezza

- Tutti i collegamenti elettrici devono essere effettuati da personale qualificato.
- Attenzione, rischio di scosse elettriche.
- Non aprire l'alloggiamento.
- Scollegare la rete elettrica prima dell'installazione.

## DOWNLOAD

Documenti e certificati		Nome del documento
	Istruzioni per l'uso / istruzioni di sicurezza	UI_LED STRIP_HV
	Informazioni legali	Informationstext 18 Abs 4 ElektroG

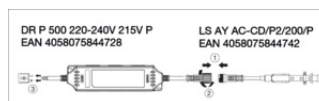
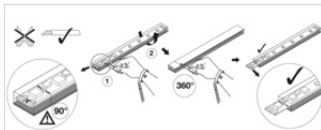
Documenti e certificati		Nome del documento
	Informazioni legali	Safety Insert G11201420
	Dichiarazioni di conformità	DR P
	Dichiarazioni di conformità UKCA	DR P

## DATI LOGISTICI

Codice prodotto	Unità di imballo (Pezzi/unità)	Dimensioni (lunghezza x profondità x altezza)	Peso lordo	Volume
4058075844728	Astuccio 1	67 mm x 372 mm x 52 mm	994.00 g	1.30 dm <sup>3</sup>
4058075844735	Cartone di spedizione 10	392 mm x 352 mm x 139 mm	10485.00 g	19.18 dm <sup>3</sup>

Il codice prodotto indicato descrive la minore quantità che può essere ordinata. Una unità di spedizione può contenere uno o più di un singolo prodotto. Quando si inserisce un ordine, per la quantità inserire una o più unità di spedizione.

## INFORMAZIONI AGGIUNTIVE SUL CATALOGO



## DISCLAIMER

Con riserva di modifiche senza preavviso. Salvo errori o omissioni. Assicurarsi sempre di utilizzare la versione più recente.