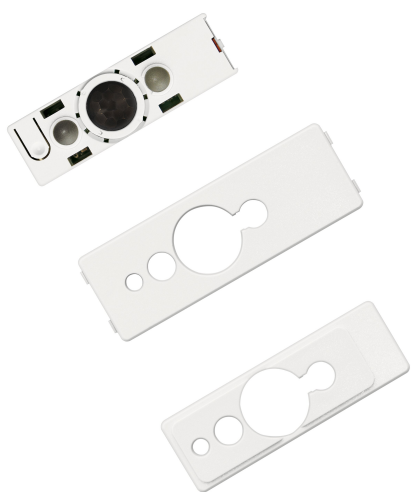


## SCHEDA TECNICA DEL PRODOTTO DALIECO LS/PD LI KIT

DALIECO LS/PD LI | Sensori per sistemi di gestione dell'illuminazione



### Aree di applicazione

- Office luminaires
- Ceiling installation via LS/PD CI KIT possible

### Vantaggi del prodotto

- VDE/VDE EMC certified system
- $V(\lambda)$  corrected light sensor element
- Individual activation/deactivation of light and presence sensor via remote control
- Presence detection angle adjustable between 40...90° via integrated shutters

### Caratteristiche del prodotto

- Light and presence sensor
- Presence detection via passive IR element
- Function indicator with two-color LED
- Integrated infrared remote control receiver
- Integrated pushbutton for automatic startup/deactivation of infrared receiver
- Halogen free polycarbonate plastic housing

## DATI TECNICI

### DATI ELETTRICI

Frequenza di rete	0 Hz
-------------------	------

### DIMENSIONI E PESO

Lunghezza	48,00 mm
Larghezza	15,00 mm
Larghezza (incl. Apparecchi rotondi)	15.00 mm
Altezza	17,00 mm
Altezza (incl. Apparecchi cilin.)	17.00 mm
Peso prodotto	33,00 g

### COLORI E MATERIALI

Colore del prodotto	Grigio
---------------------	--------

### TEMPERATURE E CONDIZIONI DI FUNZIONAMENTO

Temperatura ambiente	-20...+50 °C
----------------------	--------------

### CARATTERISTICHE

Dimmerabile	No
Interfaccia per la regolazione	Mediante DALI
Massima altezza di installazione	5 m
Area di rilevamento	7 m <sup>1)</sup>
Angolo di rilevamento	80 ° <sup>2)</sup>
Tipo di installazione	Incasso/Luminaire integration
Area di lavoro del sensore luminoso	20...800 lx <sup>3)</sup>

<sup>1)</sup> Diametro massimo





<sup>2)</sup> Circa

<sup>3)</sup> Approssimativamente, misurato al sensore

### CERTIFICATI, NORME E DIRETTIVE

Marchi di approvazione	CE
Classe di sicurezza	II
Grado di protezione	IP20

## DOWNLOAD

Documenti e certificati		Nome del documento
	Istruzioni per l'uso / istruzioni di sicurezza	341218_DALleco LS/PD LI
	Dichiarazioni di conformità	341817_CE_declaration_DALlecosystem
	Dichiarazioni di conformità	EU Declaration of Conformity 2019_9C1_2874588_EN_09
	EU Data Act	Connected Products and Related Software and Services

DATI LOGISTICI

Codice prodotto	Unità di imballo (Pezzi/unità)	Dimensioni (lunghezza x profondità x altezza)	Peso lordo	Volume
4008321988652	Astuccio 1	231 mm x 45 mm x 47 mm	69.00 g	0.49 dm³
4008321789310	Cartone di spedizione 25	223 mm x 197 mm x 179 mm	1706.00 g	7.86 dm³

Il codice prodotto indicato descrive la minore quantità che può essere ordinata. Una unità di spedizione può contenere uno o più di un singolo prodotto. Quando si inserisce un ordine, per la quantità inserire una o più unità di spedizione.

DISCLAIMER

Con riserva di modifiche senza preavviso. Salvo errori o omissioni. Assicurarsi sempre di utilizzare la versione più recente.