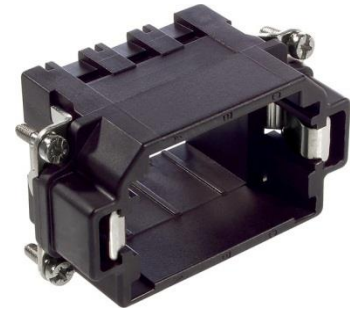


10381200	DATENBLATT	
Gültig ab: 17.09.2018	EPIC [®] MCR 10 S / MCR 10 B	

Beschreibung

- Die Mischbestückung von verschiedenen Funktionen in einem Steckverbinder garantiert eine hohe Flexibilität.
- Zusammenstellen von individuellen Steckverbindern, passend für verschiedenste Anwendungen.



Allgemeine Kennwerte

Ausführung	MCR Rahmen
Version	Stift / Buchse (Artikel 10381300)
Anzahl der Module	3

Werkstoffe und Oberflächen

Rahmen	PA
Brennbarkeitsklasse nach UL 94	V0

Zulassungen

UL-Zulassungen , E-File-Nummer	E75770
VDE-Zulassung	A870

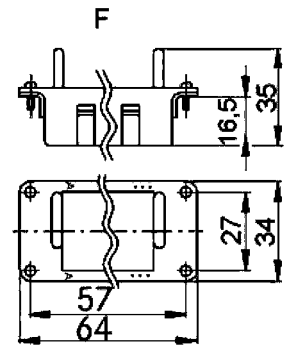
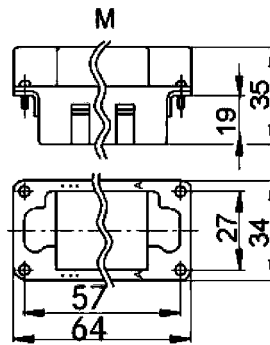
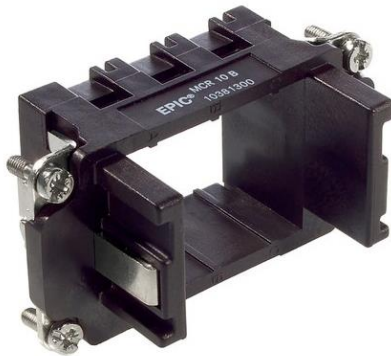
Normen

Sicherheitsnorm	IEC 61984, UL1977
-----------------	-------------------

Ersteller: MANA2/PDP Freigegeben: IVSE1/PDP	Dokument: DB10381200DE Version: 01	Seite 1 von 2
--	---------------------------------------	---------------

10381200	DATENBLATT	
Gültig ab: 17.09.2018	EPIC® MCR 10 S / MCR 10 B	

Technische Zeichnungen



Automatisierung



Maschinen- und Anlagenbau



Windenergie

Info

Rahmensystem zur Aufnahme von Modulen

Unterschiedliche Funktionen können in einem Steckverbinder kombiniert werden

Produkteigenschaften

MCR Rahmen Version "Stift" dient zur Aufnahme von Modulen mit Stiftkontakten, Version "Buchse"

dient zur Aufnahme von Modulen mit Buchsenkontakten

Hinweis

Die Fotografien sind nicht maßstäblich und keine detailgetreuen Abbildungen der jeweiligen Produkte.

Ersteller: MANA2/PDP Freigegeben: IVSE1/PDP	Dokument: DB10381200DE Version: 01	Seite 2 von 2
--	---------------------------------------	---------------