

PUNTE PER TRAPANI A MARTELLINO SDS-PLUS CON 4 ELICHE E 4 TAGLIENTI

SDS-PLUS hammer drills, 4 flutes, 4 cutting edges/Forets marteau SDS-PLUS avec 4 tranchantes

et 4 spirales K8/Brocas para martillo SDS-PLUS con 4 cortadores y 4 espirales/

Brocas de martelo SDS-PLUS, 4 ranhuras, 4 arestas de corte

03156

4 taglianti
4 cutting edges

SDS PLUS



Confezione
Packaging



HVA = 1650



4 taglianti
4 cutting edges

4 spirali
4 spirals

Applicazioni
Applications



Muro
Masonry



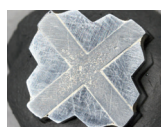
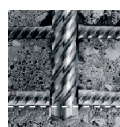
Calcestruzzo
armato
Reinforced
Concrete



Pietra
Natural Stones

Ø	L	l	pcs.	cod.
mm				
5	110	50	1	031561100500
5	160	100	1	031561600500
5,5	160	100	1	031561600550
6	110	50	1	031561100600
6	160	100	1	031561600600
6	210	150	1	031562100600
6	260	200	1	031562600600
6,5	160	100	1	031561600650
6,5	210	150	1	031562100650
6,5	260	200	1	031562600650
7	110	50	1	031561100700
7	160	100	1	031561600700
8	110	50	1	031561100800
8	160	100	1	031561600800
8	210	150	1	031562100800
8	260	200	1	031562600800
8	310	250	1	031563100800
8	460	400	1	031564600800
9	160	100	1	031561600900
9	210	150	1	031562100900
10	110	50	1	031561101000
10	160	100	1	031561601000
10	210	150	1	031562101000
10	260	200	1	031562601000
10	310	250	1	031563101000
10	360	300	1	031563601000
10	460	400	1	031564601000
10	610	550	1	031566101000
11	160	100	1	031561601100
11	210	150	1	031562101100
11	260	200	1	031562601100
12	160	100	1	031561601200
12	210	150	1	031562101200
12	260	200	1	031562601200
12	310	250	1	031563101200
12	460	400	1	031564601200
12	600	550	1	031566001200

Ø	L	l	pcs.	cod.
mm				
13	160	100	1	031561601300
13	210	150	1	031562101300
13	260	200	1	031562601300
13	460	400	1	031564601300
14	160	100	1	031561601400
14	210	150	1	031562101400
14	260	200	1	031562601400
14	310	250	1	031563101400
14	460	400	1	031564601400
14	600	550	1	031566001400
15	160	100	1	031561601500
15	260	200	1	031562601500
16	160	100	1	031561601600
16	210	150	1	031562101600
16	260	200	1	031562601600
16	310	250	1	031563101600
16	460	400	1	031564601600
16	600	550	1	031566001600
18	210	150	1	031562101800
18	260	200	1	031562601800
18	310	250	1	031563101800
18	460	400	1	031564601800
18	600	550	1	031566001800
20	200	150	1	031562002000
20	310	250	1	031563102000
20	460	400	1	031564602000
20	600	550	1	031566002000
22	250	200	1	031562502200
22	460	400	1	031564602200
22	600	550	1	031566002200
24	260	200	1	031562602400
24	460	400	1	031564602400
24	600	550	1	031566002400
25	260	200	1	031562602500
25	460	400	1	031564602500
26	460	400	1	031564602600
28	460	400	1	031564602800
30	460	400	1	031564603000



Sez. AA



Immagine ottenuta
al microscopio
sezionando la testa
dell'utensile

Picture of the carbide
tip



Preforo
Pilot hole
100÷150 mm

Per punte con L ≥ 300 mm si raccomanda
un preforo con punte di lunghezza inferiore
(200÷150 mm).

For drills with L ≥ 300 mm, pre-drilling
with shorter drill bits (200÷150 mm) is
recommended.



Placchetta in metallo duro integrale con 4 taglianti, 4 eliche rapide, corpo in acciaio ad alta resistenza.

La punta a 4 taglianti e 4 spirali taglia sempre il tondino in cemento armato e non si blocca mai.

Grande durata dell'utensile, precisione e circolarità del foro.

One-piece solid carbide with 4 cutting edges, 4 flutes, steel body with high resistance.

One-piece solid carbide tip always cuts the steel bar into reinforced concrete and it never stops.

Long life cycle, thoroughness and roundness of the hole.

PUNTE PER TRAPANI A MARTELLLO SDS-PLUS CON 4 ELICHE E 4 TAGLIENTI

SDS-PLUS hammer drills, 4 flutes, 4 cutting edges/Forets marteau SDS-PLUS avec 4 tranchantes

et 4 spirales K8/Brocas para martillo SDS-PLUS con 4 cortadores y 4 espirales/

Brocas de martelo SDS-PLUS, 4 ranhuras, 4 arestas de corte



03156

4 taglienti
4 cutting edges



codice code	n. pezzi No. pieces	Ø
03166401	7	5 - 6 - 8 x 110 6 - 8 - 10 - 12 x 160 mm



codice code	n. pezzi No. pieces	Ø
03166460	30	6÷14 mm

Composizione
Description

Ø	pcs.
6x160	5
8x160	5
10x160	5
12x160	5
10x210	5
12x210	3
14x210	2



codice code	n. pezzi No. pieces	Ø
03165310	13	6÷14 mm

Composizione
Description

Ø	pcs.	Ø	pcs.
6x160	1	L=250	1
8x160	1	L=250	1
10x160	1	L=250	1
8x210	1	L=250	1
10x210	1	L=250	1
12x210	1	L=250	1
10x260	1		
12x260	1		
14x260	1		

PUNTE PER TRAPANI A MARTELLLO SDS-PLUS CON 4 ELICHE E 4 TAGLIENTI

SDS-PLUS hammer drills, 4 flutes, 4 cutting edges/Forets marteau SDS-PLUS avec 4 tranchantes

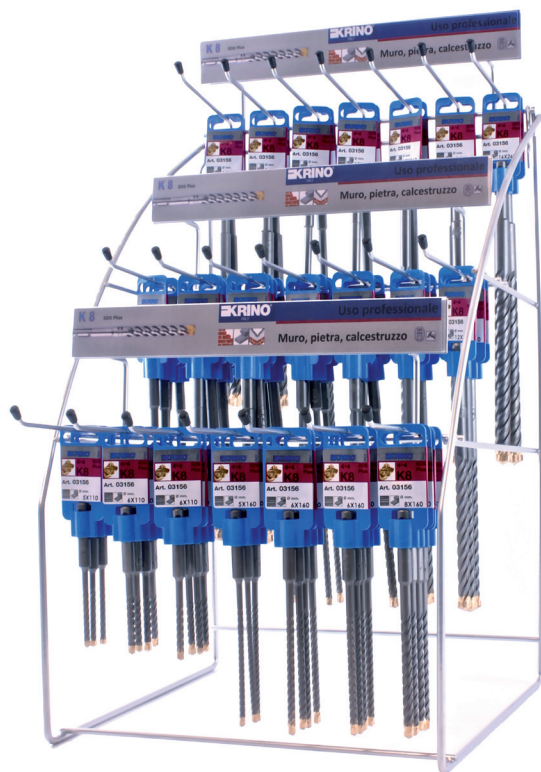
et 4 spirales K8/Brocas para martillo SDS-PLUS con 4 cortadores y 4 espirales/

Brocas de martelo SDS-PLUS, 4 ranhuras, 4 arestas de corte



03156

4 taglienti
4 cutting edges



370x380x570

codice code	n. pezzi No. pieces	Ø
03166503	107	5÷16 mm

Composizione
Description

Ø	pcs.
5x110	5
6x110	10
5x160	5
6x160	10
8x160	10
10x160	10
12x160	10
6x210	5
8x210	5
10x210	5
12x210	5
14x210	5
16x210	3
8x260	5
10x260	5
12x260	3
14x260	3
16x260	3

VELOCITÀ DI TAGLIO ESPRESSE IN M/MIN PER ALESATORI IN FUNZIONE DEL MATERIALE DA LAVORARE

Cutting speed chart in m/min for reamers according to the work-piece material/ Tableau des vitesses de coupe en m/min pour les alésoirs en fonction du matériau de la pièce à usiner/Tabla de velocidades de corte en m/min para escariadores según el material de la pieza/Correspondência de dimensões métricas e em polegadas para dicas de construção



Muro Masonry

Diametro Punta Drill size	3	4	5	6	8	10	12	14	16
Velocità giri/min. Speed r.p.m.	2000	1800	1400	1200	900	700	600	500	400

VELOCITÀ DI TAGLIO ESPRESSE IN GIRI AL MINUTO NELL'IMPIEGO DELLE PUNTE UNIVERSALI "FORATUTTO"

Cutting speed chart in RPM for drilling with universal drills/ Tableau des vitesses de coupe en RPM pour le perçage avec des forets universels/Tabla de velocidades de corte en RPM para taladrar con brocas universales/Tabela de velocidades de corte em RPM para perfuração com brocas universais



Foratutto Multi-Purpose

Materiale da lavorare Work-piece material	Diametro punta / Drill size (mm)	
	3÷7	8÷12
Velocità di taglio / Cutting speed (r.p.m.)		
Acciaio duro Hard steel	1800÷800	800÷500
Muro, Marmo Masonry, Marble	2000÷800	800÷500
Vetro, Ceramica* Glass, Tiles	1000÷400	400÷300
Legno, Plastica Wood, Plastics	1200÷600	600÷300

*Consigli / Tips

Velocità più bassa possibile. Lubrificare con trementina / Lowest speed possible. Use kerosene as lubricant

CORRISPONDENZA MISURE METRICHE E MISURE IN POLLICI PER PUNTE DA EDILIZIA

Correspondence of metric and inches dimensions for construction tips/Correspondance des dimensions métriques et pouces pour les embouts de construction/Correspondencia de dimensiones métricas y en pulgadas para consejos de construcción/Correspondência de dimensões métricas e em polegadas para dicas de construção

Dimensioni in mm Dimensions (mm)	Dimensioni in pollici Dimensione (inches)
3,5X110	9/64x4
3,5X135	9/64x5
4X110	5/32x4
4X160	5/32x6
5X110	3/16x4
5X160	3/16x6
5X210	13/64x8
5X310	3/16x12
5,5X110	7/32x4
5,5X160	7/32x6
5,5X210	7/32x8
5,5X260	7/32x10
5,5X310	7/32x12
5,5X460	7/32x18
6X110	15/64x4
6X160	15/64x6
6X210	15/64x8
6X260	15/64x10
6X460	15/64x18
6,5X110	1/4x4
6,5X160	1/4x6
6,5X210	1/4x8
6,5X260	1/4x10
6,5X310	1/4x12
7X110	9/32x4
7X160	9/32x6
7X210	9/32x8
8X110	5/16x4
8X160	5/16x6
8X210	5/16x8
8X260	5/16x10
8X310	5/16x12
8X410	5/16x16
8X460	5/16x18
8X610	5/16x24
9X160	11/32x6
9X210	11/32x8
9,5X160	3/8x6
10X1000	3/8x40
10X110	3/8x4
10X160	3/8x6
10X210	3/8x8
10X260	3/8x10
10X310	3/8x12
10X360	3/8x14
10X460	3/8x18
10X610	3/8x24
11X160	7/16x6
11X210	7/16x8
11X260	7/16x10
11X310	7/16x12
12X1000	15/32x40
12X160	15/32x6
12X210	15/32x8
12X260	15/32x10
12X310	15/32x12

Dimensioni in mm Dimensions (mm)	Dimensioni in pollici Dimensione (inches)
12X360	15/32x14
12X460	15/32x18
12X610	15/32x24
13X160	1/2x6
13X210	1/2x8
13X260	1/2x10
13X310	1/2x12
13X460	1/2x18
14X1000	9/16x40
14X160	9/16x6
14X210	9/16x8
14X260	9/16x10
14X310	9/16x12
14X460	9/16x18
14X610	9/16x24
15X160	19/32x6
15X210	19/32x8
15X260	19/32x10
15X460	19/32x18
16X1000	5/8x40
16X160	5/8x6
16X210	5/8x8
16X260	5/8x10
16X310	5/8x12
16X460	5/8x18
16X610	5/8x24
16X800	5/8x32
17X210	11/16x8
18X1000	23/32x40
18X200	23/32x8
18X250	23/32x10
18X300	23/32x12
18X450	23/32x18
18X600	23/32x24
19X200	24/32x8
19X450	24/32x18
20X1000	25/32x40
20X200	25/32x8
20X300	25/32x12
20X450	25/32x18
20X600	25/32x24
22X1000	7/8x40
22X250	7/8x10
22X300	7/8x12
22X450	7/8x18
22X600	7/8x24
24X250	15/16x10
24X450	31/32x18
25X1000	1"x40
25X250	1"x10
25X300	1"x12
25X450	1"x18
26X250	1-1/32x10
26X450	1-1/32x18
28X450	1-1/8x18
30X450	1-3/16x18