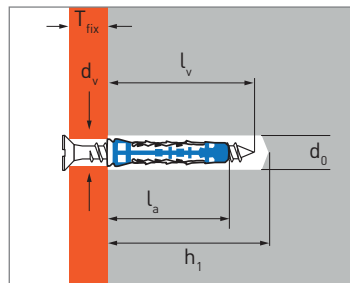


Ancorante multimateriale
per carichi leggeri in calcestruzzo,
muratura piena, semipiena e forata



Dati tecnici

Misura	Max spessore fissabile (mm) t_{fix}	Profondità foratura (mm) h_1	\varnothing foratura (mm) d_0	\varnothing filettatura vite (mm) d_v	Lunghezza ancorante (mm) l_a	Lunghezza vite (mm) l_v	Codice
BLUEFIX 5x30	t_{fix}	45	5	3,5 - 4,0	30	$40+t_{fix}$	568284
BLUEFIX 5x30/VA	5	45	5	3,5	30	40	565539
BLUEFIX 6x35	t_{fix}	50	6	3,5 - 4,5	35	$45+t_{fix}$	568286
BLUEFIX 6x35/VA	5	50	6	4,5	35	45	565540
BLUEFIX 6x35/KS	5	50	6	4,5	35	45	568179
BLUEFIX 8x50	t_{fix}	65	8	4,5 - 6	50	$60+t_{fix}$	568287
BLUEFIX 8x50/VA	5	65	8	5	50	60	565541
BLUEFIX 8x50 HS	5	65	8	5	50	60	568172

APPLICAZIONI

- Fissaggio di sottostrutture metalliche
- Fissaggio di accessori per impianti elettrici
- Fissaggio di guide perimetrali
- Fissaggio di interni

MATERIALI

Corpo: PA 6 colore grigio (RAL7035)

Vite: acciaio zincato (5 μ m)

Impronta vite: PZ2

Resistenze ultime medie ($N_{Ru,m}$)

TRAZIONE [kN]

Misura \ Materiali di base	\varnothing 5	\varnothing 6	\varnothing 8
Profondità ancoraggio (mm)	30	35	50
Calcestruzzo (C20/25)	1,5	1,5	1,6
Mattoni pieni	1,7	1,7	2,2
Mattoni forati (Doppio UNI)	1,3	2,0	2,2
Mattoni forati (Poroton)	1,2	2,3	2,3
Blocchi calcestruzzo forato	1,5	1,5	2,1
Cemento areato AAC 5	-	0,7	1,0
Cartongesso Singolo pannello -13mm	0,5	0,6	1,0
Cartongesso Doppio pannello -26mm	-	0,6	1,1

Questi valori sono stati ottenuti attraverso test di laboratorio su ancoranti isolati senza effetti di gruppo e di bordo

Resistenze raccomandate (N_{Rec})

$$N_{rec} = \frac{N_{u,m} *}{\gamma_{**}}$$

* Carichi medi ultimi ricavati da test di laboratorio

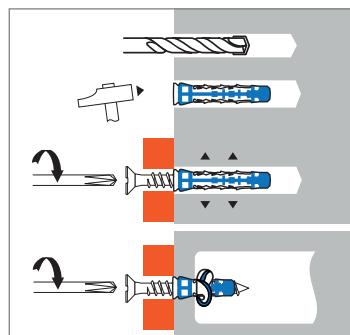
** Coeff. di sicurezza definito tramite approccio semplificato e considerato pari a 5

TRAZIONE [kN]

Misura \ Materiali di base	\varnothing 5	\varnothing 6	\varnothing 8
Profondità ancoraggio (mm)	30	35	50
Calcestruzzo (C20/25)	0,3	0,3	0,3
Mattoni pieni	0,3	0,3	0,4
Mattoni forati (Doppio UNI)	0,3	0,4	0,4
Mattoni forati (Poroton)	0,2	0,5	0,5
Blocchi calcestruzzo forato	0,3	0,3	0,4
Cemento areato AAC 5	-	0,1	0,2
Cartongesso Singolo pannello -13mm	0,1	0,1	0,2
Cartongesso Doppio pannello -26mm	-	0,1	0,2

Carichi raccomandati massimi per un ancorante singolo senza effetti di gruppo o di bordo.
I carichi forniti sono validi per le viti truciolari in assortimento

INSTALLAZIONE



Procedere alla foratura con il diametro raccomandato e successivamente pulire il foro.

Inserire la vite attraverso lo spessore da fissare all'interno dell'ancorante nel foro.

Avvitare fino al blocco.

TEMPERATURE D'IMPIEGO

Temperatura d'installazione:

-0°C ÷ +40°C

Temperatura di esercizio:

-20°C ÷ +70°C