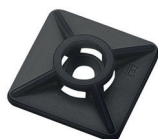


Basette a due vie per l'ancoraggio di cavi



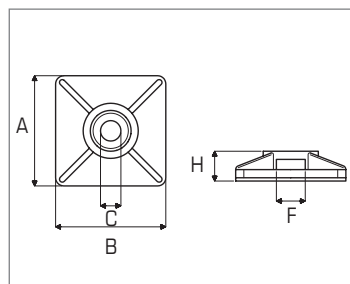
ABS Naturale



ABS Nero



PA 6.6 DT



COLORI

- ABS Naturale
- ABS Nero
- PA 6.6 DT

MATERIALI

ABS: naturale o additivato con carbon black per il colore nero

Halogen free

Comportamento al fuoco: UL 94-HB

Buona resistenza a: basi, grassi

Limitata resistenza a: acidi

Non resistente a:

solventi, diluenti, prodotti petroliferi

PA 6.6 DT: poliammide di colore blu additivata con filler (base ossido di ferro) rilevabile tramite rilevatore di metalli o sistemi a raggi X

Halogen free

Comportamento al fuoco: UL 94-HB

Eccellente resistenza a: solventi aromatici, olii, grassi, prodotti petroliferi

Buona resistenza a: basi

Limitata resistenza a: acidi

Non resistente a: fenolo ed ai solventi clorurati

DICHIARAZIONI DI CONFORMITÀ:

Marcatura CE: i nostri prodotti sono conformi alla direttiva a Bassa Tensione 2014/35/EU e sono stati testati in accordo con la norma CEI EN IEC 62275 "Sistemi di canalizzazione e accessori per cavi - Fascette di cablaggio per installazioni elettriche".

REACH: il materiale usato per la produzione delle fascette è conforme alla normativa 1907/2006/CE (REACH)

Dati tecnici

CODICE			DIMENSIONI NOMINALI					Larghezza fascetta (mm)
Naturale	Nera	Blu	(mm) A	(mm) B	(mm) C	(mm) F	(mm) H	
-	5468	-	19	19	4,2	4	5	3,6
5472	5474	-	27	27	5	6	6,5	4,8
5467RB	5469RB	-	19	19	4,2	4	5	3,6
5473RB	5475RB	-	27	27	5	6	6,5	4,8
54673MV	54693MV	-	19	19	4,2	4	5	3,6
54733MV	54753MV	5473DTRB*	27	27	5	6	6,5	4,8

Caratteristiche meccaniche e confezionamento

CODICE		Materiale	Adesivo	CARATTERISTICHE MECCANICHE		Tenuta (N)	PACKAGING	
Naturale	Nera			Temperature applicazione (°C)	Temperature esercizio (°C)		(pz) Sac.	(pz) Imballo
-	5468	ABS	no	-10\+60	-40\+75	130	100	10.000
5472	5474	ABS	no	-10\+60	-40\+75	200	100	5.000
5467RB	5469RB	ABS	base gomma	+15\+40	-40\+60	120	100	15.000
5473RB	5475RB	ABS	base gomma	+15\+40	-40\+60	180	100	6.000
54673MV	54693MV	ABS	acrilico	+20\+40	-40\+75	130	100	15.000
54733MV	54753MV	ABS	acrilico	+20\+40	-40\+75	180	100	6.000

CODICE		Materiale	Adesivo	CARATTERISTICHE MECCANICHE		Tenuta (N)	PACKAGING	
Blu				Temperature applicazione (°C)	Temperature esercizio (°C)		(pz) Sac.	(pz) Imballo
5473DTRB		PA 6.6 DT	base gomma	+15\+40	-40\+60	180	100	6.000

*Non utilizzare in applicazioni relative alla direttiva a Bassa Tensione 2014/35/EU.

CARATTERISTICHE ADESIVO				
Adesivo	Tipo supporto	Densità (Kg/m³)	Resistenza U.V.	Modalità d'uso
Base gomma	Polietilene	100	limitata (non raccomandata)	Per applicazione immediata
Acrilico	Poliuretano	320	buona	Lasciar riposare almeno 24 h