

Codice articolo

CGV 24.29



Custodia mobile, serie IP68, con 2 viti,
ingresso cavo verticale Pg29, grandezza
"104.27"

Descrizione prodotto		Proprietà dei materiali	
Tipo prodotto	Custodia mobile	Materiale principale	Lega di alluminio pressofusa
Serie	IP68	Altri materiali	Viti: Acciaio inox
Tipo chiusura	Con 2 viti	Colore	Nero RAL 9005
Grandezza	Grandezza 104.27	Conformità RoHs	Conforme
Ingresso cavo	Ingresso cavo verticale Pg29	China RoHs - EFUP	E
Dati tecnici		Sostanze REACH SVHC	No
Grado di protezione IP		Approvazioni / Normative	
IP66 / IP68 / IP69		Certificazioni	DNV, BV
Ulteriori dettagli tecnici		UL	ECBT2
Peso	520,00 g	cUL	ECBT8
Temperature di esercizio (min, max)	-40°C...+125°C	Informazioni commerciali	
		Codice EAN13	8015747124188
		Caratteristiche imballaggio	
		Lunghezza imballo	205,00 mm
		Altezza imballo	135,00 mm
		Profondità imballo	135,00 mm
		Peso imballo	1,19 kg
		Volume imballo	3,74 dm³
		Descrizione imballo	Scatola cartone
		Quantità imballo	2 pz
		Codice EAN13 imballo	8015747124690
		Peso sottoimballo	0,60 kg
		Descrizione sottoimballo	Termoretraibile
		Quantità sottoimballo	1 pz
		Codice EAN13 sottoimballo	8015747124706

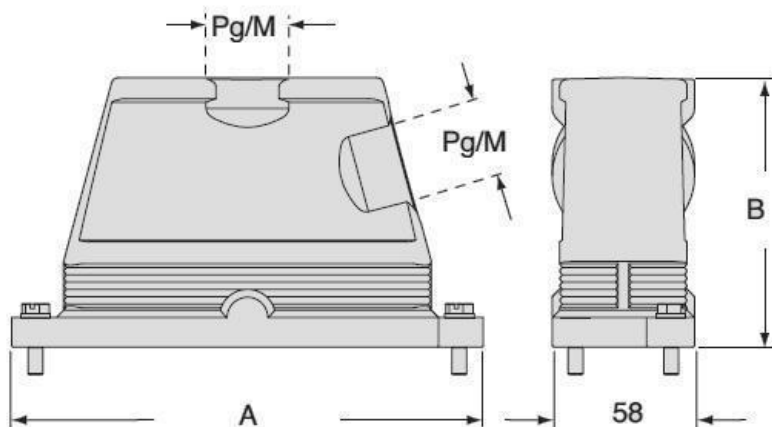
Codice articolo

CGV 24.29



Disegni da catalogo

CGO/MGO CGV/MGV



		A	B
CGO/MGO	CGV/MGV 06	133	101
CGO/MGO	CGV/MGV 10	146	101
CGO/MGO	CGV/MGV 16	166	111
CGO/MGO	CGV/MGV 24	193	111

Note

Le misure indicate non sono impegnative e possono essere variate senza alcun preavviso.