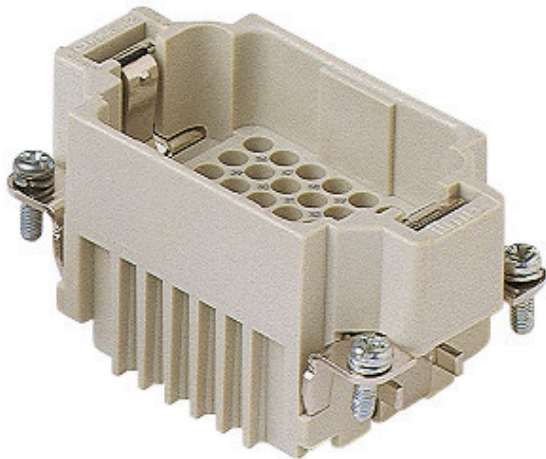


Codice articolo

CDDM 42



Frutto spina, serie CDD, connessione a crimpare, 42 poli + PE, 10 A 250 V 4 kV 2, grandezza "57.27"

Descrizione prodotto

Tipo prodotto	Frutto
Serie	CDD
Tipo connessione	Connessione a crimpare
Genere	Maschio
N. poli	42 poli + \oplus
Grandezza	Grandezza "57.27"

Dati tecnici

Corrente	10 A
Tensione	250 V
Tensione nominale di tenuta ad impulso	4 kV
Grado inquinamento	2
Tensione nominale secondo UL/CSA	600 V
Grado di protezione IP	IP20 senza custodia, IP65/IP66/IP68/IP69 in custodia

Ulteriori dettagli tecnici

Cicli d'accoppiamento	≥ 500
Resistenza d'isolamento	$\geq 10 \text{ G}\Omega$
Resistenza di contatto	$\leq 3 \text{ m}\Omega$
Peso	46,50 g
Temperature di esercizio (min, max)	-40 °C ... +125 °C
Grado autoestinguenza UL 94	V-0

Proprietà dei materiali

Materiale principale	Policarbonato (PC)
Colore	Grigio RAL 7032
Conformità RoHs	Conforme
China RoHs - EFUP	E
Sostanze REACH SVHC	No

Approvazioni / Normative

Normativa di riferimento	EN 61984:2009-06
Certificazioni	CSAc, CQC, DNV, BV, EAC
UL	ECBT2
cUL	ECBT8

Informazioni commerciali

Codice EAN13	8015747014113
Classificazione ecl@ss	27440205
Classificazione ETIM	EC000438

Caratteristiche imballaggio

Lunghezza imballo	210,00 mm
Altezza imballo	75,00 mm
Profondità imballo	180,00 mm
Peso imballo	1,81 kg
Volume imballo	2,84 dm ³
Descrizione imballo	Scatola cartone
Quantità imballo	30 pz
Codice EAN13 imballo	8015747014120
Lunghezza sottoimballo	67,00 mm
Altezza sottoimballo	36,00 mm
Profondità sottoimballo	180,00 mm
Peso sottoimballo	0,30 kg
Volume sottoimballo	0,43 dm ³
Descrizione sottoimballo	Vassoio cartone
Quantità sottoimballo	5 pz
Codice EAN13 sottoimballo	8015747014137

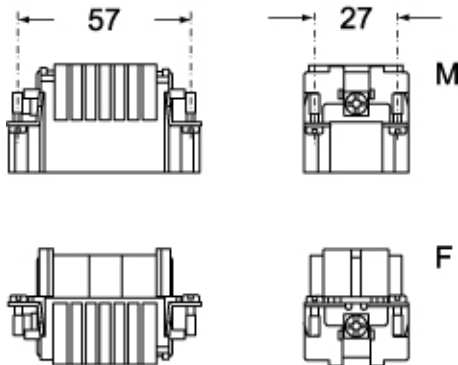
Codice articolo

CDDM 42

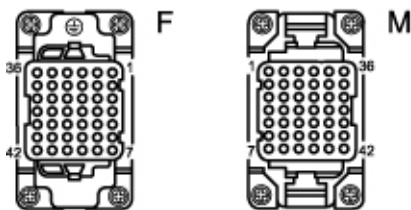


Disegni da catalogo

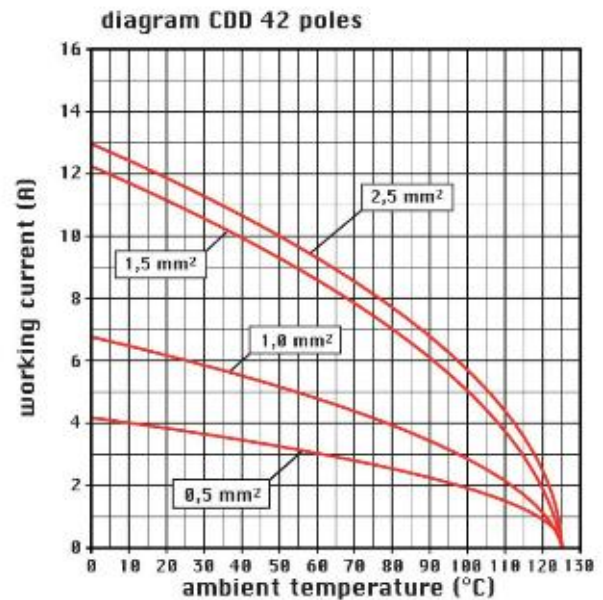
CDDM 42



CDDF 42



Disegni da catalogo



Note

Frutti CDD:

- custodie impiegabili: grandezza "44.27"
- C-TYPE IP65/IP66
- C7 IP67 leva inox
- V-TYPE IP65/IP66 leva inox
- T-TYPE IP65 isolanti
- JEI leva acciaio zincato
- BIG custodie mobili
- W-TYPE per ambienti aggressivi
- EMC
- leva centrale
- IP68
- supporti da quadro:
COB
- resistenza di isolamento: >10 GOhm
- limiti di temperatura ambiente: -40°C ... +125°C
- realizzati in resina termoplastica autoestinguente UL 94 V0
- durata meccanica: >500 cicli
- resistenza di contatto:

senza alcun preavviso.

California Proposition 65 Information



WARNING

This product can expose you to nickel compounds, known to the State of California to cause cancer and/or reproductive toxicity. For more information go to www.P65Warnings.ca.gov.

Le misure indicate non sono impegnative e possono essere variate

