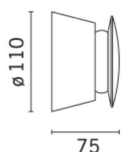
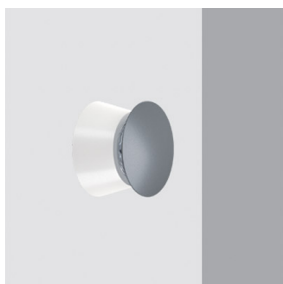


Ultimo aggiornamento delle informazioni: Gennaio 2018



Appliche parete/soffitto ø110mm con trasformatore elettronico- Warm White - Effetto radiale 360°

Codice prodotto
BU17

Descrizione tecnica

Apparecchio di illuminazione a parete e soffitto completo di alimentatore, finalizzato all'impiego di sorgenti luminose a LED, ottica radiale Effetto 360° brevettata. Il prodotto è costituito da basetta di supporto e schermo. La basetta è realizzata in pressofusione di alluminio e sottoposta a fosfocromatazione, doppia mano di fondo, passivazione a 120°C. La verniciatura è realizzata con vernice acrilica liquida, cotta a 150 °C, e fornisce un'alta resistenza agli agenti atmosferici ed ai raggi UV. Lo schermo è realizzato in polimetilmetacrilato. Tutte le viti utilizzate sono in acciaio inox A2.

Installazione

Installazione a parete e soffitto tramite piastra di aggancio a muro in acciaio inox.

Dimensione (mm)

Ø110x75

Colore

Bianco (01) | Bianco/Cromo (E4) | Bianco/Grigio (E5)

Peso (Kg)

0.59

Montaggio

a parete/soffitto

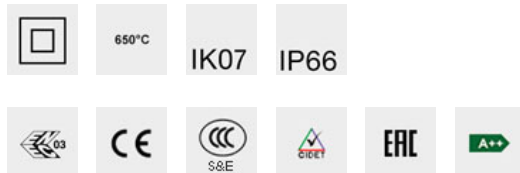
Cablaggio

Prodotto fornito con cavo uscente L=200mm. Alimentatore elettronico incorporato.

Note

La versione di Trick colore metallo cromato (10) è utilizzabile solo per le installazioni in ambienti interni.

Soddisfa EN60598-1 e relative note



Configurazione di prodotto BU17

Caratteristiche del prodotto

Flusso totale emesso [Lm]: 252
Potenza totale [W]: 7.2
Efficienza luminosa [Lm/W]: 35
Life Time: 50,000h - L80 - B10 (Ta 25°C)
Numero di vani: 1

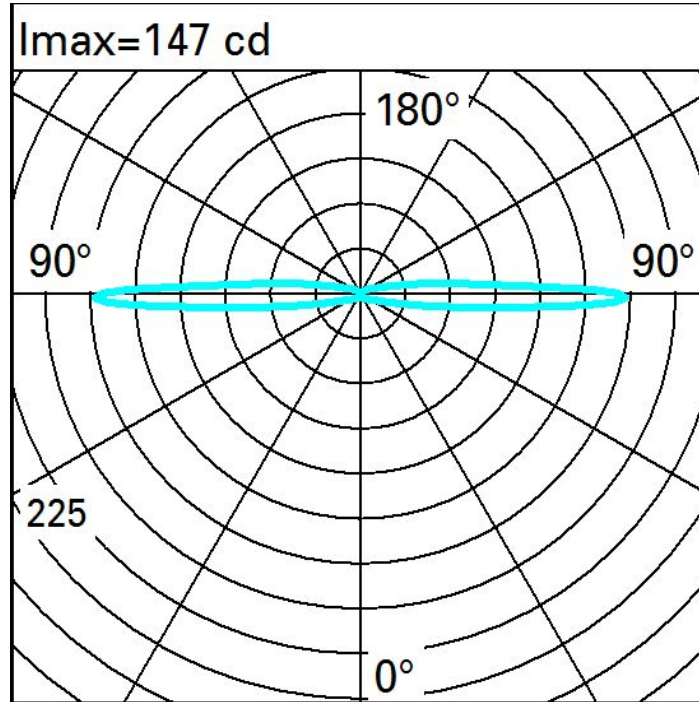
Flusso totale disperso verso l'alto [Lm]: 103.9
Flusso in emergenza [Lm]: /
Tensione [V]: -
Intervallo temperatura ambiente: da -20°C a +35°C.

Caratteristiche del vano Tipo 1

Rendimento [%]: 36
Codice lampada: LED
Codice ZVEI: LED
Potenza nominale [W]: 5.7
Flusso nominale [Lm]: 700
Intensità massima [cd]: /
Angolo di apertura [°]: /

Numero di lampade per vano: 1
Attacco: /
Perdite del trasformatore [W]: 1.5
Temperatura colore [K]: 3000
IRC: 80
Lunghezza d'onda [Nm]: /
Step MacAdam: 3

Polare



Isolux

