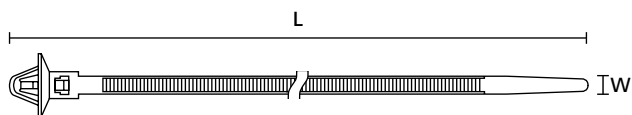


Scheda tecnica

Article number
156-00379

T50XROSSFT6.5-E-MDL



Categoria Prodotto	Fascette 1-piece con ancoraggio a freccia e disco
Famiglia Prodotto	per fori tondi, con guarnizione sigillante
Materiale	Poliammide 6.6 stabilizzata al calore (PA66HS)
Colore	Nero (BK)
(RecyclateContent)	0 %
Carico rottura min	200 N
Conformità RoHS	Sì
Cont. conf.	500 Pz.
Infiammabilità	UL 94 V2
Largh. (W)	4,6 mm
Lungh. (L)	200,0 mm
Metodo di fissaggio	Punta di freccia
Quantità per	confezione
Spessore (T)	1,3 mm
Spessore max pannello	2,1 mm
Spessore min pannello	1,2 mm
Temp. di esercizio - °C	da -40 °C a +105 °C
Utensile	ProCut 9 no battery, MK3PNSP2, EVOcut, MK7P, MK10-SB, MK20, EVO7, EVO7SP, EVO7i, EVO7iSP, EVO9, EVO9SP, EVO9i, EVO9iSP
Ø foro fiss. (FH)	6.1 - 6.6 mm (hexagonal), 6.25 - 6.75 mm
Ø legat. max	45,0 mm
Ø legat. min	4,0 mm
Variante	A dentatura esterna

