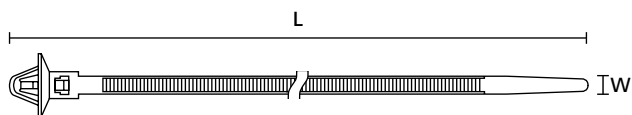


## Scheda tecnica

Article number  
156-00264

**T50SOSSFT6.5E-MDL**



<b>Categoria Prodotto</b>	Fascette di cablaggio 1 pezzo con ancoraggio a freccia, con disco sigillante
<b>Famiglia Prodotto</b>	per fori tondi, con guarnizione sigillante
<b>Materiale</b>	Poliammide 6.6 stabilizzata al calore (PA66HS)
<b>Colore</b>	Nero (BK)
<b>(RecyclateContent)</b>	0 %
<b>Carico rottura min</b>	225 N
<b>Certificazione CE</b>	No
<b>Conformità RoHS</b>	Si
<b>Cont. conf.</b>	3500 Pz.
<b>Infiammabilità</b>	UL 94 V2
<b>Largh. (W)</b>	4,6 mm
<b>Lungh. (L)</b>	158,8 mm
<b>Metodo di fissaggio</b>	Punta di freccia
<b>Quantità per</b>	imballo
<b>Spessore (T)</b>	1,3 mm
<b>Spessore max pannello</b>	1,8 mm
<b>Spessore min pannello</b>	0,6 mm
<b>Spessore pannello</b>	0.6 - 1.8 mm
<b>Stabilizzato ai raggi UV (Si/No)</b>	No
<b>Temp. di esercizio - °C</b>	da -40 °C a +105 °C
<b>Utensile</b>	ProCut 9 no battery, MK3PNSP2, EVOcut, MK7P, MK10-SB, MK20, EVO7, EVO7SP, EVO7i, EVO7iSP, EVO9, EVO9SP, EVO9i, EVO9iSP, FTS_pro
<b>Ø foro fiss. (FH)</b>	6.3 - 6.7 mm
<b>Ø legat. max</b>	30,0 mm
<b>Ø legat. min</b>	1,5 mm
<b>Variante</b>	A dentatura esterna

