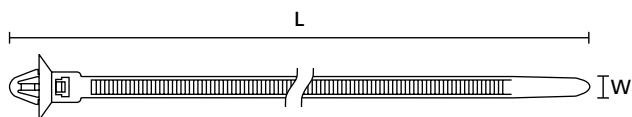


Scheda tecnica

Article number
111-85489

RT50SD6



Categoria Prodotto	Fascetta di fissaggio 1-piece con ancoraggio a freccia e disco, riapribile
Famiglia Prodotto	riapribile, per fori tondi
Materiale	Poliammide 6.6 (PA66)
Colore	Naturale (NAT)
Altezza (H)	18,0 mm
Carico rottura min	180 N
Conformità RoHS	Si
Cont. conf.	100 Pz.
Infiammabilità	UL 94 V2
Largh. (W)	5,0 mm
Lungh. (L)	160,0 mm
Metodo di fissaggio	Punta di freccia
Quantità per	pz
Spessore (T)	1,5 mm
Spessore max pannello	1,8 mm
Spessore min pannello	0,6 mm
Temp. di esercizio - °C	da -40 °C a +85 °C
Ø foro fiss. (FH)	6.3 - 7.5 mm
Ø legat. max	31,0 mm
Ø legat. min	1,5 mm
Utensile	ProCut 9 no battery, EVOcut, MK9P, MK9P w/ Upper air, MK10-SB, MK21, EVO9SP, EVO9HT, EVO9i, EVO9iSP, EVO9iHT

