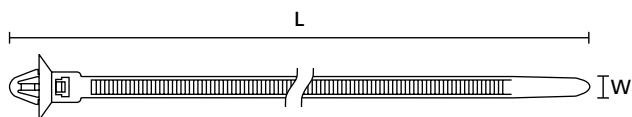


## Scheda tecnica

Article number  
111-85480

RT50SD6



<b>Categoria Prodotto</b>	Fascette di fissaggio 1-piece con ancoraggio a freccia, con disco, riapribile
<b>Famiglia Prodotto</b>	Fascetta di fissaggio 1-piece con ancoraggio a freccia e disco, riapribile, per fori tondi
<b>Materiale</b>	Poliammide 6.6 stabilizzata al calore (PA66HS)
<b>Colore</b>	Nero (BK)
<b>Altezza (H)</b>	18,0 mm
<b>Carico rottura min</b>	225 N
<b>Conformità RoHS</b>	Si
<b>Cont. conf.</b>	100 Pz.
<b>Infiammabilità</b>	UL 94 V2
<b>Largh. (W)</b>	5,0 mm
<b>Lungh. (L)</b>	160,0 mm
<b>Metodo di fissaggio</b>	Punta di freccia
<b>Quantità per</b>	pz
<b>Spessore (T)</b>	1,5 mm
<b>Spessore max pannello</b>	1,8 mm
<b>Spessore min pannello</b>	0,6 mm
<b>Temp. di esercizio - °C</b>	da -40 °C a +105 °C
<b>Ø foro fiss. (FH)</b>	6.3 - 7.5 mm
<b>Ø legat. max</b>	31,0 mm
<b>Ø legat. min</b>	1,5 mm
<b>Utensile</b>	ProCut 9 no battery, EVOcut, MK9P, MK9P w/ Upper air, MK10-SB, MK21, EVO9SP, EVO9HT, EVO9i, EVO9iSP, EVO9iHT

**RoHS** ✓