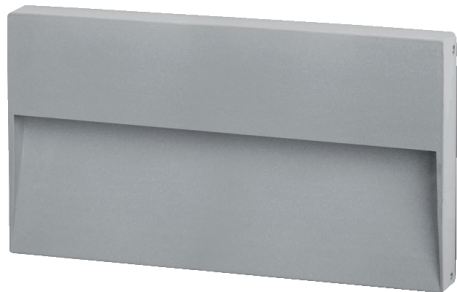


## STAMP CON PALPEBRA 30 MM - 5326



<b>COD.</b>	<b>5326</b>
LAMPADA	 LED
TONALITÀ	3000K/4000K
LUMEN NOMINALI	2154
LUMEN REALI	860
POTENZA	16W
TENSIONE	220-240V/50-60Hz
IP	<b>IP 65</b> 
IK	IK10 (20 joules)
CLASSE	<b>Classe I</b>
CERTIFICAZIONE	<b>CE</b>
CONFORMITÀ	EN 60598-1:2015 + EN 60598-2-1:1989
COLORI	 BI / GM / GR
CLASSE ENERGETICA	<b>A++</b> 

### SPECIFICHE

- Apparecchio segnapasso a parete per esterno, con minima sporgenza di 30 mm, con “effetto incassato”
- Struttura: corpo lampada in alluminio primario anticorrosione a basso contenuto di rame
- Diffusore in policarbonato anti UV
- Sorgenti luminose a led di nuova generazione, CRI 80
- Vita led L80B20 garantita 60.000 ore con successivo scadimento max del 20%
- Altre tonalità di Led a richiesta
- Driver inserito nel corpo lampada / 350 mA/ 24V DC a richiesta
- Dimmerabile mediante driver esterno
- Dissipatore di calore e unità led solidali e basculanti +18° per orientare il fascio luminoso
- Ingresso cavi dal retro
- Finitura: su alluminio, decapaggio + fosfocromatazione + fondo epossidico + verniciatura con polveri poliestere stabilizzate anti UV