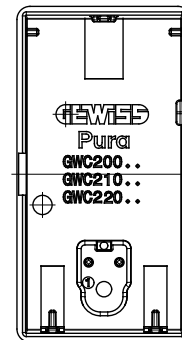
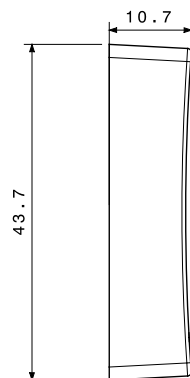
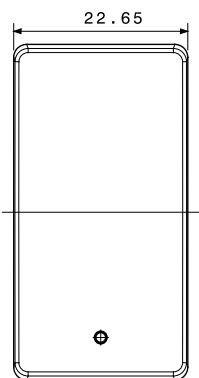




Tasti intercambiabili da utilizzare per completare i comandi.

Categoria	Tasto intercambiabile	Tipo	Intercambiabili
Colore	Bianco lucido	Simbolo	Chiave
N. moduli	1	Termopressione con biglia	125 °C
Resistenza al filo incandescente	850 °C	Norma di riferimento	EN 60669-1
Adatto per	Da utilizzare per completare i comandi GWA1301, GWA1351 e GWA1361		

DIMENSIONALE



SIMBOLOGIA TECNICA



MARCHI/APPROVAZIONI

