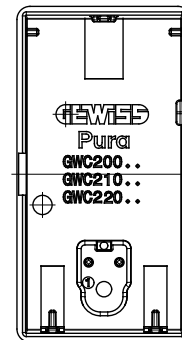
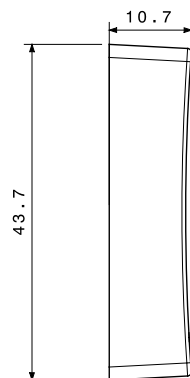
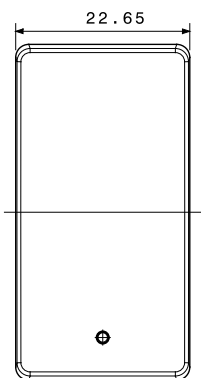




Tasti intercambiabili da utilizzare per completare i comandi.

| Categoria                        | Tasto intercambiabile   | Tipo                      | Intercambiabili |
|----------------------------------|---|---------------------------|-----------------|
| Colore                           | Bianco lucido   | Simbolo                   | ON              |
| N. moduli                        | 1   | Termopressione con biglia | 125 °C          |
| Resistenza al filo incandescente | 850 °C  | Norma di riferimento      | EN 60669-1      |
| Adatto per                       | Da utilizzare per completare i comandi GWA1301, GWA1351 e GWA1361 |                           |                 |

### DIMENSIONALE



### SIMBOLOGIA TECNICA



### MARCHI/APPROVAZIONI

