



Descrizione Interruttore di manovra-sezionatore accessoriabile

Sigla Serie 90 AM

N. poli 4P

Corrente nominale 40 A

Tensione nominale di impiego in AC (Ue) 415 V

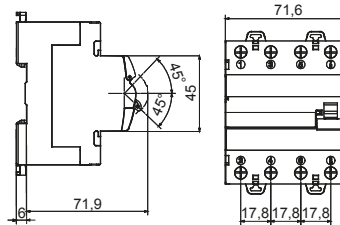
CARATTERISTICHE ELETTRICHE

| | |
|--|---------------|
| Norma di riferimento | EN 60947-3 |
| Tensione nominale di isolamento (Ui) | 500 V |
| Tensione nominale di tenuta ad impulso (Uimp) | 4 kV |
| Frequenza nominale (Hz) | 50/60 Hz |
| Categoria di utilizzo | AC-23A |
| Corrente nominale ammissibile di breve durata per 1s (Icw) | 800 A |
| Potenza dissipata per polo | 2,8 W |
| Durata elettrica | 5.000 manovre |

CARATTERISTICHE MECCANICHE

| | |
|---|---|
| Durata meccanica | 20.000 manovre |
| Cacciavite raccomandato | PZ2 |
| Coppia nominale di serraggio | 3 Nm |
| Sezione max cavo rigido | ≤ 1x35 mm ² - ≤ 2x16 mm ² - ≤ 1x16 + 2x10 mm ² |
| Sezione max cavo flessibile | ≤ 1x35 mm ² - ≤ 2x16 mm ² - ≤ 1x16 + 2x10 mm ² |
| Grado di protezione | IP20 |
| Temperatura di funzionamento | -25°C ÷ +60°C |
| Tropicalizzazione | 55°C - UR 95% |
| Alimentazione monte/valle | Sì |
| Biconnessione (cavo + pettini a forcella) | Sì (morsetti superiori e inferiori) |
| Lucchettabile | Sì, con accessorio GW96041 |

DIMENSIONALE



MARCHI/APPROVAZIONI



GEWISS S.p.A. Via Domenico Bosatelli 1
24069 Cenate Sotto - Bergamo - Italy
tel. +39 035 94 61 11 fax +39 035 94 69 09
Società soggetta alla direzione e coordinamento di
Polifin S.p.A

www.gewiss.com
sat@gewiss.com
aggiornamento del 31/03/2026

Dati, misure, disegni e foto sono riportati a mero
titolo informativo.
Potranno essere modificati in ogni momento.