



Descrizione Interruttore di manovra-sezionatore accessoriabile

Sigla Serie 90 AM

N. poli 2P

Corrente nominale 40 A

Tensione nominale di impiego in AC (Ue) 415 V

CARATTERISTICHE ELETTRICHE

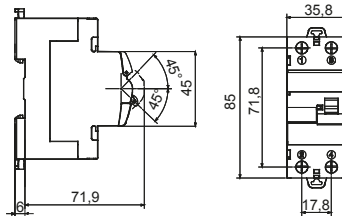
Norma di riferimento	EN 60947-3
Tensione nominale di isolamento (Ui)	500 V
Tensione nominale di tenuta ad impulso (Uimp)	4 kV
Frequenza nominale (Hz)	50/60 Hz
Categoria di utilizzo	AC-23A
Corrente nominale ammissibile di breve durata per 1s (Icw)	800 A
Potenza dissipata per polo	2,8 W
Durata elettrica	5.000 manovre

CARATTERISTICHE MECCANICHE

Durata meccanica	20.000 manovre
Cacciavite raccomandato	PZ2
Coppia nominale di serraggio	3 Nm
Sezione max cavo rigido	≤ 1x35 mm ² - ≤ 2x16 mm ² - ≤ 1x16 + 2x10 mm ²
Sezione max cavo flessibile	≤ 1x35 mm ² - ≤ 2x16 mm ² - ≤ 1x16 + 2x10 mm ²
Grado di protezione	IP20
Temperatura di funzionamento	-25°C ÷ +60°C
Tropicalizzazione	55°C - UR 95%

-	Alimentazione monte/valle	Sì
-	Biconnessione (cavo + pettini a forcella)	Sì (morsetti superiori e inferiori)
-	Lucchettabile	Sì, con accessorio GW96041

DIMENSIONALE



MARCHI/APPROVAZIONI

