

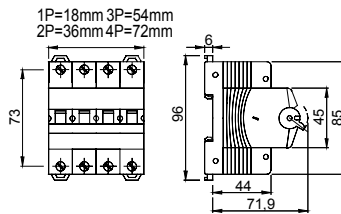


Descrizione Interruttore di manovra-sezionatore  
 Sigla Serie 90 AM  
 N. poli 3P  
 Corrente nominale 40 A  
 Tensione nominale di impiego in AC (Ue) 415 V

#### CARATTERISTICHE ELETTRICHE

Norma di riferimento	EN 60947-3	Durata meccanica	20.000 manovre
Tensione nominale di isolamento (Ui)	500 V	Cacciavite raccomandato	PZ2
Tensione nominale di tenuta ad impulso (Uimp)	4 kV	Coppia nominale di serraggio	2 Nm
Frequenza nominale (Hz)	50/60 Hz	Sezione max cavo rigido	≤ 1x35 mm <sup>2</sup> - ≤ 2x16 mm <sup>2</sup> - ≤ 1x16 + 2x10 mm <sup>2</sup>
Categoria di utilizzo	AC-23B	Sezione max cavo flessibile	≤ 1x35 mm <sup>2</sup> - ≤ 2x16 mm <sup>2</sup> - ≤ 1x16 + 2x10 mm <sup>2</sup>
Corrente nominale ammissibile di breve durata per 1s (Icw)	480 A	Grado di protezione	IP20
Potenza dissipata per polo	1,5 W	Temperatura di funzionamento	-5°C + +40°C
Durata elettrica	5.000 manovre	Tropicalizzazione	55°C - UR 95%
-	-	Alimentazione monte/valle	Sì
-	-	Biconnessione (cavo + pettini a forcina)	Sì (solo morsetti inferiori)
-	-	Lucchettabile	No

#### DIMENSIONALE



#### MARCHI/APPROVAZIONI

