



Descrizione INTERRUTTORE MAGNETOTERMICO COMPATTO

Sigla MTC 45

N. poli 3P

N. moduli 2

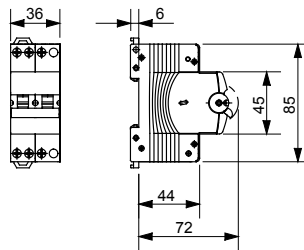
Corrente nominale 10 A

Curva C

Tensione nominale 230-400 V

| | | | |
|--|-------------------------------------|--|--------------------------------|
| Norma di riferimento | EN 60898, EN 60947-2 | Frequenza nominale (Hz) | 50/60 Hz |
| Potere interruzione EN 60898 230V (Icn) | 4500 A | Potere interruzione EN 60898 400V (Icn) | 4500 A |
| Potere interruzione EN 60898 (Ics) | 1 x Icn | Potere di interruzione IEC/EN 60947-2 230V (Icu) | 6 kA |
| Potere di interruzione IEC/EN 60947-2 400V (Icu) | 4.5 kA | Potere di interruzione IEC/EN 60947-2 (Ics) | 100% Icu |
| Tensione di isolamento (Ui) | 500 V | Tensione nominale di tenuta ad impulso (Uimp) | 4 kV |
| Tensione minima funzionamento | 12 V ac/dc | Tensione massima funzionamento | 440 V a.c. / 220 V d.c |
| Numero di manovre elettriche | 10.000 | Numero di manovre meccaniche | 20.000 |
| Sezione cavo rigido | <=1x16 - <=1x10+1x6 mm ² | Sezione cavo flessibile | <=1x10 - <=2x6 mm ² |
| Coppia nominale di serraggio | 1,2 Nm | Temperatura di impiego | -25 +70 °C |
| Temperatura di stoccaggio | -40°C ÷ +70°C | Codice Electrocod | 1411 |

DIMENSIONALE



MARCHI/APPROVAZIONI



GEWISS S.p.A. Via Domenico Bosatelli 1
24069 Cenate Sotto - Bergamo - Italy
tel. +39 035 94 61 11 fax +39 035 94 69 09
Società soggetta alla direzione e coordinamento di
Polifin S.p.A

www.gewiss.com
sat@gewiss.com
aggiornamento del 31/03/2026

Dati, misure, disegni e foto sono riportati a mero
titolo informativo.
Potranno essere modificati in ogni momento.